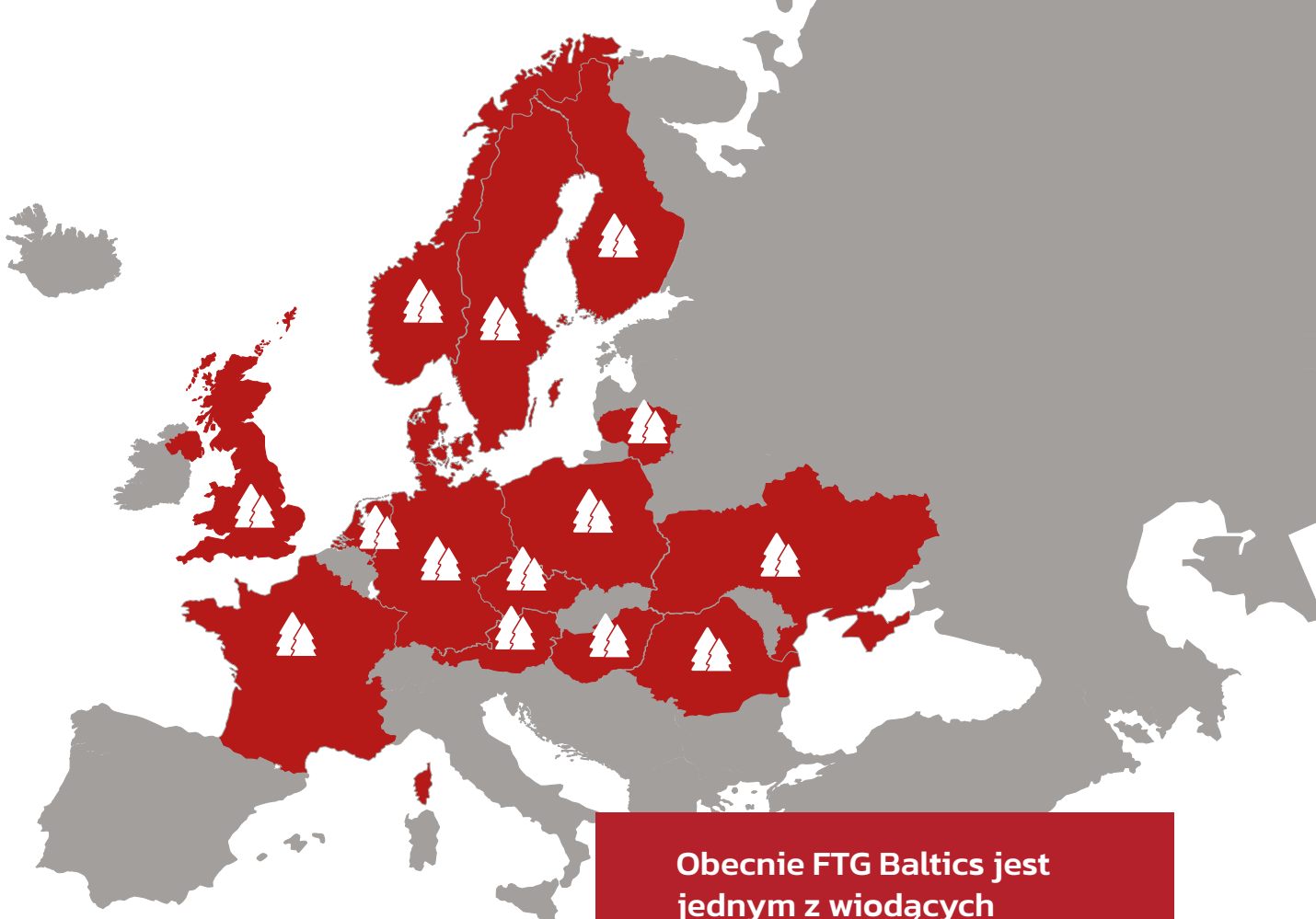


PRZYCZEPY LEŚNE, DŹWIGI I AKCESORIA

Odkryj przyjemność płynącą z wydajności





Norwegia / Szwecja / Finlandia / Litwa / Polska
Rumunia / Czechy / Austria / Węgry Niemcy /
Holandia / Francja / Wielka Brytania Ukraina
/ Dania

**Obecnie FTG Baltics jest
jednym z wiodących
europejskich producentów
sprzętu leśnego**

FTG Baltic UAB to firma produkcyjna założona w 1994 roku z siedzibą w Wilnie. Firma jest jednym z pierwszych producentów sprzętu leśnego w krajach bałtyckich, a w szczególności na Litwie. Dzięki wieloletniej pracy w tej dziedzinie, FTG Baltic z powodzeniem połączyła szwedzkie know-how, doświadczenie i jakość z konkurencyjnymi możliwościami produkcyjnymi na Litwie. FTG Baltic UAB jest częścią Bruks Siwertell Group AB.

Obecnie firma oferuje szeroką gamę przyczep leśnych, żurawi, równiarek drogowych, chwytaków, wciągarek i innych akcesoriów pod znaną marką KÄLLEFALL. Wszystko jest produkowane w najnowocześniejszym zakładzie produkcyjnym. Starannie dobrane materiały i komponenty, które spełniają wysokie wymagania klientów, wraz ze specjalistami, którzy w pełni koncentrują się na jakości, to dwa kolejne kamienie węgielne zapewniające jakość produktu.

Zarządzanie jakością FTG Baltic UAB charakteryzuje się najnowszymi kryteriami. Firma klasyfikacyjna Bureau Veritas Certification Holding SAS certyfikowała firmę zgodnie z najnowszymi wymaganiami systemu zarządzania jakością EN ISO 9001:2015 oraz naszego systemu zarządzania środowiskowego, który jest zgodny z EN ISO 14001:2015, w zakresie projektowania, montażu i rozwoju sprzętu leśnego i jego akcesoriów, wraz z naszą najnowszą certyfikacją w zakresie zarządzania bezpieczeństwem i higieną pracy, ISO 45001.

Obecnie FTG Baltic jest jednym z wiodących europejskich producentów sprzętu leśnego, dostarczającym wysokiej jakości sprzęt w dobrej cenie, wysokiej jakości i elastyczny sprzęt dla właścicieli lasów. Większość produktów jest eksportowana na rynki europejskie i skandynawskie, gdzie wnoszą ogromny wkład w bezpieczną i wydajną gospodarkę leśną.

 **FTG** | **KÄLLEFALL**

FTG Baltic UAB
Dūmų str. 3 K20, LT-11119 Wilno, Litwa
Telefon: +370 5 246 2318
E-mail: sales.vilnius@ftgforest.com

Spis treści

O FTG Baltic UAB	2
Kim jesteśmy?	4
Powitanie od FTG Källefäll	5
Przyczepy Källefäll. Główne cechy	6
Dźwigi Källefäll. Główne cechy	8
Przyczepa FB30D	11
Przyczepa FB40D	13
Przyczepa FB50	15
Przyczepa FB60	17
Przyczepa FB70	19
Przyczepa FB90	21
Przyczepa FB90D	23
Przyczepa FB100	25
Przyczepa FB120D	27
Dźwigi P Linia	28
Dźwigi M Linia	30
Specyfikacje techniczne	32
Akcesoria	38
Słowo od inżyniera	45
Historia Källefäll	46
Certyfikaty	47

Kim jesteśmy?

Czym jest FTG Källefäll?

Łącząc nasze szwedzkie dziedzictwo z ciągłymi innowacjami opartymi na potrzebach klientów, projektujemy przyczepy leśne i dźwigi, które imponują niezmienną wydajnością.

Nasz asortyment produktów:

Przyczepy leśne FTG Källefäll mogą przejeżdżać przez trudne tereny i są solidnie zbudowane, aby wytrzymać trudne warunki w lesie. Ładowność przyczep waha się od 3 do 12 ton. Nasze przyczepy mogą być uzupełnione o dźwigi teleskopowe o zasięgu od 4,2 do 9,4 metra. Dźwigi Källefäll są mocne, szybkie i łatwe

w obsłudze. Oferujemy również szeroką gamę chwytaków do drewna i łyżek do materiałów sypkich, aby zaspokoić różne potrzeby.

Gdzie można znaleźć FTG Källefäll?

Zapytaj o przyczepy i dźwigi Källefäll u jednego z naszych licznych dealerów w całej Europie. Sprawdź listę naszych oficjalnych przedstawicieli na naszej stronie internetowej www.ftgkallefall.com i skontaktuj się z nimi bezpośrednio lub poinformuj nas o swoich potrzebach, a my skierujemy Cię do najbliższego sprzedawcy. Jeśli jesteś dealerem i chciałbyś z nami współpracować, zawsze chętnie omówimy potencjalne partnerstwa.



Powitanie od FTG Källefäll

Drogi miłośniku lasu,

Z przyjemnością przedstawiamy nowy katalog produktów FTG Källefäll. Tutaj znajdziesz wszystko, czego potrzebujesz, aby zdecydować, która przyczepa leśna i dźwig najlepiej pomogą Ci osiągnąć pożądaną wydajność.

Jeśli jesteś powracającym kupującym, dziękujemy za zaufanie Källefäll. Zauważysz, że wprowadziliśmy wiele ulepszeń od czasu Twojego ostatniego zakupu. Wszystkie zostały wprowadzone w oparciu o informacje zwrotne, które otrzymujemy od dealerów i ich klientów, więc mamy nadzieję, że poczujesz przyjemne zmiany.

Wszystkich nowych czytelników chcielibyśmy powitać i podziękować za zainteresowanie naszym sprzętem leśnym. Nie wahaj się porozmawiać z lokalnym dealerem i poprosić go o obejrzenie rzeczywistego sprzętu - z pewnością pomoże to w podjęciu najlepszej decyzji.

Firma FTG Källefäll wprowadziła pewne zmiany wizualne i, jeśli kiedykolwiek napotkasz nasze przyczepy pod nazwą FTG Forest, jednolitą markę FTG Källefäll dla wielu krajów w całej Europie. Noszenie nazwy Källefäll przypomina nam o naszym szwedzkim dziedzictwie i symbolizuje nasz nieustanny wysiłek, aby dostarczać wysokiej jakości sprzęt, który jest przyjemny w użyciu. Naszym obowiązkiem jest zapewnienie ci środków do właściwego dbania o las - bez względu na to, gdzie się znajduje, w jakim terenie lub w jakich warunkach.

Jeśli masz dla nas jakieś uwagi, nie wahaj się podzielić nimi z lokalnym sprzedawcą lub skontaktuj się z nami bezpośrednio.

Zespół Källefäll w FTG Baltics

Dobry dzień w lesie to taki, w którym cała praca idzie dobrze. Poprzez ciągłe ulepszanie naszych przyczep i dźwigów staramy się, aby praca była nie tylko produktywna, ale także przyjemna.

Przyczepy Källefall.

Główne cechy

Konstrukcja ramy z pojedynczą belką – elastyczna do skręcania – najlepsza w lesie.

Łatwo dostępne punkty smarowania zapewniają płynną konserwację przyczepy i dźwigu.

Grube słupki są wystarczająco mocne dla każdego obciążenia i zabezpieczone łańcuchami bezpieczeństwa.


"Łatwo wspinające się" wózki – dzięki większej odległości między kołami a środkiem sworznia i specjalnej konstrukcji łatwiej jest pokonywać przeszkody, takie jak pniaki lub kamienie.

Różne układy hamulcowe dostępne dla wszystkich przyczep.

Wybór różnych rozmiarów kół i typów opon dla różnych terenów.

Wózki z szeroką tuleją centralną zapewniają wysoką trwałość i długą bezobsługową pracę.

Mocne, w pełni wysuwane podpory teleskopowe z bezpiecznie zabezpieczonymi siłownikami wewnętrznymi, dobrze poprowadzonymi węzłami i blokadą bezpieczeństwa w pozycji zamkniętej zapewniają doskonałą stabilność podczas pracy.



Platformy operatora są dostępne w wersji stojącej lub z siedziskiem dla większej wygody.

Solidna konstrukcja bramy na przyczepie zapewnia godną zaufania wytrzymałość i niezawodność.

Niezależny układ hydrauliczny ze zbiornikiem oleju i zabezpieczoną pompą, gdy przepływ oleju z ciągnika jest niewystarczający.

Różne typy dyszli w zależności od wymaganej wysokości.

Szeroka gama akcesoriów sprawia, że korzystanie z urządzenia jest wygodniejsze.

Praktyczne skrzynki narzędziowe po obu stronach są dostępne jako opcjonalne wyposażenie dodatkowe do przechowywania niezbędnych narzędzi.

Układ kierowniczy ramy – który pomaga przyczepie „pozostać na torze” w lesie. Siłowniki hydrauliczne i węże są dobrze chronione – jest to ważne, ponieważ jest to najbardziej narażony na uszkodzenia punkt przyczepy.

Dźwigi Källefäll.

Główne cechy

Łatwe w serwisowaniu rozwiązania do wymiany węży i części zużywających się. Czysta konstrukcja – wszystkie węże są dobrze chronione w wysięgnikach. Minimalne ryzyko uszkodzeń – brak niepotrzebnych przestojów podczas pracy. Wysoka niezawodność – tuleje we wszystkich punktach zwrotnych.

Dzięki specjalnej (zmiennej) geometrii i wykorzystaniu stali o wysokiej wytrzymałości, ramiona dźwigu charakteryzują się pożądaną wytrzymałością i zmniejszoną wagą.

Wysięgnik główny gotowy do montażu wciągarki. Wciągarka – ważne narzędzie do efektywnej pracy – zwiększa zasięg roboczy, ułatwiając zbieranie kłód.

Dobrze zabezpieczone węże zapewniają długotrwałą i bezawaryjną pracę.

Silnik obrotowy ma obudowę z odlewanej ciśnieniowo żeliwa, górną tuleję z brązu i dolne łożysko sferyczne, dzięki czemu zapewnia wysoki moment obrotowy, trwałość i dłuższą bezawaryjną pracę.



Sprawdzony system połączeń między 1. i 2. wysięgnikiem zapewnia najlepszą geometrię ruchu, a tym samym – wyższą wydajność pracy.

Stalowe rury hydrauliczne na górze ramienia teleskopu zamiast węży i płaska tuleja ochronna węży dla lepszej odporności na zużycie i ochrony.

Dobrze chroniony siłownik podnoszący dzięki inteligentnemu pozycjonowaniu „pręt w dół” za i pod bramą.

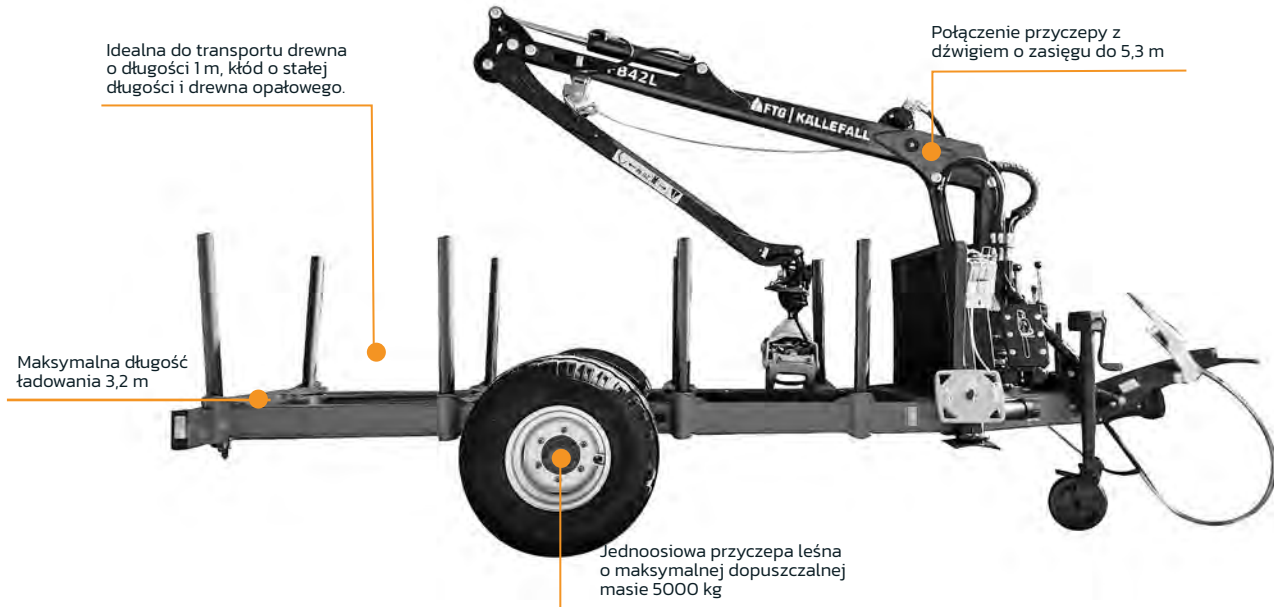
Łącznik rotatora z hamulcem w toku jest standardowym wyposażeniem większości dźwigów.

Mocne i lekkie chwytaki są wykonane z wysokiej jakości stali o wysokiej wytrzymałości, aby zapewnić trwałość i niezawodność.



**Przyczepa o
ładowności 3 ton
i podwójnej ramie
belkowej**

Przyczepa FB30D



Standardowa jednoosiowa przyczepa leśna FB30D ma ramę z podwójną belką, stały prosty dyszel, solidną podstawę dźwigu z hydraulicznymi teleskopowymi nogami podporowymi, pętle zawiesia do pasa napinającego, zintegrowane światła LED i oświetlenie numeru tablicy, stałe 4 ramy z 8 słupkami i koła 11,5/80-15,3. Standardowy dźwig przeladunkowy FB42L jest wyposażony w silnik obrotowy z 4 siłownikami obrotowymi, ma system podnośnika i jest dostarczana wraz z 3-tonowym rotatorem, łącznikiem rotatora bez hamulca, połączeniem węży hydraulicznych do rotatora i chwytaka FB120.

Specyfikacja techniczna

Przyczepa FB40D

Dopuszczalna masa* / Objętość ładunku / Ładowność	5 000 kg / 2,90 m ³ / 3 000 kg
Długość ładunku, m	3,2
Koła	11,5/80-15,3
Hamulce	Hydrauliczny

* zależy od układu hamulcowego

Dźwigi

Model	FB42L	FB47L	FB53T
Zasięg, m	4,2	4,7	5,3
Udźwig przy maksymalnym wysięgu (netto), kg	500	590	510
Udźwig przy 4 m, kg	520	625	700
Teleskop	-	-	1,12
Blok zaworów, typ	Mechaniczny (2-dźwigniowy / 3-rzędowy)		

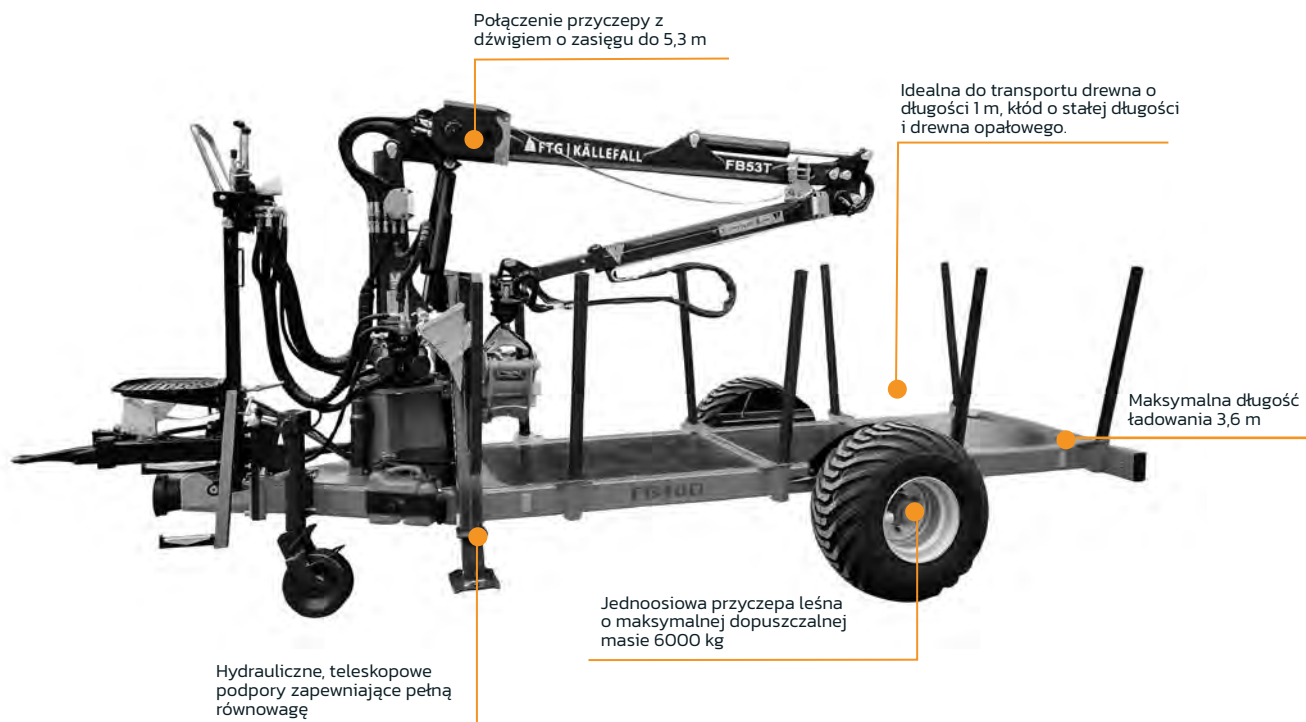
Dostępny jest zestaw niezależnego układu hydraulicznego

Mechaniczny (2-dźwigniowy / 3-rzędowy)



Przyczepa o
ładowności 4 ton
i podwójnej ramie
belkowej

Przyczepa FB40D



Standardowa jednoosiowa przyczepa leśna FB40D ma ramę z podwójną belką, stały prosty dyszel, solidną podstawę dźwigu z hydraulicznymi teleskopowymi nogami podporowymi, pętle zawiesia do pasa napinającego, zintegrowane światła LED i oświetlenie numeru tablicy, stałe 4 ramy z 8 słupkami i koła 12,5/80-15,3. Standardowy dźwig przeładunkowy FB42L jest wyposażony w silnik obrotowy z 4 siłownikami obrotowymi, ma system podnośnika i jest dostarczana wraz z 3-tonowym rotatorem, łącznikiem rotatora bez hamulca, połączeniem węży hydraulicznych do rotatora i chwytaka FB120.

Specyfikacja techniczna

Przyczepa FB40D

Dopuszczalna masa* / Objętość ładunku / Ładowność	6 000 kg / 4,70 m ³ / 4 000 kg
Długość ładunku, m	3,6
Koła	12,5/80-15,3
Hamulce	Hydrauliczny

* zależy od układu hamulcowego

Dźwigi

Model	FB42L	FB47L	FB51	FB53T
Zasięg, m	4,2	4,7	5,1	5,3
Udźwig przy maksymalnym wysięgu (netto), kg	500	590	510	510
Udźwig przy 4 m, kg	520	625	565	700
Teleskop	-	-	-	1,12
Blok zaworów, typ	Mechaniczny (2-dźwigniowy / 3-rzędowy)			

Dostępny jest zestaw niezależnego układu hydraulicznego

Przyczepa FB50



Przyczepa FB50

Mała przyczepa zapewniająca większą zwrotność



Dźwig o maksymalnym zasięgu 4,7 m

Maksymalna długość ładowania 3,4 m

Idealna do drewna opałowego

Pojedyncza rama – elastyczna do skręcania – najlepsza w lesie

Standardowa przyczepa leśna FB50 ma centralną ramę belkową, prosty dyszel z obrotowym uchem holowniczym $\varnothing 50$ mm, solidną podstawę dźwigu z hydraulicznie składanymi nogami podporowymi, przyspawane pętle zawiesia do pasa napinającego, 2 ruchome ramy z 4 słupkami i koła 11,5/80–15,3. Standardowy dźwig przeladunkowy FB42L jest wyposażony w silnik obrotowy z 4 siłownikami obrotowymi, ma system podnośnika i jest dostarczana wraz z 3 tonowym rotatorem, łącznikiem rotatora bez hamulca oczekującego, podłączeniem węży hydraulicznych do rotatora i chwytaka FB120.

Przyczepa o ładowności 5 ton

Specyfikacja techniczna

Przyczepa FB50

Dopuszczalna masa* / Objętość ładunku / Ładowność	6 300 kg / 4,7 m ³ / 5 000 kg
Długość ładunku, m	2,9 / 3,4 (z rozszerzeniem)
Koła	11,5/80–15,3
Hamulce	Hydrauliczny, pneumatyczny

* zależy od układu hamulcowego

Dźwigi

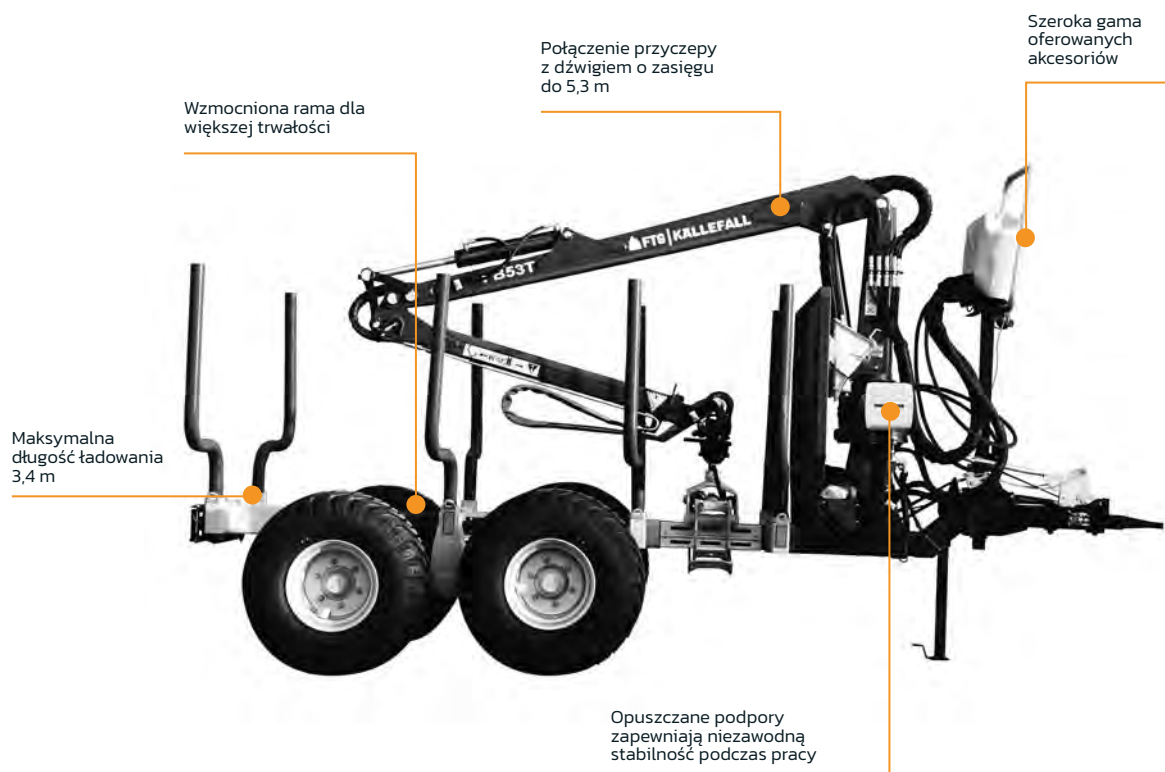
Model	FB42L	FB47L
Zasięg, m	4,2	4,7
Udźwig przy maksymalnym wysięgu (netto), kg	500	590
Udźwig przy 4 m, kg	520	625
Teleskop	-	-
Blok zaworów, typ	Mechaniczny (2-dźwigniowy / 3-rzędowy)	

Dostępny zestaw niezależnego układu hydraulicznego



**Przyczepa o
ładowności
6 ton**

Przyczepa FB60



Standardowa przyczepa leśna FB60 ma wzmocnioną ramę belki centralnej, prosty dyszel z obrotowym uchem holowniczym $\varnothing 50$ mm, solidną podstawę dźwigu z hydraulicznie składanymi nogami podporowymi, 2 ruchome ramy z 4 słupkami i koła 11,5/80–15,3. Standardowy dźwig przeładunkowy FB51 jest wyposażony w silnik obrotowy z 2 siłownikami obrotowymi, 3-tonowy rotator, łącznik rotatora bez hamulca, podłączenie węży hydraulicznych do rotatora i chwytaka FB160.

Specyfikacja techniczna

Przyczepa FB60

Dopuszczalna masa* / Objętość ładunku / Ładowność	7 550 kg / 5,9 m ³ / 6 000 kg
Długość ładunku, m	2,9 / 3,4 (z rozszerzeniem)
Koła	11,5/80–15,3
Hamulce	Hydrauliczny, pneumatyczny

* zależy od układu hamulcowego

Dźwigi

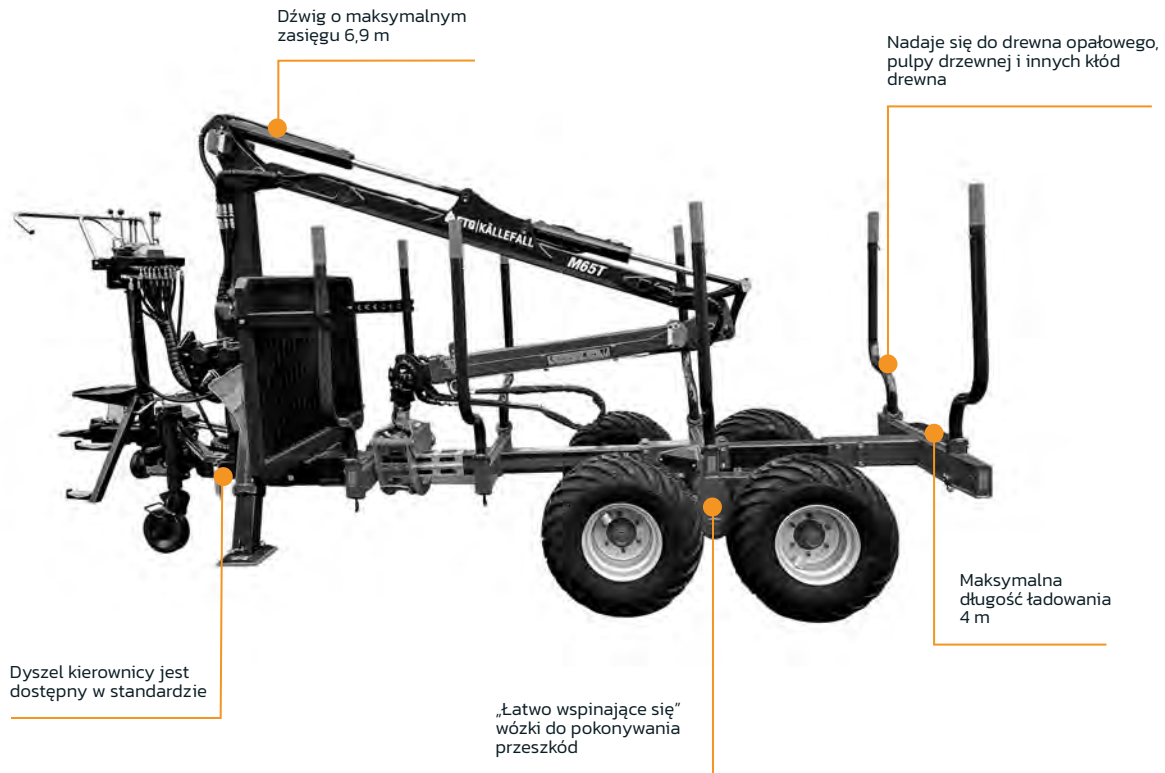
Model	FB47L	FB51	FB53T
Zasięg, m	4,7	5,1	5,3
Udźwig przy maksymalnym wysięgu (netto), kg	590	510	510
Udźwig przy 4 m, kg	625	565	700
Teleskop	-	-	1,12
Blok zaworów, typ	Mechaniczny (2-dźwigniowy / 3-rzędowy)		

Dostępny jest zestaw niezależnego układu hydraulicznego



**Przyczepa o
ładowności 7 ton**

Przyczepa FB70



Standardowa przyczepa leśna FB70 ma centralną ramę belkową, prosty dyszel z obrotowym uchem holowniczym Ø50 mm, hydrauliczne sterowanie dyszlem, solidną podstawę dźwigu, hydrauliczne teleskopowe nogi podporowe, 2 ruchome ramy z 4 słupkami i koła 11,5/80-15,3. Przyczepa może być również wyposażona w napęd na 2 koła (Black Bruin, silniki w piaście B240) na tylnej osi i własne zasilanie olejem dla optymalnej siły pociągowej. Standardowy dźwig przeładunkowy FB51 jest wyposażony w silnik obrotowy z 4 siłownikami obrotowymi, 3-tonowy rotator, łącznik rotatora bez hamulca, połączenie węży hydraulicznych do rotatora i chwytaka FB160.

Specyfikacja techniczna

Przyczepa FB70

Dopuszczalna masa* / Objętość ładunku / Ładowność	9 000 kg* / 7.6 m ³ / 7 000 kg
Długość ładunku, m	3,7 / 4,0 (z rozszerzeniem)
Koła	11,5/80-15,3
Hamulce	Hydrauliczny, pneumatyczny
Napęd na koła	2-WD z Black Bruin B240 silniki hydrauliczne w piaście (opcjonalnie)

* zależy od układu hamulcowego

Dźwigi

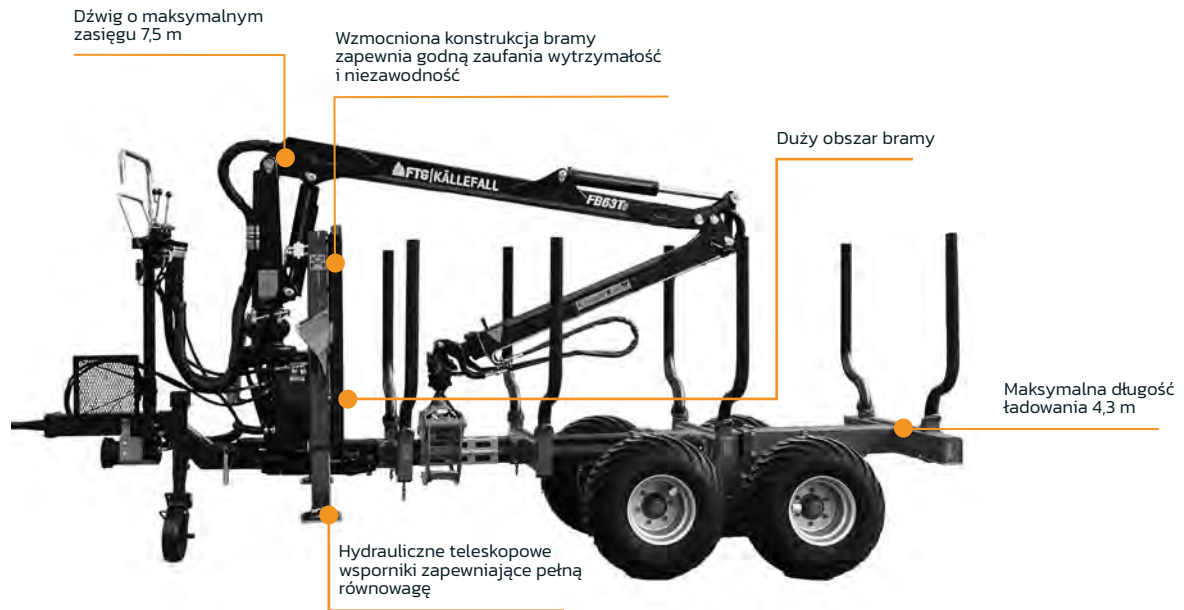
Model	FB51	FB53T	FB63T	FB63TS	FB69T	M65T	P52	P57	P67T
Zasięg, m	5.1	5.3	6.3	6.3	6.9	6.5	5.2	5.7	6.7
Udźwig przy maksymalnym wysięgu (netto), kg	510	510	455	600	490	280	400	450	340
Udźwig przy 4 m, kg	565	700	680	860	800	675	550	705	625
Teleskop	-	1.12	1.36	1.36	1.50	1.36	-	-	1.36
Blok zaworów, typ	Mechanical (2-lever / 3-coord.)								

Dostępny zestaw niezależnego układu hydraulicznego

Przyczepa FB90



Przyczepa FB90



Standardowa przyczepa leśna FB90 ma ramę z belką centralną, prosty dyszel z obrotowym uchem holowniczym $\text{Ø}50$ mm, hydrauliczne sterowanie dyszlem, solidną podstawę dźwigu, hydrauliczne podpory teleskopowe, 3 ruchome ramy z 6 słupkami i koła 400/60-15,5. Przyczepa może być również wyposażona w napęd na 2 koła (Black Bruin, silniki w piaście B240) na tylnej osi i własne zasilanie olejem dla optymalnej siły pociągowej. Standardowy dźwig przeladunkowy FB63T jest wyposażony w silnik obrotowy z 4 siłownikami obrotowymi, system podnośnika, wysięgnik teleskopowy i jest dostarczany wraz z rotatorem o masie 3 ton, łącznikiem rotatora z hamulcem w toku, podłączeniem węży hydraulicznych do rotatora i chwytaka FB160.

Przyczepa o ładowności 9 ton

Specyfikacja techniczna

Przyczepa FB90

Dopuszczalna masa* / Objętość ładunku / Ładowność	11 300 kg* / 8,6 m ³ / 9 000 kg
Długość ładunku, m	3,7 / 4,3 (z rozszerzeniem)
Koła	400/60-15,5
Hamulce	Hydrauliczny, pneumatyczny
Napęd na koła	2-WD z Black Bruin B240 silniki hydrauliczne w piaście (opcjonalnie)

* zależy od układu hamulcowego

Dźwigi

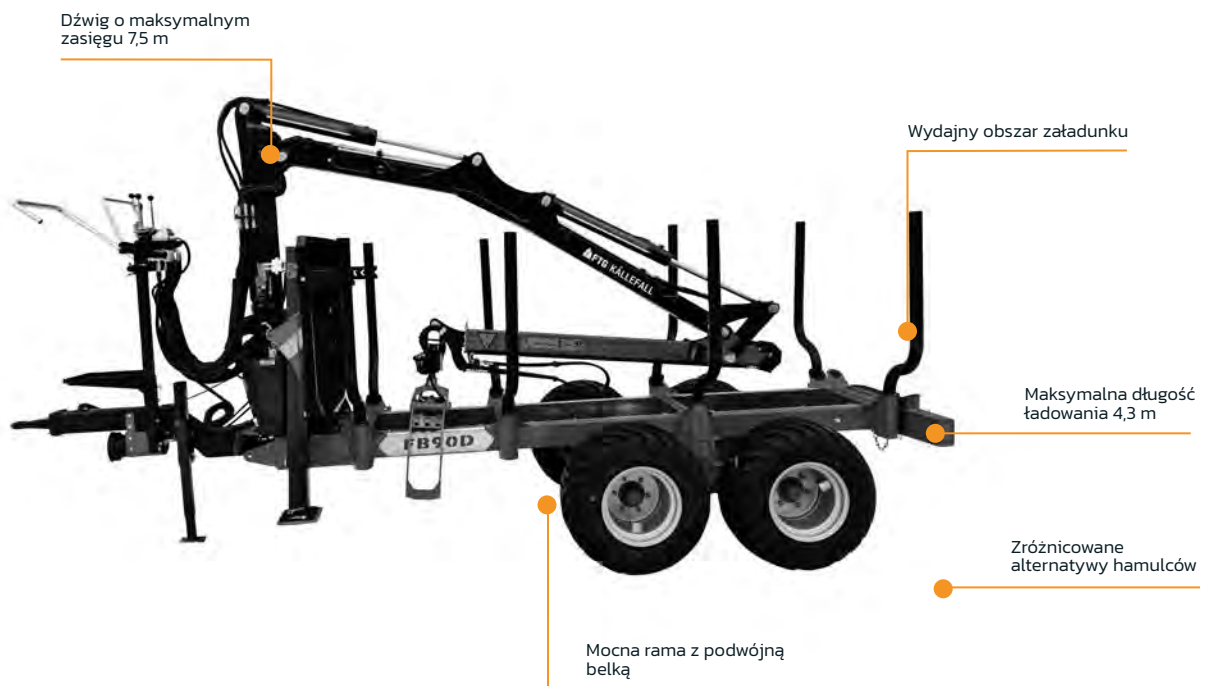
Model	FB63T	FB63TS	FB69T	M65T	M69T	P65	P67T	P75T
Zasięg, m	6,3	6,3	6,9	6,5	6,9	6,5	6,7	7,5
Udźwig przy maksymalnym wysięgu, (netto) kg	455	600	490	280	450	500	340	390
Udźwig przy 4 m, kg	680	860	800	675	900	950	625	900
Teleskop	1,36	1,36	1,50	1,36	1,50	-	1,36	1,50
Blok zaworów, typ	Mechaniczny (2-dźwigniowy / 3-rzędowy)							

Dostępny zestaw niezależnego układu hydraulicznego



**Przyczepa o ładowności
9 ton i podwójnej ramie
belkowej**

Przyczepa FB90D



Standardowa przyczepa leśna FB90D ma ramę z podwójną belką, prosty dyszel z obrotowym uchem holowniczym $\varnothing 50$ mm, hydrauliczne sterowanie dyszlem, solidną podstawę dźwigu, hydrauliczne teleskopowe nogi podporowe, 4 koje z 8 słupkami i koła 400/60-15,5. Przyczepa może być również wyposażona w napęd na 2 koła (Black Bruin, silniki w piąście B240) na tylnej osi i własne zasilanie olejem dla optymalnej siły pociągowej. Standardowy dźwig przeladunkowy FB63T jest wyposażony w silnik obrotowy z 4 siłownikami obrotowymi, układ podnośnika, wysięgnik teleskopowy i jest dostarczany wraz z rotatorem o masie 3 ton, łącznikiem rotatora z hamulcem w toku, podłączeniem węży hydraulicznych do rotatora i chwytaka FB160.

Specyfikacja techniczna

Przyczepa FB90D

Dopuszczalna masa* / Objętość ładunku / Ładowność	11 300 kg* / 8.6 m ³ / 9 000 kg
Długość ładunku, m	3,7 / 4,3 (with extension)
Koła	400/60-15.5
Hamulce	Hydraulic, Pneumatic
Napęd na koła	2-WD z Black Bruin B240 silniki hydrauliczne w piąście (opcjonalnie)

* zależy od układu hamulcowego

Dźwigi

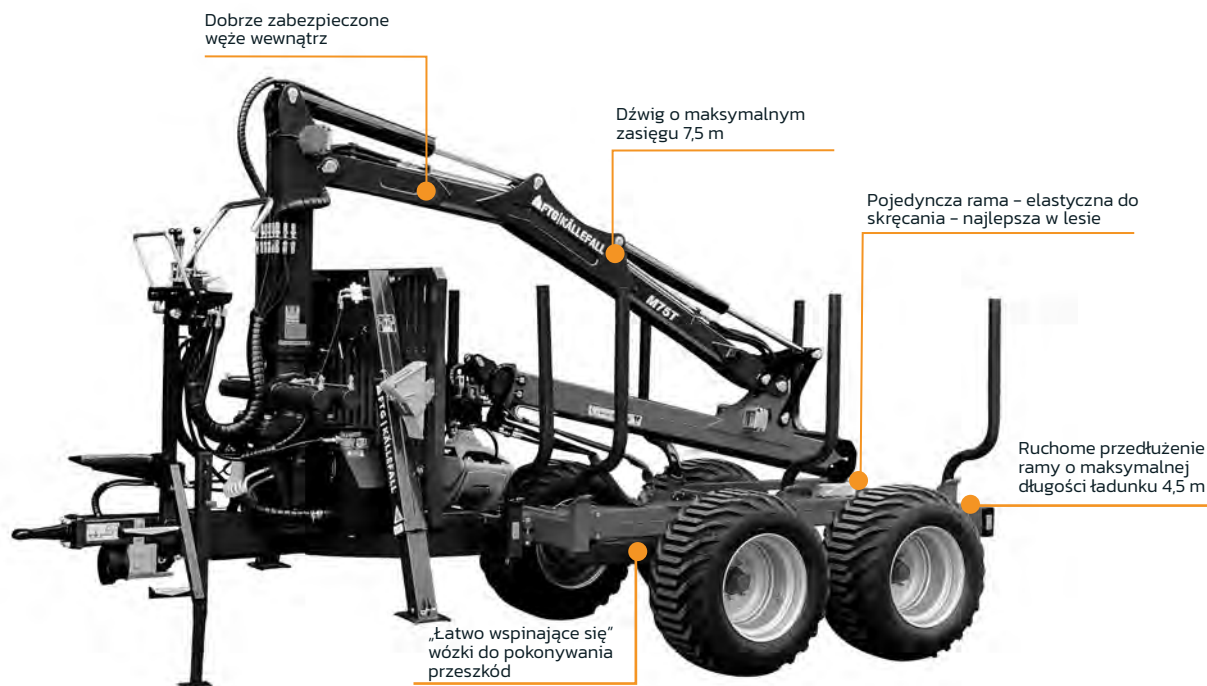
Model	FB63T	FB63TS	FB69T	FB73T	M65T	M69T	M75T	P65	P67T	P75T
Zasięg, m	6.3	6.3	6.9	7.3	6.5	6.9	7.5	6.5	6.7	7.5
Udźwig przy maksymalnym wysięgu, (netto) kg	455	600	490	680	280	450	515	500	340	390
Udźwig przy 4 m, kg	680	860	800	1090	675	900	1133	950	625	900
Teleskop	1.36	1.36	1.50	1.80	1.36	1.50	1.80	-	1.36	1.50
Blok zaworów, typ	Mechaniczny (2-dźwigniowy / 3-rzędowy)									

Dostępny zestaw niezależnego układu hydraulicznego



**Przyczepa o
ładowności 10 ton**

Przyczepa FB100



Standardowa przyczepa leśna ma centralną ramę belkową z ruchomym przedłużeniem ramy, prosty dyszel z obrotowym uchem holowniczym $\varnothing 50$ mm, hydrauliczne sterowanie dyszlem, solidną podstawę dźwigu, hydrauliczne teleskopowe nogi podporowe, skrzynki narzędziowe, tylną ramę podporową ze zintegrowanym oświetleniem LED i oświetleniem tablicy rejestracyjnej, pętlę zawieszającą do pasa napinającą, 3 ramy z 6 kłonicami i koła 400/60-15,5. Przyczepa może być również wyposażona w napęd na 2 koła (Black Bruin, silniki w piaście B250) na tylnej osi i własne zasilanie olejem dla optymalnej siły pociągowej. Standardowy dźwig przeladunkowy FB69T jest wyposażony w silnik obrotowy z 4 siłownikami obrotowymi, system podnośnika, wysięgnik teleskopowy i jest dostarczany wraz z rotatorem 3 tony, łącznikiem rotatora z hamulcem oczekującym, podłączeniem węży hydraulicznych do rotatora, chwytakiem FB190, podłączeniem węży hydraulicznych do kolumny dźwigu.

Specyfikacja techniczna

Przyczepa FB100

Dopuszczalna masa* / Objętość ładunku / Ładowność	13 000 kg* / 9.9 m ³ / 10 000 kg
Długość ładunku, m	3.9 / 4.5 (ruchome przedłużenie ramy)
Koła	400/60-15.5
Hamulce	Hydraulic, Pneumatic
Napęd na koła	Black Bruin B250 silniki hydrauliczne w piaście (opcjonalnie)

* zależy od układu hamulcowego

Dźwigi

Model	FB63T	FB63TS	FB69T	FB73T	M69T	M75T	P75T
Zasięg, m	6,3	6,3	6,9	6,9	6,9	7,5	7,5
Udźwig przy maksymalnym wysięgu, (netto) kg	490	600	490	73	490	500	390
Udźwig przy 4 m, kg	680	860	800	680	900	1100	900
Teleskop	1,36	1,36	1,50	1,8	1,50	1,80	1,50
Blok zaworów, typ	Mechaniczny (2-dźwigniowy / 3-rzędowy)						

Dostępny jest zestaw niezależnego układu hydraulicznego



**Przyczepa o ładowności
12 ton i rama z podwójną
belką**

Przyczepa FB120D



Standardowa przyczepa leśna FB120D ma ramę z podwójną belką, prosty dyszel z obrotowym uchem holowniczym Ø50 mm, hydrauliczne sterowanie dyszlem, solidną podstawę dźwigu z hydraulicznie opuszczanymi nogami podporowymi, składane światła LED z oświetleniem numeru tablicy, pneumatyczny układ hamulcowy na 4 kołach, mocowanie palika przed wypadnięciem, pętle zawiesia do pasa napinającego, uchwyt na paliki do transportu 1-metrowego drewna, 4 pary palików (łącznie 8) i koła 500/50-17. Przyczepa może być również wyposażona w napęd na 2 koła (Black Bruin, silniki w piaście B250) na tylnej osi i własne zasilanie olejem dla optymalnej siły pociągowej. Standardowy dźwig przeladunkowy FB69T jest wyposażony w silnik obrotowy z 4 siłownikami obrotowymi, system podnośnika, wysięgnik teleskopowy i jest dostarczany wraz z 3-tonowym rotatorem, łącznikiem rotatora z hamulcem oczekującym, połączeniem węży hydraulicznych do rotatora, chwytkiem FB190, połączeniem węży hydraulicznych do kolumny dźwigu.

Specyfikacja techniczna

Przyczepa FB120D

Dopuszczalna masa* / Objętość ładunku / Ładowność	16 000 kg* / 12 m ³ / 12 000 kg
Długość ładunku, m	4,0 / 4,9 (z rozszerzeniem)
Koła	500/50-17
Hamulce	Hydrauliczny, pneumatyczny
Napęd na koła	2-WD z Black Bruin B250 silniki w piaście (opcjonalnie)

* zależy od układu hamulcowego

Dźwigi

Model	FB69T	M69T	FB73T	M75T	Mv78T	Mv94T	P82T
Zasięg, m	6,9	6,9	7,3	7,5	7,8	9,4	8,2
Udźwig przy maksymalnym wysięgu (netto), kg	490	450	680	500	700	500	350
Udźwig przy 4 m, kg	800	900	1280	1100	1400	1250	1000
Teleskop	1,50	1,50	1,80	1,80	1,80	3,38	1,80
Blok zaworów, typ	Mechanical (2-lever / 3-coord.)						

Dostępny zestaw niezależnego układu hydraulicznego

Dźwigi P Linia

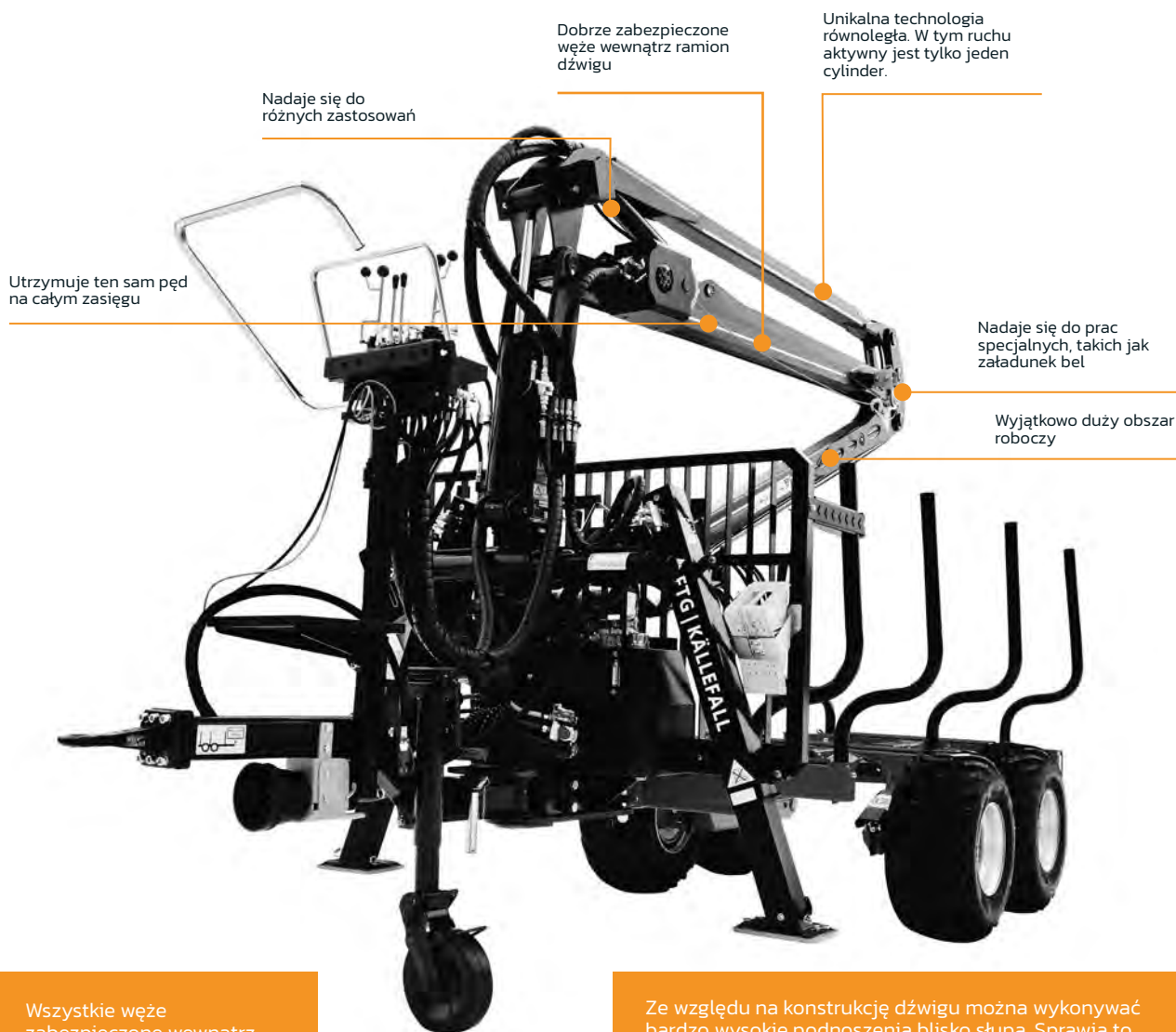
P52 P57 P65 P67T P75T P82T



Żurawie FTG Källefäll P Line charakteryzują się wysoką zwrotnością i solidną konstrukcją do ciężkiej pracy w lesie. Żurawie są mocne, szybkie i łatwe w obsłudze przy niskim zapotrzebowaniu na olej. Skutkuje to niższym zużyciem paliwa i lepszym środowiskiem pracy operatora. Zbudowane przez ludzi z lasu dla ludzi z lasu. Połączone doświadczenie i know-how tworzą wyjątkowe produkty do przyjemnej pracy w lesie.

- Unikalny ruch równoległy, który utrzymuje ten sam moment podnoszenia w całym zakresie. W tym ruchu aktywny jest tylko jeden cylinder.
- Działa przy niskim przepływie oleju, 60–65% mniej niż konwencjonalny dźwig. Umożliwia to obniżenie obrotów i uzyskanie lepszej oszczędności paliwa i ochrony środowiska.
- Dźwigi równoległe, które sprawiają, że praca jest szybka i wydajna.
- Łatwość sterowania, końcówka dźwigu porusza się w linii prostej.
- Mocniejszy niż zwykły dźwig w odpowiednim obszarze roboczym.
- Możliwość wykonywania wysokich wyciągów w pobliżu..
- Nadaje się do innych zadań roboczych, takich jak przenoszenie worków i okrągłych bel.
- Wysoce chronione węże wewnątrz wysięgników dźwigu.

Dźwig równoległy jest szybki i wydajny. Działa przy niskim przepływie oleju, 60–65% mniej niż konwencjonalny dźwig. Umożliwia to obniżenie obrotów i uzyskanie lepszej oszczędności paliwa i środowiska (zarówno w kabinie, jak i na całym świecie).



Nadaje się do różnych zastosowań

Dobrze zabezpieczone węże wewnątrz ramion dźwigu

Unikalna technologia równoległa. W tym ruchu aktywny jest tylko jeden cylinder.

Utrzymuje ten sam pęd na całym zasięgu

Nadaje się do prac specjalnych, takich jak załadunek bel

Wyjątkowo duży obszar roboczy

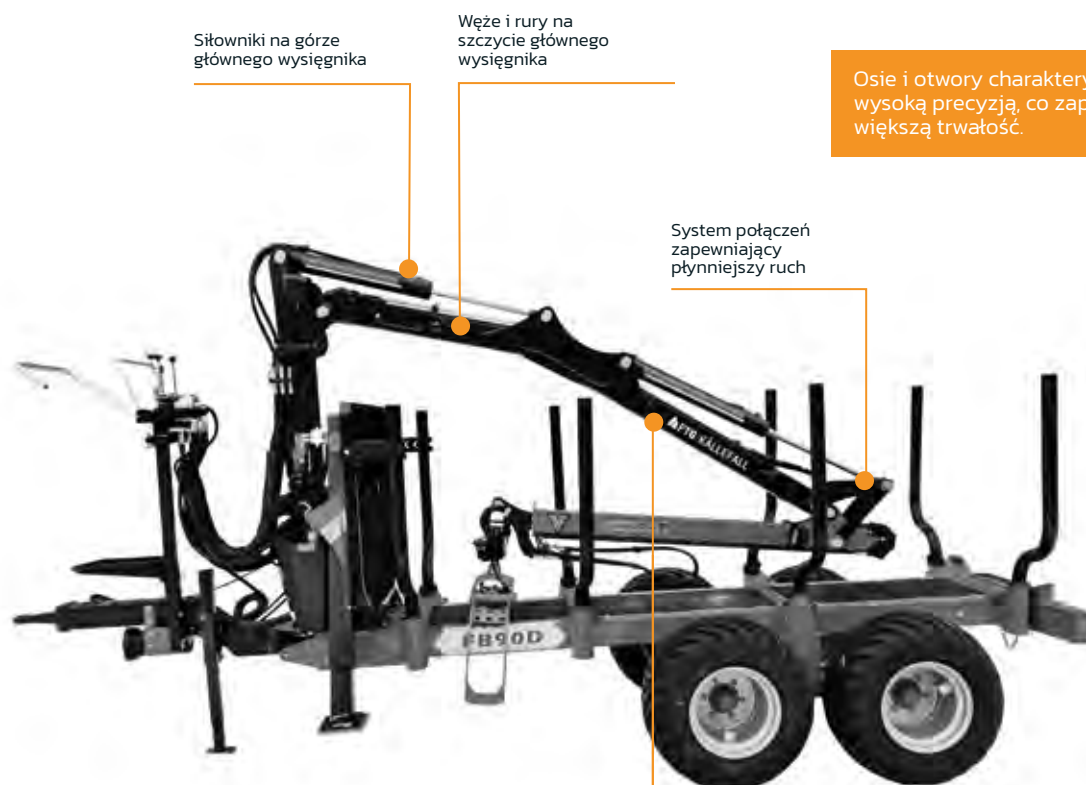
Wszystkie węże zabezpieczone wewnątrz ramion dźwigu, zapewni to niezawodny dźwig z mniejszą liczbą uszkodzonych węży.

Ze względu na konstrukcję dźwigu można wykonywać bardzo wysokie podnoszenia blisko słupa. Sprawia to, że dźwig Mowi bardzo dobrze nadaje się na przykład do załadunku chrustu. Możliwe jest również dotarcie znacznie poniżej poziomu przyczepy.



Dźwigi Linie M

M65T M69T M75T Mv78T Mv94T



Siłowniki na górze
głównego wysięgnika

Węże i rury na
szczytce głównego
wysięgnika

Osie i otwory charakteryzują się
wysoką precyzją, co zapewnia
większą trwałość.

System połączeń
zapewniający
płynniejszy ruch

Główny wysięgnik jest
wygięty, aby uzyskać lepszy
udźwig przy „właściwym”
zasięgu, 4 m. Każdy
dźwig ma przedłużenie
teleskopowe.

Profile „C-gięte”
wykonane ze stali o
wysokiej wytrzymałości

Mocna i lekka
konstrukcja

Wysięgnik główny jest wygięty
w kształcie litery „C”, aby
uzyskać mocniejszy i lżejszy
dźwig wykonany ze stali
o wysokiej wytrzymałości.
Umożliwia to wykorzystanie
udźwigu do podnoszenia
drewna zamiast stali.

Żurawie FTG Källefäll M Line to potężne urządzenia o unikalnych cechach i dużym zasięgu. Żurawie M Line zostały stworzone i opracowane w Szwecji. Zbudowane przez ludzi z lasu dla ludzi z lasu. Połączone doświadczenie i know-how tworzą unikalne produkty zapewniające przyjemną pracę w lesie.

- Dźwigi mają wszystkie węże zabezpieczone wewnątrz ramion dźwigu; zapewni to niezawodny dźwig z mniejszą liczbą uszkodzonych węży.
- Powyższy siłownik podnoszący zapewnia najlepszy udźwig w normalnym obszarze roboczym w odległości około 4 metrów od środka silnika obrotowego. Technika ta polega na tym, że ramię podnoszące jest skierowane lekko do góry, aby uzyskać najlepszą siłę podnoszenia. W porównaniu z dźwigami, które mają siłownik podnoszący pod ramieniem
- podnoszącym, gdzie siła zmniejsza się, im wyżej znajduje się ramię podnoszące.
- Zabezpieczone przewody hydrauliczne w górnej części składanego ramienia.
- „Wygięte” ramię podnoszące zapewnia większą siłę podnoszenia na poziomie gruntu.
- Duży wybór opcji zaworów (od wielodźwigniowych po sterowane radiowo).
- Siłownik podnoszenia znajduje się nad ramieniem podnoszącym, gdzie jest najlepiej chroniony.

Specyfikacja techniczna

Odpowiedni dźwig do odpowiedniej przyczepy

Linia FB

Przyczepa / dźwig	FB42L	FB47L	FB51	FB51L	FB53T	FB63T	FB63TS	FB69T	FB73T
FB30D	●	●	●		●				
FB40D	●	●	●		●				
FB50	●	●							
FB60		●	●		●				
FB70			●	●	●	●	●	●	
FB90				●		●	●	●	
FB90D				●		●	●	●	●
FB100						●	●	●	●
FB120D								●	●

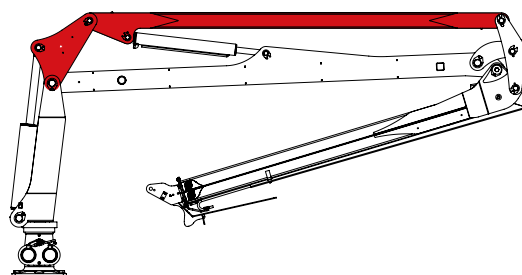


Charakterystyka techniczna | Dźwig FB Linii (wyposażenie standardowe)

Parametr / Model	FB42L	FB47L	FB51	FB51L	FB53T	FB63T	FB63TS	FB69T	FB73T	
Zasięg, m	4,2	4,7	5,1	5,1	5,3	6,3	6,3	6,9	7,3	
System połączeń	Tak	Tak	Tak	Tak	Tak	Tak	Tak	Tak	Tak	
Wydłużenie teleskopu, m	-	-	-	-	1,12	1,36	1,36	1,50	1,80	
Moment podnoszenia (brutto), kNm	25	28	32	39	32	39	47	47	70	
Moment podnoszenia (netto), kNm	20,4 (4 m)	24,5 (4 m)	26 (5 m)	33 (5 m)	27 (5 m)	31 (5 m)	37 (6 m)	37 (6 m)	50 (6m)	
Udźwig przy maksymalnym wysięgu, kg	500	590	510	640	510	455	600	490	680	
Udźwig przy 4 m, kg	520	625	565	725	700	680	860	800	1090	
Moment obrotowy obrotu, kNm	4,0	8,5	8,5	11	8,5	11	11	11	16	
Kąt obrotu, °	360									
Całkowita waga, kg	400	465	555	608	555	680	685	710	950	
Przepływ oleju, l/min	20-30	20-30	20-30	20-30	25-35	30-40	35-40	40-50	40-60	
Rotator, typ	3 t	3 t	3 t	3 t	3 t	3 t	3 t	3 t	4 t	
Łącze rotatora, typ	Bez hamulca postojowego				Z hamulcem postojowym					
Chwytnak, typ	FB120	FB160	FB160	FB160	FB160	FB160	FB160	FB190	FB190WF	
Blok zaworów, typ	Mechaniczny (2-dźwigniowy / 3-przewodowy)									
Ciśnienie robocze, bar	185								190	

Linia P

Przyczepa / dźwig	P52	P57	P65	P67T	P75T	P82T
FB30D						
FB40D						
FB50						
FB60						
FB70	●	●		●		
FB90			●	●	●	
FB90D			●	●	●	
FB100					●	
FB120D						●



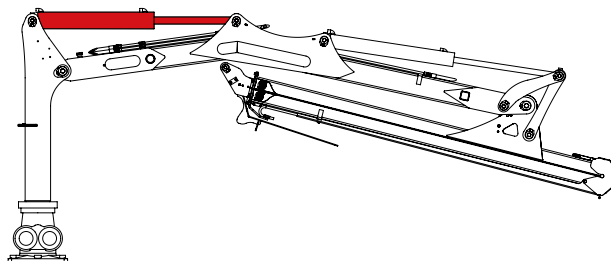
Charakterystyka techniczna | Dźwig P Linii (wyposażenie standardowe)

Parametr / Model	P52	P57	P65	P67T	P75T	P82T
Zasięg, m	5,2	5,7	6,5	6,7	7,5	8,2
System połączeń	Tak	Tak	Tak	Tak	Tak	Tak
Wydłużenie teleskopu, m	-	-	-	1,36	1,50	1,80
Moment podnoszenia (brutto), kNm	28	34	43	34	43	48
Moment podnoszenia (netto), kNm	23	28,5	32,5	27	29	29
Udźwig przy maksymalnym wyciągu, kg	450	500	500	400	390	350
Udźwig przy 4 m, kg	550	705	950	625	900	1000
Moment obrotowy obrotu, kNm	8,5	8,5	11	8,5	11	15
Kąt obrotu, °	360					
Masa całkowita, kg	520	540	850	620	900	1060
Przepływ oleju, l/min	20-25	25-30	30-35	30-35	35-40	40-60
Rotator, typ	3 t	3 t	3 t	3 t	3 t	4 t
Łącze rotatora, typ	Bez hamulca postojowego			Z hamulcem postojowym		
Chwytnak, typ	FB160	FB160	FB190WF	FB160	FB190WF	FB260
Blok zaworów, typ	Mechaniczny (2-dźwigniowy / 3-przewodowy)					
Ciśnienie robocze, bar	185					

Specyfikacja techniczna

Linia M

Przyczepa / dźwig	M65T	M69T	M75T	Mv78T	Mv94T
FB30D					
FB40D					
FB50					
FB60					
FB70	●				
FB90	●	●			
FB90D	●	●	●		
FB100		●	●		
FB120D		●	●	●	●

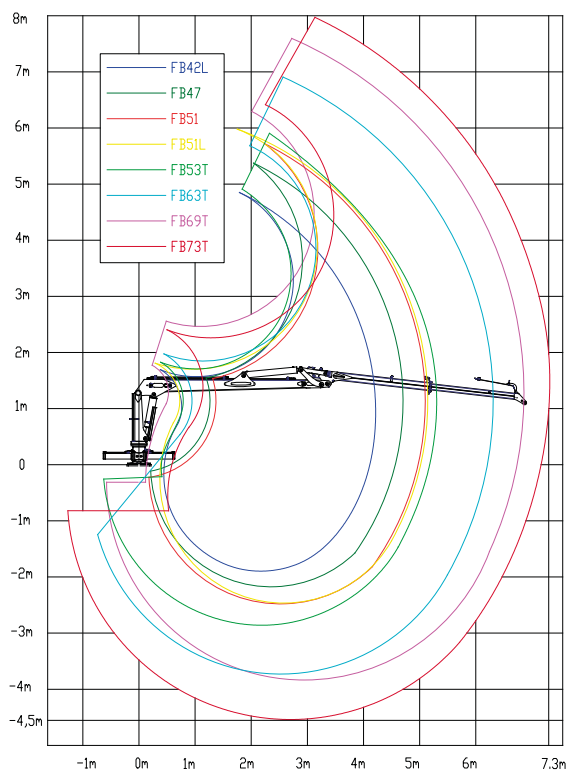


Charakterystyka techniczna | Dźwig M Linii (wyposażenie standardowe)

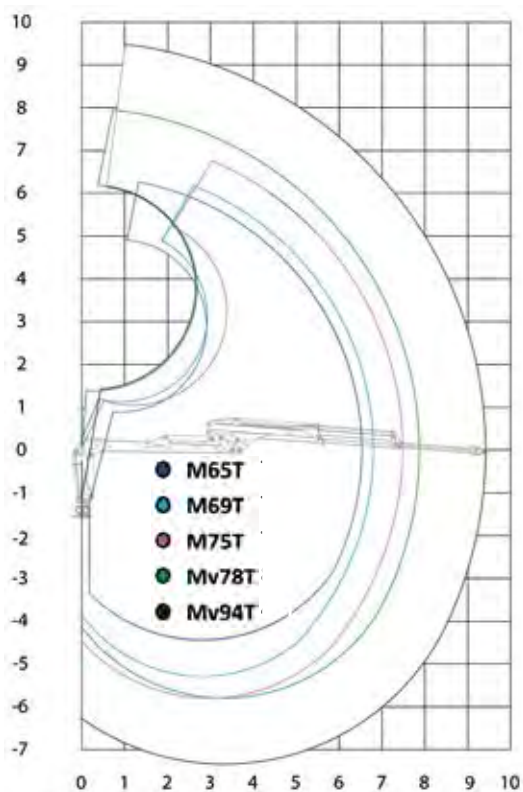
Parametr / Model	M65T	M69T	M75T	Mv78T	Mv94T
Zasięg, m	6,5	6,9	7,5	7,8	9,4
System połączeń	Tak	Tak	Tak	Tak	Tak
Wydłużenie teleskopu, m	1,36	1,50	1,80	1,80	3,38
Moment podnoszenia (brutto), kNm	25	43	55	81	81
Moment podnoszenia (netto), kNm	19,5	31,5	37,5	52	47
Udźwig przy maksymalnym zasięgu, kg	280	450	515	675	500
Udźwig przy 4 m, kg	675	900	1133	1400	1250
Moment obrotowy obrotu, kNm	8,5	11	16	21	21
Kąt obrotu, °	360				
Całkowita waga, kg	620	720	1070	1320	1400
Przepływ oleju, l/min	25-35	35-50	40-60	70-90	70-90
Rotator, typ	3 t	3 t	4 t	6 t	6 t
Łącze rotatora, typ	Bez hamulca postojowego		Z hamulcem postojowym		
Chwytnak, typ	FB160	FB160	FB190WF	FB260	FB260
Blok zaworów, typ	Mechaniczny (2-dźwigniowy / 3-przewodowy)				
Ciśnienie robocze, bar	185				

SCHEMAT ZASIĘGU DŹWIGU

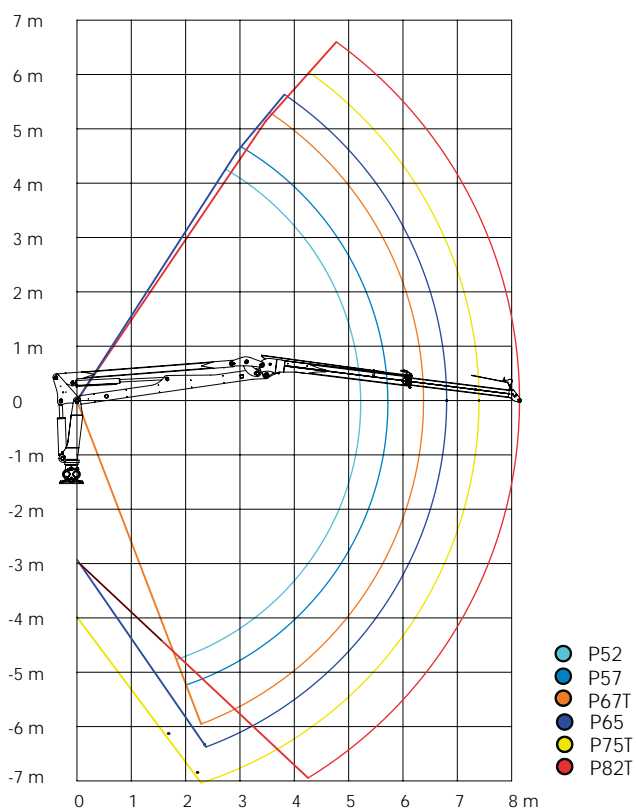
Schemat zasięgu dźwigu FB Linia



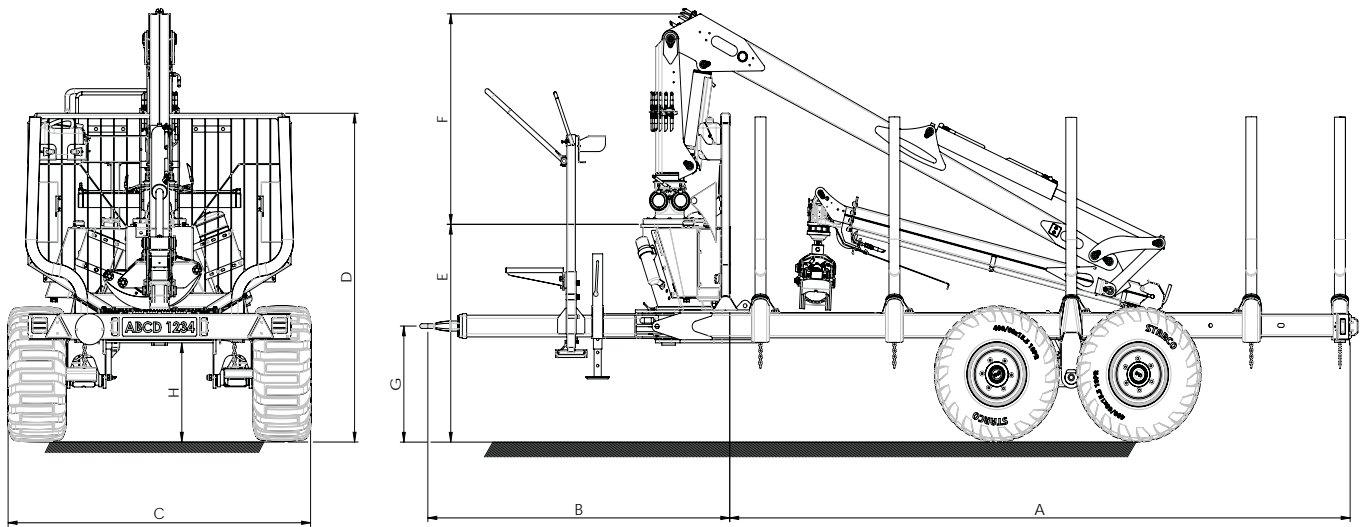
Schemat zasięgu dźwigu M Linia



Schemat zasięgu dźwigu P Linia



Specyfikacja techniczna



Przyczepa	Dźwig	Koła	A	B	C	D	E	F	G	H
FB30D	FB42L	11.5/80 -15.3	3297	1744	2010	1346	630	1230	377-773	478
	FB47L		3297	1744	2010	1346	630	1330	377-773	478
	FB53T		3297	1744	2010	1346	630	1330	377-773	478
FB40D	FB42L	400/60 -15.5	3660	1980	2100	1535	1050	1230	540-770	450
	FB47L		3660	1980	2100	1535	1050	1330	540-770	450
	FB51		3660	1980	2100	1535	1050	1350	540-770	450
	FB53T		3660	1980	2100	1535	1050	1330	540-770	450
FB50	FB42L	11.5/80 -15.3	2985-3485	1785-1860	1810	1770	1182	1230	448-815	530
	FB47L		2985-3485	1785-1860	1810	1770	1182	1330	448-815	530
FB60	FB47L	400/60-15.5	2985-3485	1785-1860	2010	1875	1195	1330	448-815	545
	FB51		2985-3485	1785-1860	2010	1875	1195	1350	448-815	545
	FB53T		2985-3485	1785-1860	2010	1875	1195	1330	448-815	545
FB70 FB70-2WD	FB51	400/60-15.5	3865-4165	1845-2475	2035	1950	1365	1350	407-864	625
	FB53T		3865-4165	1845-2475	2035	1950	1365	1330	407-864	625
	FB63T(S)		3865-4165	1845-2475	2035	1950	1365	1360	407-864	625
	FB69T		3865-4165	1845-2475	2035	1950	1365	1450	407-864	625
	P52		3865-4165	1845-2475	2035	1950	1365	1800	407-864	625
	P57		3865-4165	1845-2475	2035	1950	1365	1800	407-864	625
	M65T		3865-4165	1845-2475	2035	1950	1365	1600	407-864	625
	P67T		3865-4165	1845-2475	2035	1950	1365	1800	407-864	625
FB90 FB90-2WD	FB51L	400/60-15.5	3865-4465	2000-2620	2040	2175	1400	1390	386-959	640
	FB53T		3865-4465	2000-2620	2040	2175	1400	1330	386-959	640
	FB63T(S)		3865-4465	2000-2620	2040	2175	1400	1360	386-959	640
	FB69T		3865-4465	2000-2620	2040	2175	1400	1450	386-959	640
	P65		3865-4465	2000-2620	2040	2175	1400	2000	386-959	640
	M65T		3865-4465	2000-2620	2040	2175	1400	1600	386-959	640
	P67T		3865-4465	2000-2620	2040	2175	1400	1800	386-959	640
	M69T		3865-4465	2000-2620	2040	2175	1400	1650	386-959	640
	P75T		3865-4465	2000-2620	2040	2175	1400	2000	386-959	640

* Pomiary mogą się różnić w zależności od sprzętu.

Specyfikacja techniczna

Przyczepa	Dźwig	Koła	A	B	C	D	E	F	G	H
FB90D	FB63T(S)	500/50-17	3865-4465	2000-2620	2330	2150	1435	1360	435-1010	690
	FB69T		3865-4465	2000-2620	2330	2150	1435	1450	435-1010	690
	FB73T		3865-4465	2000-2620	2330	2150	1330	1700	435-1010	690
	P65		3865-4465	2000-2620	2330	2150	1330	2000	435-1010	690
	M65T		3865-4465	2000-2620	2330	2150	1435	1600	435-1010	690
	M75T		3865-4465	2000-2620	2330	2150	1330	1850	435-1010	690
	P67T		3865-4465	2000-2620	2330	2150	1330	1800	435-1010	690
	M69T		3865-4465	2000-2620	2330	2150	1435	1650	435-1010	690
	P75T		3865-4465	2000-2620	2330	2150	1330	2000	435-1010	690
FB100 FB100-2WD	FB63T(S)	500/50-17	3955-4580	1175-2035	2330	2200	1345	1360	454-946	625
	FB69T		3955-4580	1175-2035	2330	2200	1345	1450	454-946	625
	FB73T		3955-4580	1175-2035	2330	2200	1345	1700	454-946	625
	M69T		3955-4580	1175-2035	2330	2200	1345	1650	454-946	625
	M75T		3955-4580	1175-2035	2330	2200	1345	1850	454-946	625
	P75T		3955-4580	1175-2035	2330	2200	1345	2000	454-946	625
FB120D FB120D-2WD	FB69T	600/50-22.5	4165-5060	2360-2420	2635	2455	1585	1450	745-802	700
	FB73T		4165-5060	2360-2420	2635	2455	1585	1700	745-802	700
	M69T		4165-5060	2360-2420	2635	2455	1585	1650	745-802	700
	M75T		4165-5060	2360-2420	2635	2455	1585	1850	745-802	700
	P82T		4165-5060	2360-2420	2635	2455	1585	1850	745-802	700
	Mv78T		4165-5060	2360-2420	2635	2455	1585	1850	745-802	700
	Mv94T		4165-5060	2360-2420	2635	2455	1585	1850	745-802	700

* Pomiary mogą się różnić w zależności od sprzętu.

Charakterystyka techniczna | Przyczepa (wyposażenie standardowe)

Parametr / Model	FB30D	FB40D	FB50	FB60	FB70	FB70-2WD	FB90	FB90-2WD	FB90D	FB100	FB100-2WD	FB120D-2WD
Dopuszczalna waga *, kg	5 000	6 000	6 300	7 550	9 000	9 000	11 300	11 300	11 300	13 000	13 000	16 000
Udźwig, kg	3 000	4 000	5 000	6 000	7 000	7 000	9 000	9 000	9 000	10 000	10 000	12 000
Powierzchnia ładunkowa, m ²	0,9	1,3	1,4	1,75	1,9	1,9	2,0	2,0	2,0	2,2	2,2	2,45
Waga *, kg	1000	1200	820	1000	1300	1300	1600	1800	1600	1700	1900	2 700
Długość ładunku, m	3,2	3,6	2,9	2,9	3,7	3,7	3,7	3,7	3,7	3,9-4,5	3,9-4,5	4,0
Rama, mm	140x80	140x80	120x120	120x120	140x140	140x140	160x160	160x160	160x80	160x160	160x160	200x100
Koło	115/80-15.3	125/80-15.3	115/80-15.3	115/80-15.3	115/80-15.3	400/60-15.5	400/60-15.5	400/60-15.5	400/60-15.5	400/60-15.5	500/50-17	500/50-17
Hydrauliczny dyszel sterujący	-				1 cylinder		2 cylindry					
Podpory hydrauliczne	Teleskopowy		Składany		Teleskopowy							Składany
Ławki / paliki	4 / 8	4 / 8	2 / 4	2 / 4	3 / 6	3 / 6	4 / 8	4 / 8	4 / 8	4 / 8	4 / 8	4 / 8

*Masa może się różnić w zależności od wyposażenia i układu hamulcowego.

Akcesoria

Oferujemy szeroką gamę chwytaków do drewna i łyżek do materiałów sypkich, aby zaspokoić różne potrzeby. Dwa modele wciągarek ze sterowaniem radiowym w standardzie. Niezależny układ hydrauliczny jest dostępny dla wszystkich naszych przyczep leśnych, aby zapewnić niezbędny przepływ oleju do obsługi dźwigu. Osprzęt 3-P jest oferowany w trzech różnych rozmiarach do montażu dźwigi leśnych na ciągnikach rolniczych.

Charakterystyka techniczna | Chwytyki

Parametr / Model	FB120	FB160	FB160S	FB190	FB190S	FB190WF	FB210	FB210S	FB260	KG180	FB120V
Typ	Drewno	Drewno	Szczotka	Drewno	Szczotka	Drewno	Drewno	Szczotka	Drewno	Klapka	Klapka
Maks. powierzchnia chwytu, m ²	0,12	0,16	0,16	0,19	0,19	0,19	0,21	0,21	0,26	-	-
Maks. szerokość uchwytu, mm	909	1010	1024	1200	1270	1200	1243	1319	1370	1340	1200
Min. szerokość uchwytu, mm	42	50	50	50	50	50	73	73	50	-	-
Siła szczęk, kN	6,9	7,5	7,5	9	9	9	7,4	7,4	12,5	-	15
Wysokość, mm	357	402	401	416	416	380	487	495	425	649	730
Szerokość, mm	529	620	618	683	683	683	755	753	775	700	840
Głębokość, mm	274	271	271	272	272	350	351	421	360	635	660
Siłownik hydrauliczny, mm	Ø60x25	Ø70x30	Ø70x30	Ø73x32	Ø70x32	Ø73x32	Ø80x40	Ø80x40	Ø80x40	Ø73x32	Ø100x40
Waga, kg	40	55	60	68	73	81	110	114	115	116	125
Materiał	Domex650	Domex650	Domex650	Domex650	Domex650	Domex650	Domex650	Domex650	Domex650	S355	Domex650
Złącze, mm	Ø49,7	Ø49,7	Ø49,7	Ø49,7	Ø49,7	Końniczek / adapter	Końniczek / adapter	Końniczek / adapter	Końniczek / adapter	Ø49,7	Końniczek / adapter

Charakterystyka techniczna | Łyżki dodatkowe (bez chwytaka)

Parametr / Model	B120 (dla FB120)	B160 (dla FB160; FB160S)	B190 (dla FB190; FB190S)	B190W (dla FB190WF)	B260 (dla FB260)
Objętość, L	80	110	120	120	150
Wysokość, mm	394	463	566	463	525
Szerokość, mm	485	561	610	610	690
Głębokość, mm	567	582	600	600	600
Weight, kg	26	33	35	37	44

Charakterystyka techniczna | Wciągarki

Parametr / Model	FB800*	1410KPL
Siła ciągnąca, kp	800	1400
Prędkość ciągnięcia, m/s	0,55	0,45
Długość przewodu ciągnącego, m	35	35
Średnica linki ciągnącej, mm	Ø5	Ø6
Sterowanie radiowe	Standard	Standard
Dane odpowiadają ciśnieniu - 175 bar, przepływ oleju - 40 l/min (* 20 l/min)		

Aksesoriae



Chwytek FB120



Chwytek FB160



Chwytek szczotkowy FB160S



Chwytek FB190



Chwytek szczotkowy FB190S



Chwytek FB190WF



Chwytek FB210



Chwytek szczotkowy 210S



Chwytek FB260



Chwytek do bel okrągłych
FB160



Łyżka z klapą KG180



Łyżka dodatkowa B190



Wciągarka MV1410



Wciągarka FB800



Mocowanie 3-punktowe
CAT I



Mocowanie 3-punktowe
CAT II



Mocowanie 3-punktowe
CAT III



Niezależny układ
hydrauliczny do osprzętu 3P



Uchwyt zbiornika paliwa



Włóz płytki

Dane techniczne

Akcesoria do przyczep

Akcesoria i opcje przyczepy	FB30D	FB40D	FB50	FB60	FB70	FB70-2WD	FB90	FB90-2WD	FB90D	FB100	FB100-2WD	FB120D	FB120D-2WD
Koła													
11.5/80-15.3 10PR, profil szosowy	●	-	●	●	●	-	-	-	-	-	-	-	-
12.5/80-15.3 14PR, profil szosowy	-	●	○	○	○	-	-	-	-	-	-	-	-
400/60-15.5 14PR, profil szosowy	-	○	-	○	○	-	●	-	●	●	-	-	-
400/60-15.5 14PR, profil trakcyjny	-	○	-	○	○	●	○	●	○	○	-	-	-
480/45-17 14PR, profil trakcyjny	-	-	-	-	-	-	○	-	○	-	-	-	-
500/50-17 18PR, profil trakcyjny	-	-	-	-	-	-	○	-	○	○	●	●	●
500/45-22.5 16PR, profil trakcyjny	-	-	-	-	-	-	-	-	-	○	-	-	-
550/45-22.5 16PR, profil trakcyjny	-	-	-	-	-	-	-	-	-	○	-	○	○
600/50-22.5 16PR, profil trakcyjny	-	-	-	-	-	-	-	-	-	-	-	○	○
Hamulce													
Najazdowy	○	○	○	○	○	-	○	-	○	-	-	-	-
Najazdowy + hydrauliczny	-	-	○	○	○	-	○	-	○	-	-	-	-
Hydrauliczny (2 koła)	○	●	○	○	○	○	○	○	○	○	○	-	-
Hydrauliczny (4 koła)	-	-	○	○	○	○	○	○	○	○	○	-	-
Pneumatyczny (2 koła)	-	-	○	○	○	○	○	○	○	-	○	○	○
Pneumatyczny (4 koła)	-	-	-	-	○	○	○	○	○	○	○	●	○
Pneumatyczne (4 koła), homologacja 40 km/h	-	-	-	-	○	○	○	-	○	○	-	○	○
Niezależny układ hydrauliczny													
System z pompą zamontowaną na WOM	○	○	○	○	○	○	○	○	○	○	○	○	○
System z pompą montowaną na dyszlu	○	○	○	○	○	○	○	○	○	○	○	○	○
Inne akcesoria													
Dodatkowe ramy	-	-	○	○	○	○	○	○	○	-	-	-	-
Łatwo dopasowujące się ramy	-	-	○	○	○	○	○	○	○	○	○	-	-
Dwa słupki	○	○	○	○	○	○	○	○	○	○	○	○	○
Tylny wspornik z wbudowanym oświetleniem LED	●	●	-	-	-	-	-	-	-	-	-	-	-
Przedłużenie ramy ze zintegrowanym oświetleniem LED	-	-	○	○	○	○	○	○	○	●	●	○	○
Listwa ochronna oświetlenia tablicy rejestracyjnej	●	●	○	○	○	○	○	○	○	○	○	○	○
Uchwyt na kołki do transportu drewna o długości 1 m	●	●	-	-	○	○	○	○	●	-	-	●	●
Zestaw narzędzi	○	○	○	○	○	○	●	●	●	●	●	○	-
Pokrywa skrzynki narzędziowej	○	○	○	○	○	○	○	○	●	-	-	-	-
Uchwyt chwytaka	○	○	○	○	○	○	○	○	○	-	-	-	-
Platforma operatora	-	○	○	○	○	○	○	○	○	○	○	○	○
Platforma operatora z drabiną	-	○	○	○	○	○	○	○	○	○	○	○	○
Platforma operatora z fotelem	-	○	○	○	○	○	○	○	○	○	○	○	○
Stopka	○	○	○	○	○	-	○	-	○	○	-	-	-
Stopka z regulowaną wysokością	○	○	○	○	○	○	○	○	○	○	○	○	○
Składane koło do parkowania	○	○	○	○	○	○	-	-	-	-	-	-	-

● standard ○ opcja - niedostępny

Dane techniczne

Akcesoria do przyczep

Akcesoria i opcje dźwigu													
PRZYCZEPA	FB30D	FB40D	FB50	FB60	FB70	FB70-2WD	FB90	FB90-2WD	FB90D	FB100	FB100-2WD	FB120D	FB120D-2WD
Inne akcesoria													
Zawory blokujące dla podpór	o	o	o	o	o	o	o	o	o	o	o	●	●
Uchwyt zbiornika paliwa	o	o	o	o	o	o	o	o	o	o	o	o	o
Płyty ochronne dla podpór	o	o	o	o	o	o	o	o	o	o	o	-	-
Zestaw wsporników kót	o	o	o	o	o	o	o	o	o	o	o	o	o
Połączenie pierwszej pary słupków z bramkami	-	-	o	o	o	o	o	o	o	-	-	-	-
Wydłużenie słupków	o	o	o	o	o	o	o	o	o	o	o	o	o
Wykładzina podłogowa ze sklejki	o	o	-	-	-	-	-	-	o	-	-	o	o
Napęd na koła z silnikami hydraulicznymi	-	-	-	-	o	●	-	●	o	-	●	o	●
Płytki wkładane	o	o	o	o	o	o	o	o	o	o	o	o	o

● standard o opcja - niedostępny

Akcesoria do dźwigów / FB Linia

Akcesoria i opcje dźwigu										
DŹWIG	FB42L	FB47L	FB51	FB51L	FB53T	FB63T	FB63TS	FB69T	FB73T	
Blok zaworów										
Mechaniczny CRV60/7A (60 l/min)	●	●	●	●	-	-	-	-	-	
Mechaniczny CRV60/8A (60 l/min)	-	-	-	-	●	●	●	●	-	
Mechaniczny 4/8 XYZ (60 l/min) Hydrocontrol	-	-	-	-	o	o	o	o	-	
Mechaniczny CRV80/8A (80 l/min)	-	-	-	-	-	-	-	o	●	
Mechaniczny CRV60/8 On/Off (60 l/min)	-	-	-	-	o	o	o	o	-	
Mechaniczny 2/8 On/Off (60 l/min) Hydrocontrol	-	-	-	-	o	o	o	o	-	
Mechaniczny 2/8 On/Off (80 l/min) Hydrocontrol	-	-	-	-	-	-	-	o	o	
Mechaniczny 2-dźwigniowy, lekki, 4 x el. On/Off HCTR55/4	o	o	o	o	o	o	o	o	o	
Hydrauliczny z joystickami	-	-	-	-	o	o	o	o	o	
Pełna elektryka z joystickami	-	-	-	-	o	o	o	o	o	
Sterowanie radiowe Scanreco®, Autec	o	o	o	o	o	o	o	o	o	
Wyciągarka										
FB800 z pilotem zdalnego sterowania	o	o	o	o	o	-	-	-	-	
1410 KPL z pilotem zdalnego sterowania	-	o	-	o	o	o	o	o	o	
Chwytek										
Chwytek FB120 (0,12 m ²)	●	-	-	-	-	-	-	-	-	
Chwytek FB160 (0,16 m ²)	o	●	●	●	●	●	●	-	-	
Chwytek szczotkowy FB160S (0,16 m ²)	o	o	o	o	o	o	o	-	-	
Chwytek FB190 (0,19 m ²)	-	-	-	o	-	o	o	●	o	
Chwytek do szczotek FB190S (0,19 m ²)	-	-	-	o	-	o	o	o	o	
Chwytek FB190WF (0,19 m ²)	-	-	-	o	-	o	o	o	●	
Chwytek FB210 (0,21 m ²)	-	-	-	-	-	-	-	o	o	
Chwytek szczotkowy FB210S (0,21 m ²)	-	-	-	-	-	-	-	o	o	
Chwytek FB260 (0,26 m ²)	-	-	-	-	-	-	-	o	o	
Szufła KG180 (0,11 m ³)	o	o	o	o	o	o	o	o	o	

● standard o opcja - niedostępny

Dane techniczne

Akcesoria do dźwigów / FB Linia

Akcesoria i opcje dźwigu									
DŹWIG	FB42L	FB47L	FB51	FB51L	FB53T	FB63T	FB63TS	FB69T	FB73T
Chwytek									
Szuffa FB120V (0,12 m³)	-	-	-	-	-	-	-	o	o
Łyżka dodatkowa do chwytaka	o	o	o	o	o	o	o	o	o
Inne akcesoria									
3-tonowy rotator	●	●	●	●	●	●	●	●	o
4-tonowy rotator	-	-	-	-	-	-	-	o	●
4-tonowy rotator kołnierzyowy	-	-	-	-	-	-	-	o	o
Ogniwo rotatora bez hamulca	●	●	●	o	o	o	o	o	o
Ogniwo rotatora z hamulcem	o	o	o	●	●	●	●	●	●
Płyta ochronna siłownika podnoszącego	o	o	o	o	o	o	o	o	o
Oświetlenie robocze LED na wysięgniku dźwigu	o	o	o	o	o	o	o	o	o
Oświetlenie robocze LED na stupie dźwigu	o	o	o	o	o	o	o	o	o
Uchwyt piły łańcuchowej	o	o	o	o	o	o	o	o	o
Podłączenie węży hydraulicznych na stupie	o	o	o	o	o	o	o	●	●
Zawór odcinający siłownika podnoszącego	o	o	o	o	o	o	o	o	o
Monometr ciśnienia zasilania	o	o	o	o	o	o	o	o	o
Pokrywa bloku zaworów <FTG>	o	o	o	o	o	o	o	o	o
Mocowanie 3-punktowe									
Rama typu A, CAT. I	o	o	o	-	o	-	-	-	-
Rama typu A, CAT. II	-	-	-	o	-	o	o	o	-
Rama typu FD, CAT. II	-	-	-	-	-	o	o	o	o
Rama typu FD, CAT. III	-	-	-	-	-	-	o	o	o
Niezależny system hydrauliczny do mocowania 3-P	o	o	o	o	o	o	o	o	o
Zawór blokujący dla wsporników teleskopowych	o	o	o	o	o	o	o	o	●

● standard o opcja - niedostępny

Akcesoria do dźwigów | M Linia

Akcesoria i opcje dźwigu					
DŹWIG	M65T	M69T	M75T	Mv78T	Mv94T
Blok zaworów					
Mechaniczny CRV60/8A (60 l/min)	●	●	●	-	-
Mechaniczny CRV80/8A (80 l/min)	-	o	o	●	●
Mechaniczny CRV60/8 On/Off (60 l/min)	o	o	o	-	-
Mechaniczny 2/8 On/Off (60 l/min) Hydrocontrol	o	o	o	-	-
Mechaniczny 2/8 On/Off (80 l/min) Hydrocontrol	-	-	o	o	o
Mechaniczna 2-dźwigniowa, lekka, 4 x el. On/Off HCTR55/4	o	o	o	o	o
Hydrauliczny z joystickami	o	o	o	o	o
Pełna elektryka z joystickami	o	o	o	o	o
Sterowanie radiowe Scanreco®, Autec	o	o	o	o	o
Wyciągarka					
1410 KPL z kontrolą radiową	o	o	o	o	o

● standard o opcja - niedostępny

Dane techniczne

Akcesoria do dźwigów | M Linia

Akcesoria i opcje dźwigu					
DŹWIG	M65T	M69T	M75T	Mv78T	Mv94T
Chwytnak					
Chwytnak FB160 (0,16 m ²)	●	●	○	○	○
Chwytnak szczotkowy FB160S (0,16 m ²)	○	○	○	○	○
Chwytnak FB190 (0,19 m ²)	○	○	○	○	○
Chwytnak do szczotek FB190S (0,19 m ²)	○	○	○	○	○
Chwytnak FB190WF (0,19 m ²)	○	○	●	○	○
Chwytnak FB210 (0,21 m ²)	○	○	○	○	○
Chwytnak szczotkowy FB210S (0,21 m ²)	○	○	○	○	○
Chwytnak FB260 (0,26 m ²)	-	-	-	●	●
Szufla KG180 (0,11 m ³)	○	○	○	○	○
Szufla FB120V (0,12 m ³)	○	○	○	○	○
Łyżka dodatkowa do chwytnaka	○	○	○	○	○
Inne akcesoria					
3-tonowy rotator	●	●	-	-	-
4-tonowy rotator	○	○	●	-	-
4-tonowy rotator kotnierzowy	○	○	○	-	-
6-tonowy rotator kotnierzowy	-	-	-	●	●
Ogniwo rotatora bez hamulca	●	●	-	-	-
Ogniwo rotatora z hamulcem	○	○	●	●	●
Płyta ochronna siłownika podnoszącego	-	-	-	○	○
Oświetlenie robocze LED na wysięgniku dźwigu	○	○	○	○	○
Oświetlenie robocze LED na słupie dźwigu	○	○	○	○	○
Uchwyt piły łańcuchowej	○	○	○	○	○
Podłączenie węży hydraulicznych na słupie	●	●	●	●	●
Zawór odcinający siłownika podnoszącego	○	○	○	○	○
Monometr ciśnienia zasilania	○	○	○	○	○
Pokrywa bloku zaworów <FTG>	○	○	○	○	○
Mocowanie 3-punktowe					
Rama typu A, CAT. I	○	-	-	-	-
Rama typu A, CAT. II	-	○	-	-	-
Rama typu FD, CAT. II	-	○	○	-	-
Rama typu FD, CAT. III	-	-	○	○	○
Niezależny system hydrauliczny do mocowania 3-P	○	○	○	○	○
Zawór blokujący dla wsporników teleskopowych	○	○	○	○	○

● standard ○ opcja - niedostępny

Akcesoria do dźwigów | P Linia

Akcesoria i opcje dźwigu						
DŹWIG	P52	P57	P65	P67T	P75T	P82T
Blok zaworów						
Mechaniczny CRV60/7A (60 l/min)	●	●	●	-	-	-
Mechaniczny CRV60/8A (60 l/min)	-	-	-	●	●	●
Mechaniczny CRV80/8A (80 l/min)	-	-	-	-	○	○

● standard ○ opcja - niedostępny

Akcesoria i opcje dźwigu	P52	P57	P65	P67T	P75T	P82T
Blok zaworów						
Mechaniczny CRV60/8 On/Off (60 l/min)	o	o	o	o	o	o
Mechaniczny 2/8 On/Off (60 l/min) Hydrocontrol	o	o	o	o	o	o
Mechaniczny 2/8 On/Off (80 l/min) Hydrocontrol	-	-	-	-	o	o
Mechaniczna 2-dźwigniowa, lekka, 4 x el. On/Off HCTR55/4	o	o	o	o	o	o
Hydrauliczny FRV60EO z joystickami	o	o	o	o	o	o
Pełna elektryka z joystickami	o	o	o	o	o	o
Sterowanie radiowe Scanreco®, Autec	o	o	o	o	o	o
Wyciągarka						
1410 KPL with radio control	o	o	o	o	o	o
Chwytek						
Chwytek FB120 (0,12 m³)	o	o	-	-	-	-
Chwytek FB160 (0,16 m³)	●	●	o	●	o	o
Chwytek szczotkowy FB160S (0,16 m³)	o	o	o	o	o	o
Chwytek FB190 (0,19 m³)	-	-	o	o	o	o
Chwytek do szczotek FB190S (0,19 m³)	-	-	o	o	o	o
Chwytek FB190WF (0,19 m³)	-	-	●	o	●	o
Chwytek FB210 (0,21 m³)	-	-	-	o	o	o
Chwytek szczotkowy FB210S (0,21 m³)	-	-	o	o	o	o
Greif FB260 (0,26 m³)	-	-	-	-	o	●
Szufla KG180 (0,11 m³)	o	o	o	o	o	o
Szufla FB120V (0,12 m³)	o	o	o	o	o	o
Łyżka dodatkowa do chwytaka	o	o	o	o	o	o
Inne akcesoria						
3-tonowy rotator	●	●	●	●	●	o
4-tonowy rotator	-	-	-	-	o	●
4-tonowy rotator kołnierzowy	-	-	-	-	o	o
Ogniwo rotatora bez hamulca	●	●	o	o	o	o
Ogniwo rotatora z hamulcem	o	o	●	●	●	●
Płyta ochronna siłownika podnoszącego	-	-	-	-	-	-
Oświetlenie robocze LED na wysięgniku dźwigu	o	o	o	o	o	o
Oświetlenie robocze LED na słupie dźwigu	o	o	o	o	o	o
Uchwyt piły tańcuchowej	o	o	o	o	o	o
Podłączenie węży hydraulicznych na słupie	o	o	o	o	o	o
Zawór odcinający siłownika podnoszącego	o	o	o	o	o	o
Monometr ciśnienia zasilania	o	o	o	o	o	o
Pokrywa bloku zaworów <FTG>	o	o	o	o	o	o
Mocowanie 3-punktowe						
Rama typu A, CAT. I	o	o	-	-	-	-
Rama typu A, CAT. II	o	o	o	o	o	-
Rama typu FD, CAT. III	-	-	-	-	-	o
Niezależny system hydrauliczny do mocowania 3-P	o	o	o	o	o	o
Zawór blokujący dla wsporników teleskopowych	o	o	o	o	o	o

● standard o opcja - niedostępny

Słowo od inżyniera



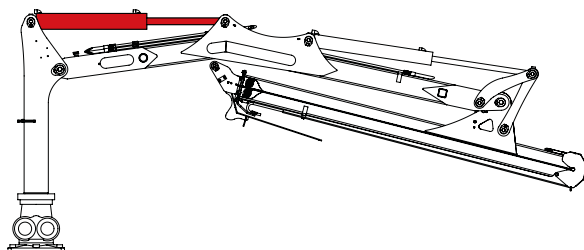
W proces rozwoju produktu zaangażowane są trzy działy. Pierwszym z nich są menedżerowie sprzedaży, którzy zbierają informacje i preferencje od klientów, następnie nasz zespół inżynierów, którzy są odpowiedzialni za wdrożenie techniczne. I koledzy w fabryce, którzy mogą zgłaszać swoje sugestie dotyczące ulepszeń na ostatnim etapie produkcji.

Oczywiście najciekawszą rzeczą jest opracowanie nowego produktu, znalezienie całkowicie nowego rozwiązania, które trzeba będzie wdrożyć. Jednak takie projekty zajmują dużo czasu, prawie rok. Inną częścią pracy jest ciągłe ulepszanie produktu w oparciu o komentarze lub prośby klientów. Takie zadania rozpoczynają się natychmiast i zajmują zaledwie miesiąc lub dwa, aby dotrzeć do użytkownika końcowego.

Interesujące w naszej pracy jest to, że zapotrzebowanie na naczepy i dźwigi jest inne na rynku każdego kraju. Decydują o tym tradycje, zwyczaje i warunki naturalne. Na przykład Skandynawowie ścinają wysoką i lekką sosnę, a tutaj Niemiec może potrzebować przewieźć gruby, stary dąb, który jest kilka razy cięższy. Ponadto skandynawski leśnik zwykł pracować wyłącznie w kabinie ciągnika, a Niemiec czy Austriak nadal będzie pracował na zewnątrz na platformie operatora. Tak więc kupując przyczepę i dźwig Källefäll, można je skompletować według własnych upodobań, podobnie jak przy zakupie nowego samochodu.

Cieszymy się również, że mamy kolegów z FTG w Szwecji, którzy opracowują podobne produkty. Dzieląc się doświadczeniem i know-how, zapewniamy szersze podejście i lepszą jakość.

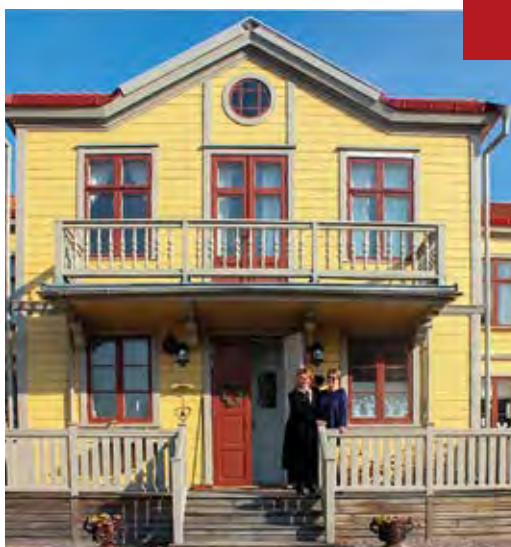
Często zadawane pytanie „która przyczepa jest najlepszym wyborem?”. Nasza gama produktów obejmuje przyczepy od 3 do 12 ton, dźwigi o zasięgu do prawie 9,4 metra. Tak więc każdy może znaleźć odpowiedni produkt dla swoich potrzeb.



- Renald Kalinkin

Kierownik ds. rozwoju FTG Baltic

Historia Källefäll



Ingrid Thunström z FTG Baltic MD Eglė Rakštienė na farmie Källefäll w marcu 2022 r.



Zdjęcie 1 Farma Källefäll ok. 1920 r.

Nazwa Källefäll oznacza spadająca woda lub wodospad ze źródła



Historia Källefäll rozpoczęła się w 1786 roku na farmie o nazwie Källefäll, która znajdowała się w Szwecji, w pobliżu jeziora Vättern. Znajdowała się tam również rzeka z wodospadem, której siła wodna była wykorzystywana do młota miedzianego, dopóki nie było wystarczającej ilości miedzi.

Von Essen – to nazwisko rodziny, która zapoczątkowała historię Källefäll. Właściciele gospodarstwa mieli wiele wyzwań i pracowali w różnych dziedzinach rolnictwa, takich jak gospodarstwa mleczne lub rybackie, huty żelaza, uprawa owoców i praca w lesie. Rodzina von Essen była inteligentna i aktywna, więc miała nawet wpływ na rozwój lokalnego miasta.

Firma Källefäll została założona przez Ingrid i Andersa Thunströmów. Ingrid dorastała na farmie Källefäll i pracowała w firmie doradztwa rolniczego. Jednak przeznaczenie sprawiło, że w 1993 r. wraz z mężem Andersem postanowiła założyć firmę produkującą maszyny leśne.

Anders został dyrektorem zarządzającym i projektantem. Ingrid pracowała jako sprzedawca. Mieli jeszcze kilku współpracowników i zaczęli prowadzić Källefäll.

Wszystkie produkty były solidne. Wciągarka sterowana radiowo stała się bardzo popularna ze względów bezpieczeństwa.

Firma rozwijała się i musiała konkurować z bardziej uznanymi markami. Zamiast tego skontaktowali się z Lennartem Jacobssonem w Ambasadzie Szwecji na Litwie. Za jego pośrednictwem nawiązali kontakt z ojcem obecnego dyrektora generalnego FTG Baltic, Eglė Rakštienė. Człowiek ten nazywał się dr Vygintas Geležiūnas. Był głównym inżynierem w firmie elektronicznej w Wilnie na Litwie. I te powiązania były korzeniami, obecnie istniejącej firmy FTG Baltic, która rozwija markę Källefäll.

Certyfikacje



Certyfikacja systemów zarządzania

Dzisiejsze firmy stoją w obliczu szerokiego zakresu zagrożeń – i możliwości. Certyfikacja systemów zarządzania umożliwia firmom poprawę wyników organizacyjnych i ochronę reputacji. Nowoczesne systemy zarządzania są zaprojektowane tak, aby były elastyczne i dostosowane do konkretnych potrzeb organizacji. W tym kontekście certyfikacja staje się cennym narzędziem do ciągłego doskonalenia w określonym obszarze, a także do ograniczania ryzyka w całej organizacji.

FTG Baltic UAB posiada certyfikaty w trzech obszarach. W zakresie zarządzania jakością (ISO 9001), zarządzania środowiskowego (ISO 14001), a teraz także w zakresie zarządzania bezpieczeństwem i higieną pracy (ISO 45001).

System Zarządzania Jakością (ISO 9001)

Celem procesu certyfikacji ISO 9001 jest pomoc w opracowaniu solidnego Systemu Zarządzania Jakością (QMS), który prowadzi do ciągłego doskonalenia.

System zarządzania środowiskowego (ISO 14001)

Certyfikacja ISO 14001 zachęca do spojrzenia na cykl życia produktów i usług. Pomaga to zidentyfikować zapotrzebowanie na nowe produkty, zintegrować zasady gospodarki o obiegu zamkniętym z projektowaniem i rozwojem oraz ocenić wpływ tych produktów na środowisko.

System zarządzania bezpieczeństwem i higieną pracy (ISO 45001)

ISO 45001 to nowy międzynarodowy standard certyfikacji systemów zarządzania bezpieczeństwem i higieną pracy (OHSMS).

Nowa norma rozszerza swój zakres poza bezpieczeństwo fizyczne, obejmując psychologiczne zagrożenia związane z wypaleniem zawodowym, nękaniami i chorobami związanymi ze stresem. Obejmuje również mniej oczywiste zagrożenia, takie jak powtarzające się urazy i bóle pleców powszechne w środowiskach biurowych.

**ISO 9001
ISO 14001
ISO 45001**

**BUREAU VERITAS
Certification**





 **FTG | KÄLLEFALL**

www.ftgkallefall.com

Sprzedawca