

FB84DT

Entdecken Sie die Freude an der Leistung



- Kranreichweite von 8,4 m
- Große Auswahl an Steuerungsoptionen
- Starke und leichte Greifer

Kran FB84DT

Der FTG Källefall Forstkran FB84DT hat eine Kranlänge von 8,4 m und eine Hubkapazität von 510 kg bei maximaler Reichweite.

Der Kran ist mit einem Weitwinkelgelenk und einem Doppelteleskoparm mit einem innen positionierten Zylinder für noch höhere Funktionalität ausgestattet. Der Kran hat eine hervorragende Ladegeometrie und lässt sich für die Transportposition gut in den Anhänger einpassen. Die starke Hauptkranbasis bietet perfekte Stabilität beim Be- und Entladen.

Der Forstkran FB84DT ist mit einem Schwenkmotor mit 4 Schwenkzylindern ausgestattet und verfügt über ein Weitwinkelgelenk, Doppelteleskopausleger, 4 Tonnen

endlos Rotator, Hydraulikschlauchverbindung an die Kransäule und zum Rotator, Rotatorgelenk mit Pendelbremse und Greifer FB190WF. Der Forstkran hat ein Hubmoment von 69 kNm (Brutto) und ein Schwenkmoment von 16 kNm. Es stehen zahlreiche Ventilepakete und Zubehör zur Auswahl. Kran kann für vielseitige Arbeitsanwendungen verwendet werden.

- Anbau auf:
- Forstanhänger
 - Häcksler
 - Holzspalter
 - Anbau an den Schlepper

FB84DT kombiniert mit FTG Källefall Forstanhänger bietet hohe Zuverlässigkeit und Effizienz.

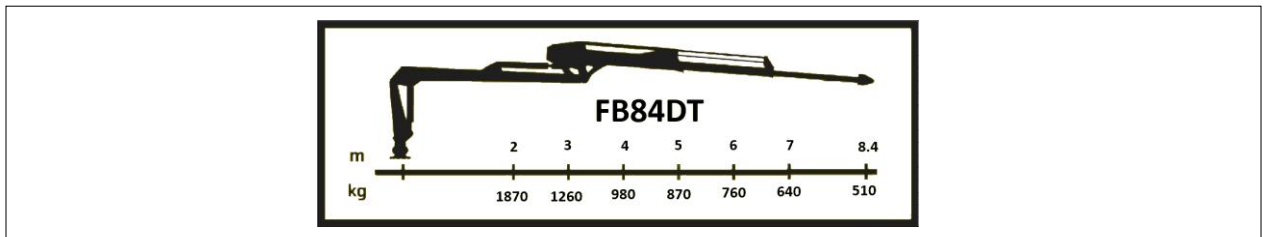
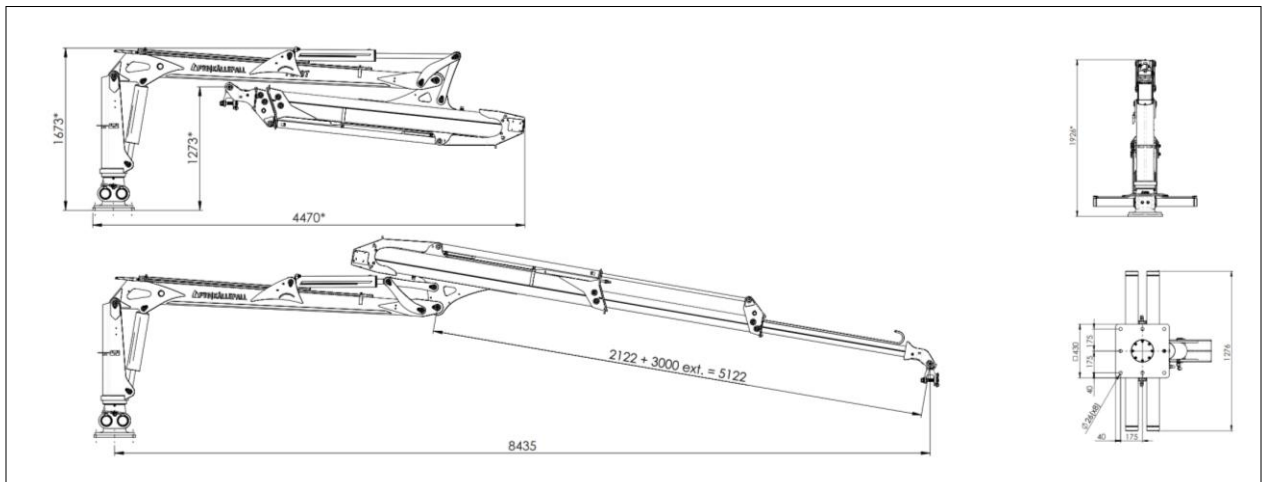
Passende Kombination mit Rückewagen

- [FB90D](#)
- [FB100](#)
- [FB100-2WD](#)
- [FB120D](#)

Technische Eigenschaften Kran mit Standardausrüstung

Parameter	FB84DT	Parameter	FB84DT
Reichweite, m	8,4	Schwenkbereich, °	360
Weitwinkelgelenk	Ja	Eigengewicht, kg	1215
Teleskopauserschub, m	2,98	Pumpenfördermenge, l/min	40-60
Hubmoment (Brutto), kNm	69	Rotator, Typ	4 t
Hubmoment (Netto), kNm	42	Rotatorgelenk, Typ	mit Pendelbremse
Hubkraft bei max Reichweite, kg	510	Greifer, Typ	FB190WF
Hubkraft bei 4m, kg	980	Steuerblock, Typ	Drehhebelsteuerung
Schwenkmoment, kNm	16	Arbeitsdruck, bar	190

Technische Zeichnungen



FB84DT Zubehör

Steuerungssysteme

2-Hebel
Steuerung, 2 x el.
On/Off



2-Hebel Steuerung,
4 x el. On/Off



Niederdruck-
steuerung mit
Joysticks



Kabelsteuerung
mit Joysticks



Funksteuerung
Scanreco®, Autec



Seilwinde

1410 KPL mit
Fernbedienung
Controller



3-Punkt Rahmen

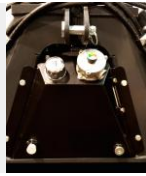
Flap-Down
Abstützung mit
Öltank, KAT. II



Flap-Down
Abstützung,
KAT. III



Eigenölversorgung
für 3-Punkt
Rahmen



Greifer

Energieholzgreifer
FB190S (0.19 m²)



Greifer FB210
(0.21 m²)



Energieholzgreifer
FB210S (0.21 m²)



Greifer FB260
(0.26 m²)



Schalengreifer
FB120V (120 L)



Einlegesohlen
für Greifer



Sonstiges Zubehör

Schutzplatte für
Hubzylinder



LED Arbeits-
scheinwerfer.
Kranausleger



LED Arbeits-
scheinwerfer.
Kransäule



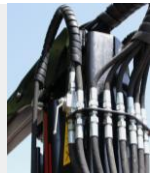
Motorsägenhalter



Betriebsdruck-
manometer



Absperrhahn für
Hubzylinder



Steuerblock-
abdeckung



FTG BALTIC UAB

Dūmų st. 3 K20
LT-11119 Vilnius, Litauen
+370 5 246 23 18
sales.vilnius@ftgforest.com

Für mehr Informationen: www.ftgkallefall.com

Durch die Kombination unseres schwedischen Erbes mit ständiger Innovation, die sich an den Bedürfnissen der Kunden orientiert, entwickeln wir Forstanhänger und Krane, die durch ihre gleichbleibend gute Leistung überzeugen.

FTG Källefäll Rückewagen können durch anspruchsvolles Gelände fahren und sind robust gebaut, um den harten Bedingungen im Wald standzuhalten. Das Gesamtgewicht der Anhänger variiert zwischen 1,9 und 16 Tonnen. Unsere Anhänger können mit Forstkränen mit einer Reichweite von 4,0 bis 9,4 Metern ergänzt werden. Källefäll Krane sind stark, schnell und einfach zu bedienen. Wir bieten auch eine große Auswahl an Holz-, Energieholz-, Schalengreifern und anderem Zubehör, um den unterschiedlichen Arbeitsanforderungen gerecht zu werden.