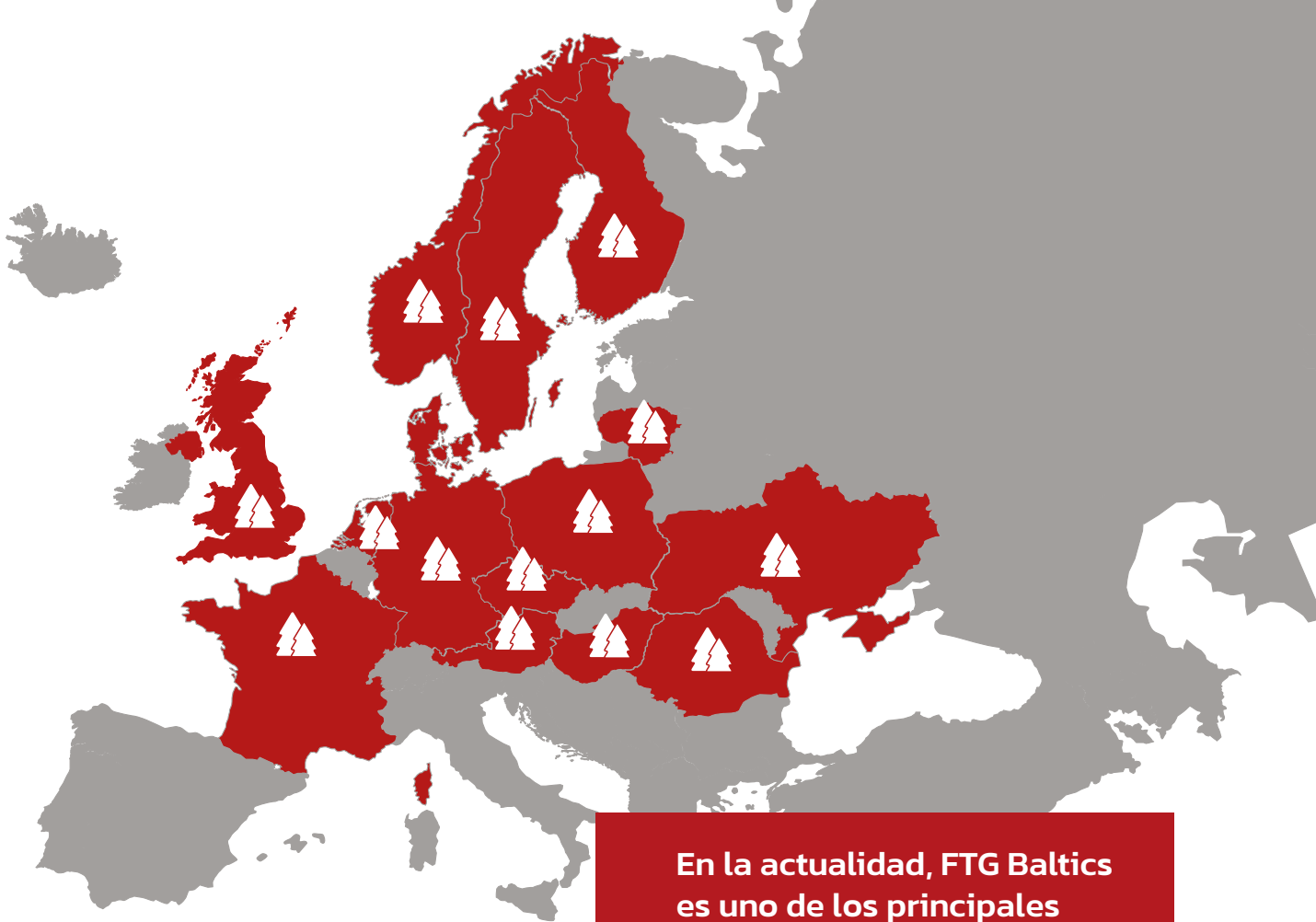


REMOLQUES FORESTALES, GRÚAS Y ACCESORIOS

Descubra el placer del espectáculo





Noruega / Suecia / Finlandia / Lituania / Polonia / Rumanía / República Checa / Austria / Hungría / Alemania / Países Bajos / Francia / Gran Bretaña / Ucrania / Dinamarca

En la actualidad, FTG Baltics es uno de los principales fabricantes europeos de equipos forestales.

FTG Baltic UAB es una empresa manufacturera fundada en 1994 y situada en Vilna. La empresa es uno de los primeros fabricantes de equipos forestales de los países bálticos y, en particular, de Lituania. A través de un trabajo de larga duración en este campo, FTG Baltic ha combinado con éxito los conocimientos técnicos, la experiencia y la calidad suecos con unas posibilidades de producción competitivas en Lituania. FTG Baltic UAB forma parte de Bruks Siwertell Group AB.

En la actualidad, la empresa ofrece una amplia gama de remolques forestales, grúas, motoniveladoras, garras, cabrestantes y otros accesorios bajo la conocida marca KÄLLEFALL. Todo se fabrica en una planta de producción de última generación. Los materiales y componentes cuidadosamente seleccionados cumplen los elevados requisitos de los clientes y, junto con los especialistas centrados en la calidad, son otras dos piedras angulares para garantizar la calidad de los productos.

La gestión de calidad de FTG Baltic UAB se caracteriza por los criterios más recientes. La empresa de clasificación Bureau Veritas Certification Holding SAS ha certificado a la empresa de acuerdo con los requisitos más recientes del sistema de gestión de calidad EN ISO 9001:2015, el sistema de gestión medioambiental que cumple con la norma EN ISO 14001:2015 en el ámbito del diseño, montaje y desarrollo de equipos forestales con sus accesorios y el sistema de gestión de salud y seguridad en el trabajo EN ISO 45001:2018. Esto demuestra nuestro compromiso con la calidad de los productos y la protección del medio ambiente.

En la actualidad, FTG Baltic es uno de los principales fabricantes europeos de equipos forestales, que ofrece a los propietarios forestales equipos flexibles, de alta calidad y a buen precio. La mayoría de los productos se exportan a los mercados europeos y escandinavos, donde contribuyen enormemente a una silvicultura segura y eficiente.

 **FTG** | **KÄLLEFALL**

FTG Baltic UAB
Dūmų str. 3 K20, LT-11119 Vilnius, Lituania
Tel: +370 5 246 2318
Correo electrónico: sales.vilnius@ftgforest.com

Contenido

Acerca de FTG Baltic UAB	2
¿Quiénes somos?	4
Hola desde FTG Källefäll	5
Remolques Källefäll. Características principales	6
Grúas Källefäll. Características principales	8
Remolque FB30D	11
Remolque FB50D	13
Remolque FB50	15
Remolque FB60	17
Remolque FB70	19
Remolque FB90	21
Remolque FB90D	23
Remolque FB100	25
Remolque FB120D	27
Grúas de línea P	28
Grúas de línea M	30
Datos técnicos	32
Accesorios	38
Unas palabras del ingeniero	45
La historia de Källefäll	46
Certificaciones	47

¿Quiénes somos?

¿Qué es FTG Källefäll?

Combinando nuestra herencia sueca con una innovación constante basada en las necesidades de los clientes, diseñamos remolques y grúas forestales que impresionan por su rendimiento siempre agradable.

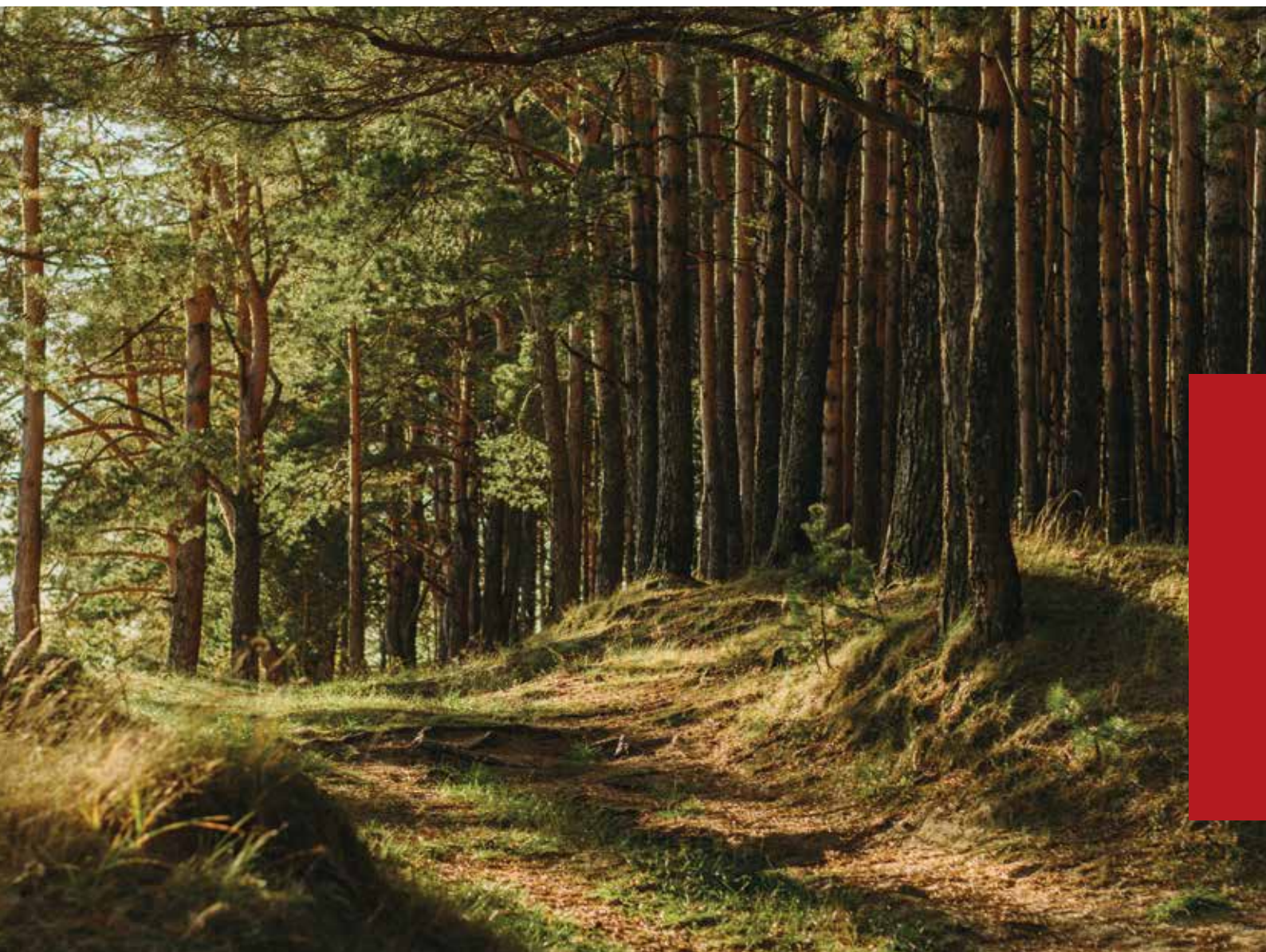
Nuestra gama de productos:

Los remolques forestales FTG Källefäll pueden atravesar terrenos difíciles y son de construcción robusta para soportar las duras condiciones del bosque. La capacidad de los remolques varía de 3 a 12 toneladas. Nuestros remolques pueden complementarse con grúas telescópicas, cuyo alcance oscila entre 4,2 y 9,4 metros. Las grúas Källefäll son resistentes, rápidas

y fáciles de manejar. También ofrecemos una amplia gama de pinzas para madera y cucharas para materiales a granel para satisfacer diferentes necesidades

¿Dónde puede encontrar FTG Källefäll?

Pregunte por los remolques y grúas Källefäll en uno de nuestros numerosos concesionarios de toda Europa. Consulte nuestra lista de representantes oficiales en nuestro sitio web www.ftgkallefall.com y póngase en contacto con ellos directamente o háganos saber sus necesidades y le dirigiremos al vendedor más cercano. Si es usted distribuidor y desea trabajar con nosotros, estaremos encantados de hablar sobre posibles colaboraciones.



Hola desde FTG Källefäll

Querido amante de los bosques,

Nos complace presentarle este nuevo catálogo de productos de FTG Källefäll. Aquí encontrará todo lo que necesita para decidir qué remolque forestal y qué grúa le ayudarán mejor a conseguir el rendimiento que desea.

Si es usted un comprador habitual, gracias por confiar en Källefäll. Notará que hemos realizado una serie de mejoras desde su última compra. Todas ellas se han realizado en base a los comentarios que recibimos de los distribuidores y sus clientes, por lo que esperamos que perciba los agradables cambios.

A todos los nuevos lectores nos gustaría darles la bienvenida y agradecerles su interés por nuestros equipos forestales. No duden en hablar con su distribuidor local y pedirle que les muestre el equipo real, seguro que les ayudará a tomar la mejor decisión.

FTG Källefäll le presenta algunos cambios visuales. Llevar el nombre de Källefäll nos recuerda nuestra herencia sueca y simboliza nuestro esfuerzo constante por ofrecerle equipos de alta calidad, cuyo uso resulte agradable. Es nuestra responsabilidad proporcionarle los medios necesarios para cuidar adecuadamente del bosque, sin importar dónde se encuentre, el terreno u otras condiciones.

Si tiene algún comentario que hacernos, no dude en compartirlo con su distribuidor local o póngase en contacto con nosotros directamente.

Equipo Källefäll en FTG Baltic

Un buen día en un bosque es cuando todo el trabajo sale bien. Con la mejora constante de nuestros remolques y grúas buscamos que no solo sea productivo, sino también una experiencia agradable.

Remolques Källefäll

Características principales

Diseño de bastidor de una sola viga - flexible para torsiones - lo mejor en el bosque.

Puntos de engrase de fácil acceso para un mantenimiento sin problemas del remolque y la grúa.

Las estacas gruesas son lo suficientemente fuertes para cualquier carga y se fijan en su lugar mediante cadenas de seguridad.

Bogies "Easy-climbing": gracias a la mayor distancia entre ejes de las ruedas y a su diseño específico, es más fácil superar obstáculos como tocones o piedras.

Diversos sistemas de freno disponibles para todos los remolques

Selección de ruedas de diferentes tamaños y tipos de neumáticos para diversos terrenos.

Los bogies con casquillo central ancho garantizan una gran durabilidad y un funcionamiento prolongado sin mantenimiento.

Robustas patas de apoyo telescópicas totalmente retráctiles con cilindros interiores protegidos de forma segura, mangueras bien enrutadas y bloqueo de seguridad en posición cerrada que garantizan una estabilidad perfecta en el trabajo.



Plataformas de operador disponibles de pie o con asiento para mayor comodidad.

El robusto diseño del portón del remolque garantiza una resistencia y fiabilidad dignas de confianza.

Sistema hidráulico independiente con depósito de aceite y bomba protegida cuando el caudal de aceite del tractor es insuficiente.

Diferentes tipos de barras de tracción para adaptarse a las necesidades de altura.

Una amplia gama de accesorios hace más cómodo el uso del equipo.

Prácticas cajas de herramientas a ambos lados disponibles como extras opcionales para guardar las herramientas necesarias que pueda necesitar.

La dirección del bastidor - que ayuda al remolque a "mantenerse en la pista" en el bosque. Los cilindros hidráulicos y las mangueras están bien protegidos - esto es importante ya que es el punto expuesto más dañado en el remolque.

Grúas Källefäll | Línea FB

Características principales

Soluciones de fácil mantenimiento para el cambio de mangueras y piezas de desgaste. Diseño limpio: todas las mangueras están bien protegidas en los brazos. Riesgo mínimo de daños: sin paradas innecesarias durante el trabajo. Alta fiabilidad: casquillos en todos los puntos de giro.

Gracias a su geometría especial (variable) y a la utilización de acero de alta resistencia, los brazos de grúa presentan la resistencia deseada y un peso reducido.

Pluma principal lista para la instalación del cabrestante. El cabrestante, una herramienta importante para un trabajo eficaz, amplía el alcance de trabajo y facilita la recogida de troncos.

Cilindro de elevación bien protegido gracias a la colocación inteligente de la "varilla hacia abajo" detrás y debajo de la puerta.

El motor de giro cuenta con una carcasa de hierro fundido a presión, un casquillo de bronce superior y un cojinete esférico inferior, por lo que proporciona un par elevado, durabilidad y un funcionamiento sin fallos durante más tiempo.





Un probado sistema de acoplamiento entre 1st y 2nd garantiza la mejor geometría de movimiento y, por lo tanto, una mayor eficiencia de trabajo.

Tubos hidráulicos de acero en la parte superior del brazo telescópico en lugar de mangueras y manguito protector de manguera plana para mejorar la resistencia al desgaste y la protección.

Mangueras bien protegidas para un funcionamiento prolongado y sin daños.

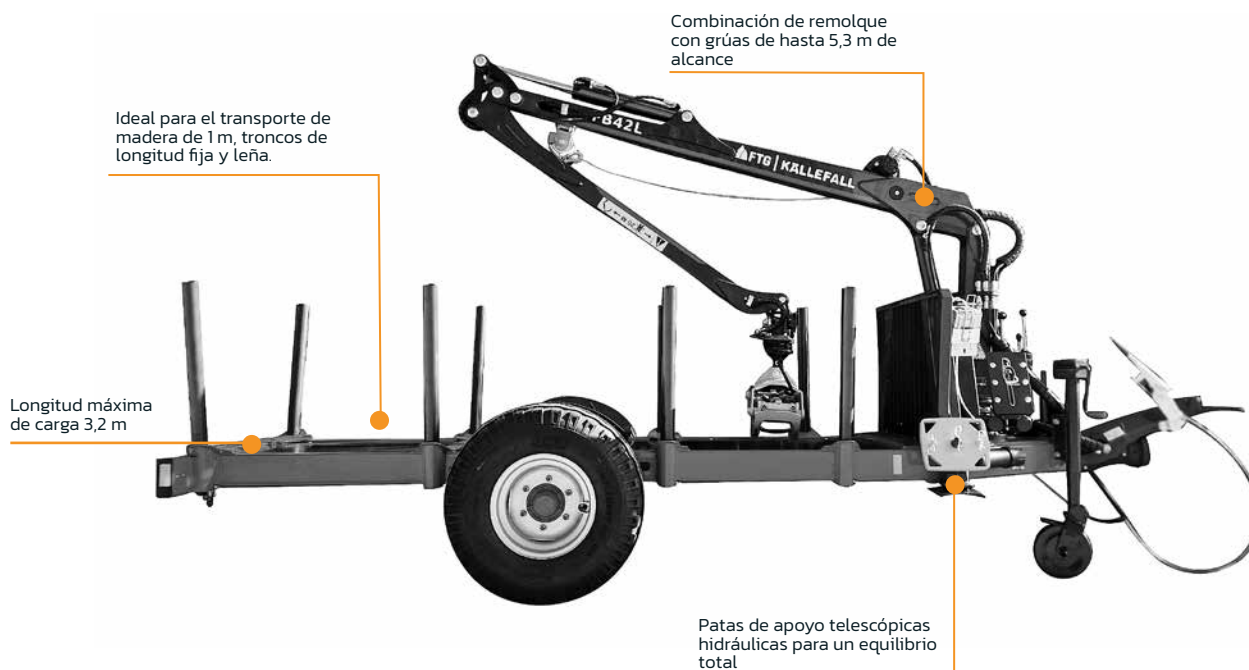
El eslabón giratorio con freno pendiente viene de serie en la mayoría de las grúas

Las pinzas fuertes y ligeras están fabricadas con acero de alta resistencia de calidad para garantizar su durabilidad y fiabilidad.



Remolque con una capacidad de carga de 3 toneladas y bastidor de doble viga

Remolque FB30D



El remolque forestal de un eje FB30D tiene un bastidor de doble viga, rejilla protectora estable, lanza recta fija sin dirección (enganche superior o inferior), soporte en A telescópico con cilindros internos, soporte de bloque de control, guardabarros para neumáticos, fijación de montantes, bucles de eslinga para cinturón tensor, 2 bolsillos de montantes traseros para carga transversal, luces traseras LED montadas permanentemente con protección de matrícula, 4 pares de estacas con 8 estacas rectas, neumáticos 11,5/80-15,3 con perfil estriado y protección de válvula. El FB42L grúa forestal está equipado con motor de giro con 4 cilindros de giro, tiene un sistema de enlace y viene junto con 3 toneladas rotador, enlace rotador sin freno pendiente, la conexión de las mangueras hidráulicas al rotador y garra FB120.

Especificaciones técnicas

Remolque FB30D

Peso total admisible* / Volumen de carga / Capacidad de carga	5 000 kg / 2,90 m³ / 3 000 kg
Longitud de carga, m	3,2
Ruedas	11,5/80-15,3
Frenos	Hidráulico

*depende del sistema de frenado

Grúas

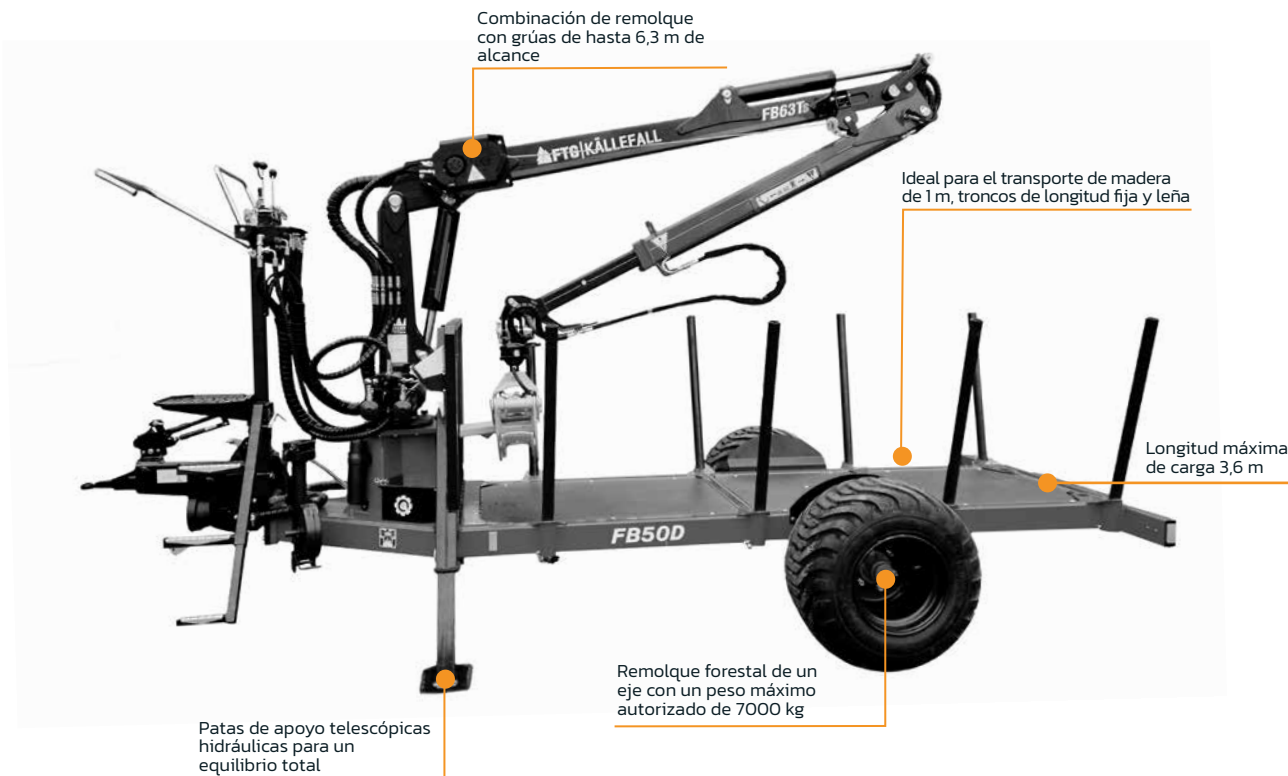
Modelo	FB42L	FB47L	FB53T
Alcance, m	4,2	4,7	5,3
Capacidad de elevación al alcance máximo (neto), kg	500	590	510
Capacidad de elevación a 4 m, kg	520	625	700
Telescopio	-	-	1,12
Bloque de válvulas, tipo	Mecánica (2 palancas / 3 coord.)		

Kit de sistema hidráulico independiente disponible



Remolque con bastidor de doble viga y una capacidad de carga de 5 toneladas

Remolque FB50D



El remolque forestal estándar de un eje FB50D tiene un bastidor de doble viga, lanza recta fija, base de grúa sólida con patas de apoyo telescópicas hidráulicas, lazos de eslinga para correa tensora, luces LED integradas y luces de matrícula, 4 literas fijas con 8 estacas y ruedas de 400/60-15.5. La grúa de carga estándar FB63TS está equipada con motor de giro con 4 cilindros de giro, tiene un sistema de enlace y viene con rotador de 3 toneladas, enlace de rotador con freno pendiente, la conexión de mangueras hidráulicas al rotador y garra FBI60.

Especificaciones técnicas

Remolque FB50D

Peso total admisible* / Volumen de carga / Capacidad de carga	7 000 kg / 4,95 m ³ / 5 000 kg
Longitud de carga, m	3,6
Ruedas	400/60-15.5
Frenos	Hidráulico

*depende del sistema de frenado

Grúas

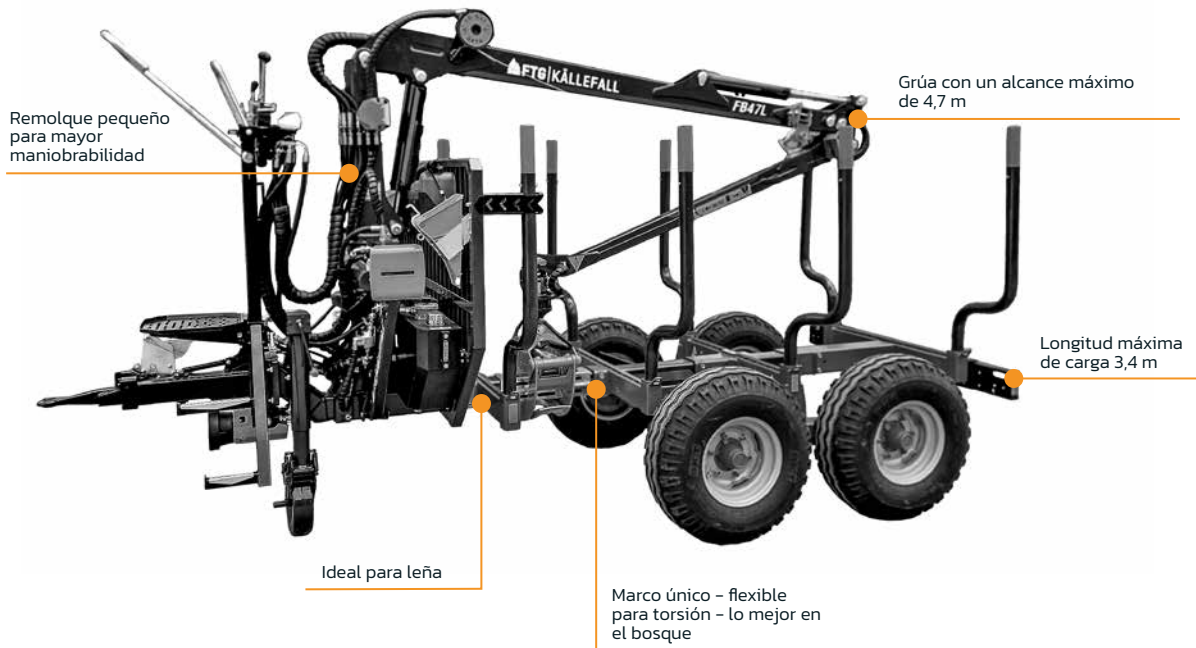
Modelo	FB42L	FB47L	FB51L	FB53T	FB63T	FB63TS
Alcance, m	4,2	4,7	5,1	5,3	6,3	6,3
Capacidad de elevación al alcance máximo (neto), kg	500	590	640	510	455	600
Capacidad de elevación a 4 m, kg	520	625	725	700	680	860
Telescopio	-	-	-	1,12	1,36	1,36
Bloque de válvulas, tipo	Mecánica (2 palancas / 3 coord.)					

Kit de sistema hidráulico independiente disponible

Remolque FB50



Remolque FB50



El remolque forestal estándar FB50 tiene un bastidor de viga central, lanza recta con anilla de remolque giratoria de Ø50 mm, base de grúa sólida con patas de apoyo plegables hidráulicamente, lazos de eslinga soldados para correa tensora, 2 literas ajustables con 4 estacas y ruedas de 11,5/80-15,3.

La grúa de carga estándar FB42L está equipada con un motor de giro con 4 cilindros de giro, rotador de 3 toneladas, eslabón rotador sin freno pendiente, la conexión de mangueras hidráulicas al rotador y la pinza FB120.

Remolque con una capacidad de carga de 5 toneladas

Especificaciones técnicas

Remolque FB50

Peso total admisible* / Volumen de carga / Capacidad de carga	6 300 kg / 4,7 m ³ / 5 000 kg
Longitud de carga, m	2,9 / 3,4 (con ampliación)
Ruedas	11,5/80-15,3
Frenos	Hidráulico, neumático

*depende del sistema de frenado

Grúa

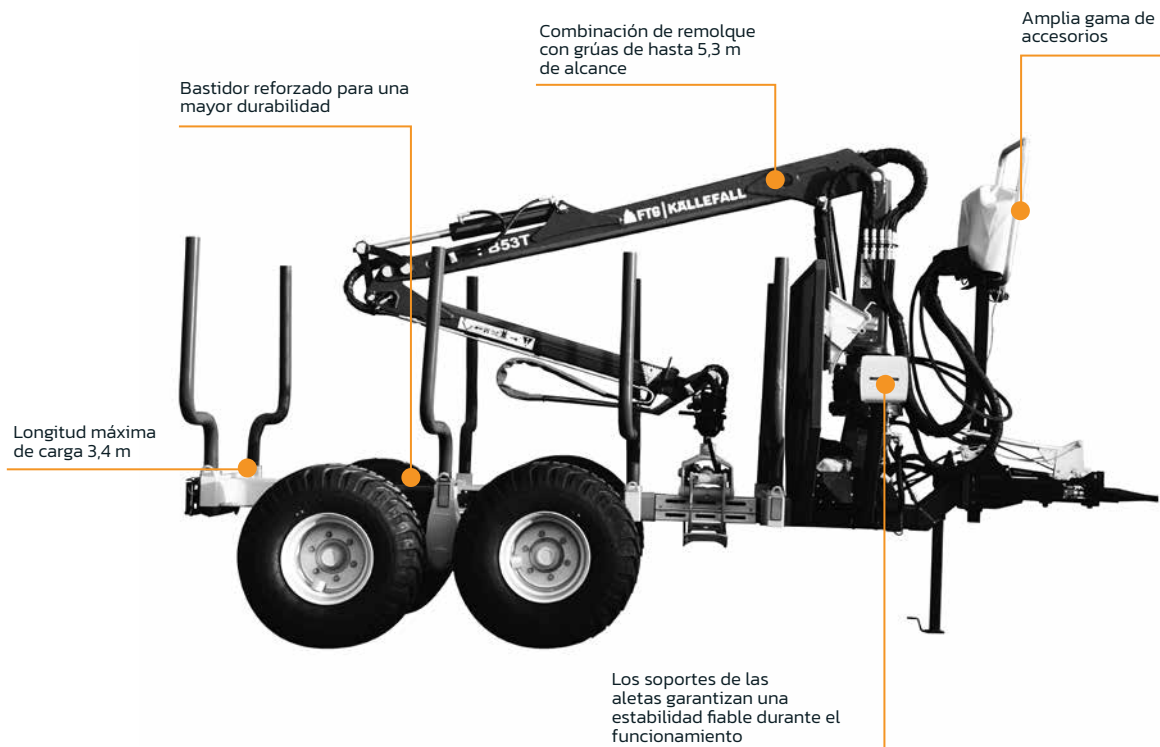
Modelo	FB42L	FB47L
Alcance, m	4,2	4,7
Capacidad de elevación al alcance máximo (neto), kg	500	590
Capacidad de elevación a 4 m, kg	520	625
Telescopio	-	-
Bloque de válvulas, tipo	Mecánica (2 palancas / 3 coord.)	

Kit de sistema hidráulico independiente disponible



**Remolque con
una capacidad
de carga de 6
toneladas**

Remolque FB60



El remolque forestal estándar FB60 tiene un bastidor de viga central reforzado, lanza recta con argolla de remolque giratoria de Ø50 mm, base de grúa sólida con patas de apoyo plegables hidráulicamente, 2 literas móviles con 4 estacas y ruedas de 11,5/80-15,3. La grúa de carga estándar FB53T está equipada con un motor de giro con 4 cilindros de giro, rotador de 3 toneladas, eslabón rotador con freno pendiente, la conexión de mangueras hidráulicas al rotador y garra FB160.

Especificaciones técnicas

Remolque FB60

Peso total admisible* / Volumen de carga / Capacidad de carga	7 550 kg / 5,9 m³ / 6 000 kg
Longitud de carga, m	2,9 / 3,4 (con extensión)
Ruedas	11,5/80-15,3
Frenos	Hidráulico, neumático

*depende del sistema de frenado

Grúas

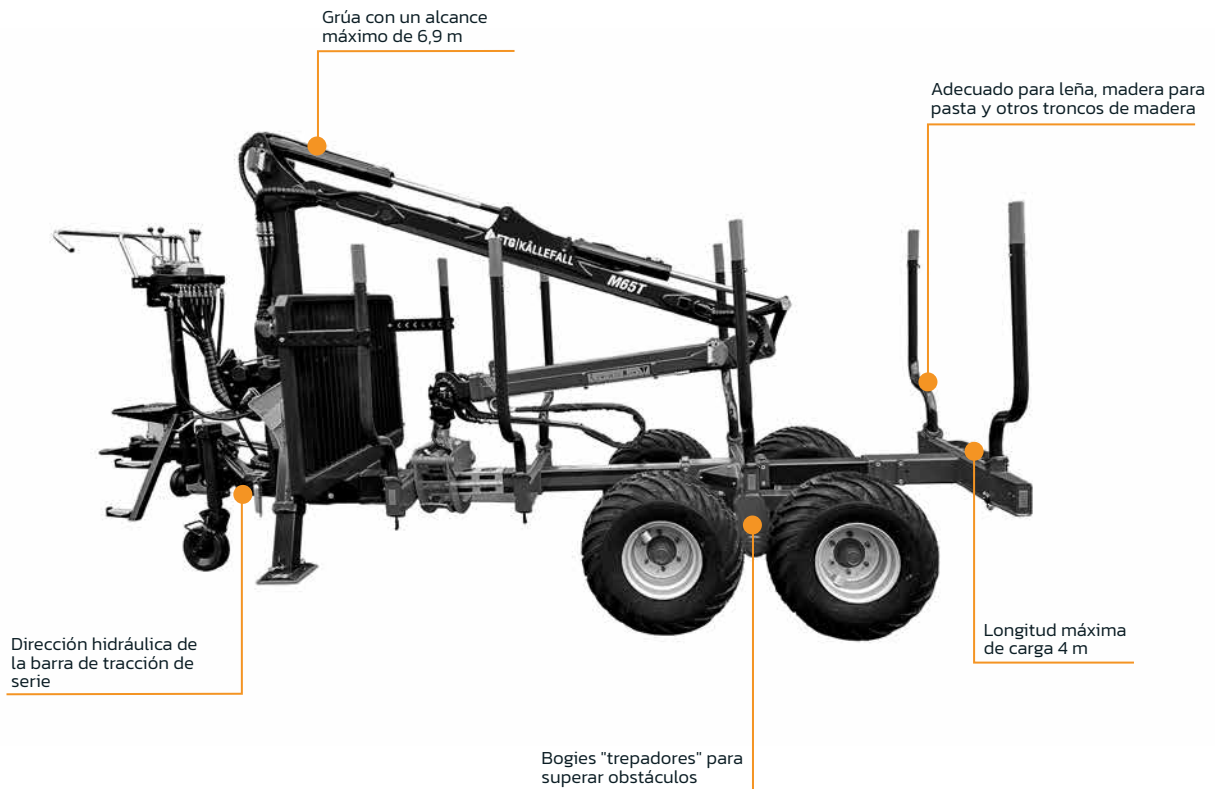
Modelo	FB47L	FB51	FB53T
Alcance, m	4,7	5,1	5,3
Capacidad de elevación al alcance máximo (neto), kg	590	510	510
Capacidad de elevación a 4 m, kg	625	565	700
Telescopio	-	-	1,12
Bloque de válvulas, tipo	Mechanical (2-lever / 3-coord.)		

Kit de sistema hidráulico independiente disponible

**Remolque con una
capacidad de carga
de 7 toneladas**



Remolque FB70



El remolque forestal estándar FB70 tiene un bastidor de viga central, lanza recta con anilla de remolque giratoria de Ø50 mm, dirección hidráulica de la lanza, base de grúa sólida, patas de apoyo telescópicas hidráulicas, lazos de eslinga soldados para correa tensora, 2 literas ajustables con 4 estacas y ruedas de 11,5/80-15,3. El remolque FB70 también puede equiparse con una tracción a 2 ruedas (Black Bruin, motores de cubo B240) en el eje trasero y su propio suministro de aceite para una potencia de tracción óptima. La grúa de carga estándar FB53T está equipada con un motor de giro con 4 cilindros de giro, rotador de 3 toneladas, eslabón rotador con freno pendiente, conexión de mangueras hidráulicas al rotador y garra FB160.

Especificaciones técnicas

Remolque FB70

Peso total admisible* / Volumen de carga / Capacidad de carga	9 000 kg* / 7,6 m³ / 7 000 kg
Longitud de carga, m	3,7 / 4,0 (con extensión)
Ruedas	11,5/80-15,3
Frenos	Hidráulico, neumático
Tracción a las ruedas	2-WD con Bruin B240 negro motores hidráulicos de cubo (opcional)

*depende del sistema de frenado

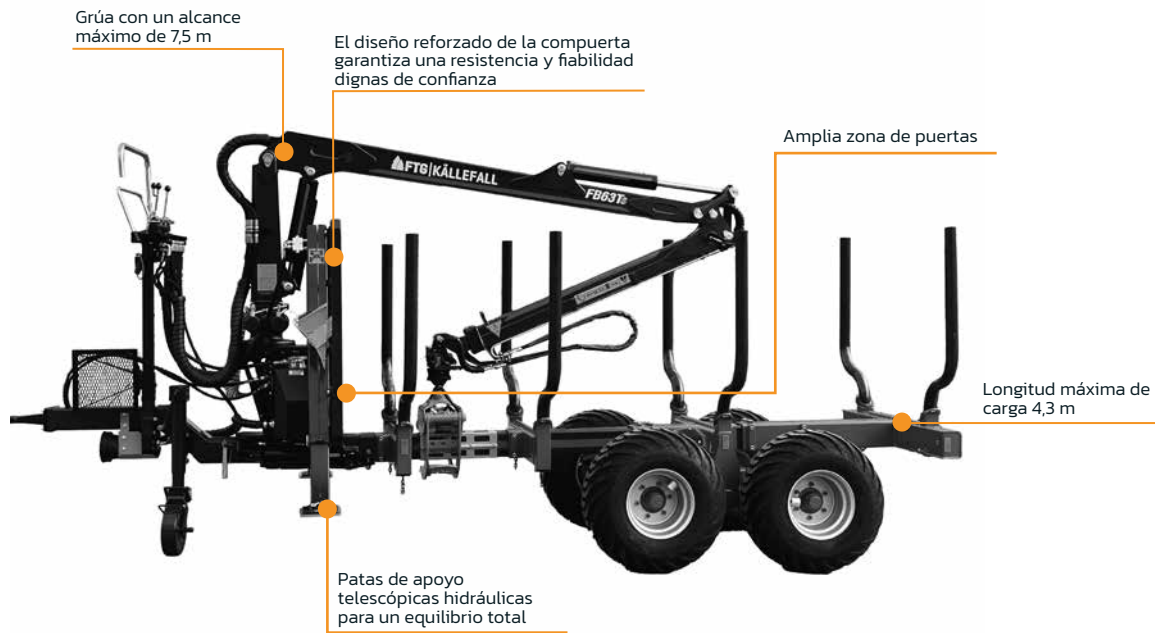
Grúas

Modelo	FB51L	FB53T	FB63T	FB63TS	FB69T	M65T	P52	P57	P67T
Alcance, m	5,1	5,3	6,3	6,3	6,9	6,5	5,2	5,7	6,7
Capacidad de elevación al alcance máximo (neto), kg	640	510	455	600	490	280	400	450	340
Capacidad de elevación a 4 m, kg	725	700	680	860	800	675	550	705	625
Telescopio	-	1,12	1,36	1,36	1,50	1,36	-	-	1,36
Bloque de válvulas, tipo	Mecánica (2 palancas / 3 coord.)								

Kit de sistema hidráulico independiente disponible



Remolque FB90



El remolque forestal estándar FB90 tiene un bastidor de viga central, lanza recta con anilla de remolque giratoria de Ø50 mm, dirección hidráulica de la lanza, base de grúa sólida, patas de apoyo telescópicas hidráulicas, lazos de eslinga soldados para correa tensora, 3 literas ajustables con 6 estacas y ruedas 400/60-15,5. El remolque también puede equiparse con una tracción a 2 ruedas (Black Bruin, motores de cubo B240) en el eje trasero y su propio suministro de aceite para una fuerza de tracción óptima. La grúa de carga estándar FB63T está equipada con motor de giro con 4 cilindros de giro, sistema de enlace, pluma telescópica y viene con rotador de 3 toneladas, enlace de rotador con freno pendiente, la conexión de mangueras hidráulicas al rotador y garra FB160.

Remolque con una capacidad de carga de 9 toneladas y bastidor de viga simple

Especificaciones técnicas

Remolque FB90

Peso total admisible* / Volumen de carga / Capacidad de carga	11 300 kg* / 8,6 m³ / 9 000 kg
Longitud de carga, m	3,7 / 4,3 (con extensión)
Ruedas	400/60-15,5
Frenos	Hidráulico, neumático
Tracción a las ruedas	2-WD con Bruin B240 negro motores hidráulicos de cubo (opcional)

*depende del sistema de frenado

Grúas

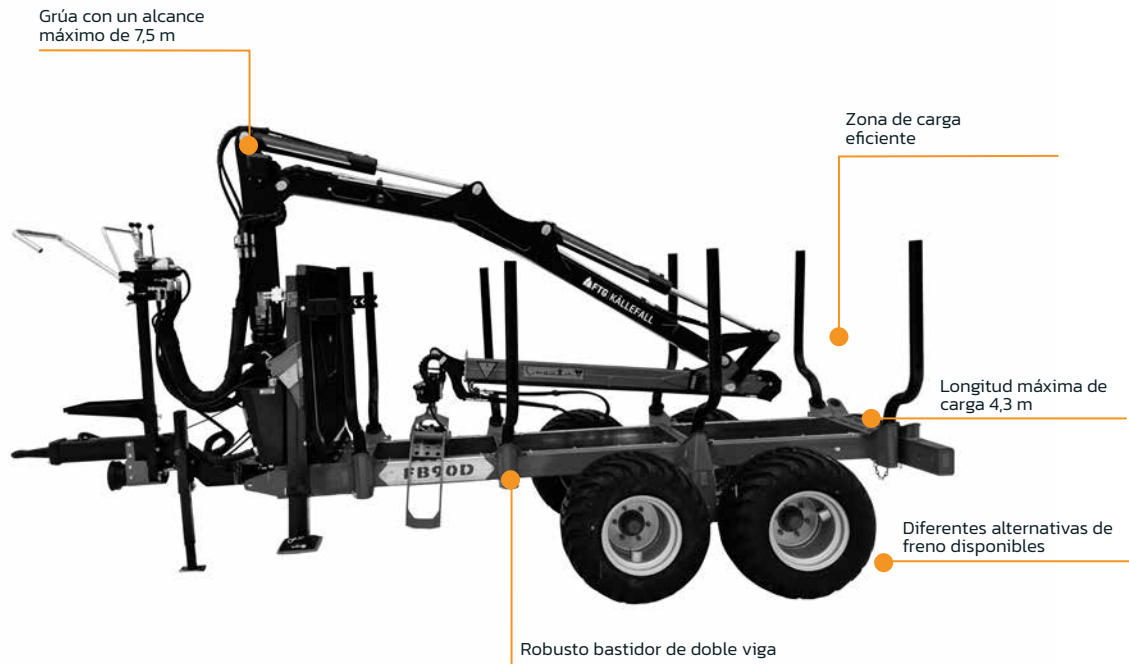
Modelo	FB63T	FB63TS	FB69T	M65T	M69T	P65	P67T	P75T
Alcance, m	6,3	6,3	6,9	6,5	6,9	6,5	6,7	7,5
Capacidad de elevación al alcance máximo, (neto) kg	455	600	490	280	450	500	340	390
Capacidad de elevación a 4 m, kg	680	860	800	675	900	950	625	900
Telescopio	1,36	1,36	1,50	1,36	1,50	-	1,36	1,50
Bloque de válvulas, tipo	Mecánica (2 palancas / 3 coord.)							

Kit de sistema hidráulico independiente disponible



Remolque con una capacidad de carga de 9 toneladas y bastidor de doble viga

Remolque FB90D



El remolque forestal estándar FB90D tiene un bastidor de doble viga, lanza recta con anilla de remolque giratoria de Ø50 mm, dirección hidráulica de la lanza, base de grúa sólida, patas de apoyo telescópicas hidráulicas, lazos de eslinga soldados para correa tensora, 4 literas con 8 estacas y ruedas 400/60-15,5. El remolque también puede equiparse con una tracción a 2 ruedas (Black Bruin, motores de cubo B240) en el eje trasero y su propio suministro de aceite para una fuerza de tracción óptima. La grúa de carga estándar FB63T está equipada con motor de giro con 4 cilindros de giro, sistema de enlace, pluma telescópica y viene junto con rotador de 3 toneladas, enlace de rotador con freno pendiente, la conexión de mangueras hidráulicas al rotador y garra FB160.

Especificaciones técnicas

Remolque FB90D

Peso total admisible* / Volumen de carga / Capacidad de carga	11 300 kg* / 8,6 m³ / 9 000 kg
Longitud de carga, m	3,7 / 4,3 (con extensión)
Ruedas	400/60-15.5
Frenos	Hidráulico, neumático
Tracción a las ruedas	2-WD con Bruin B240 negro motores hidráulicos de cubo (opcional)

*depende del sistema de frenado

Grúas

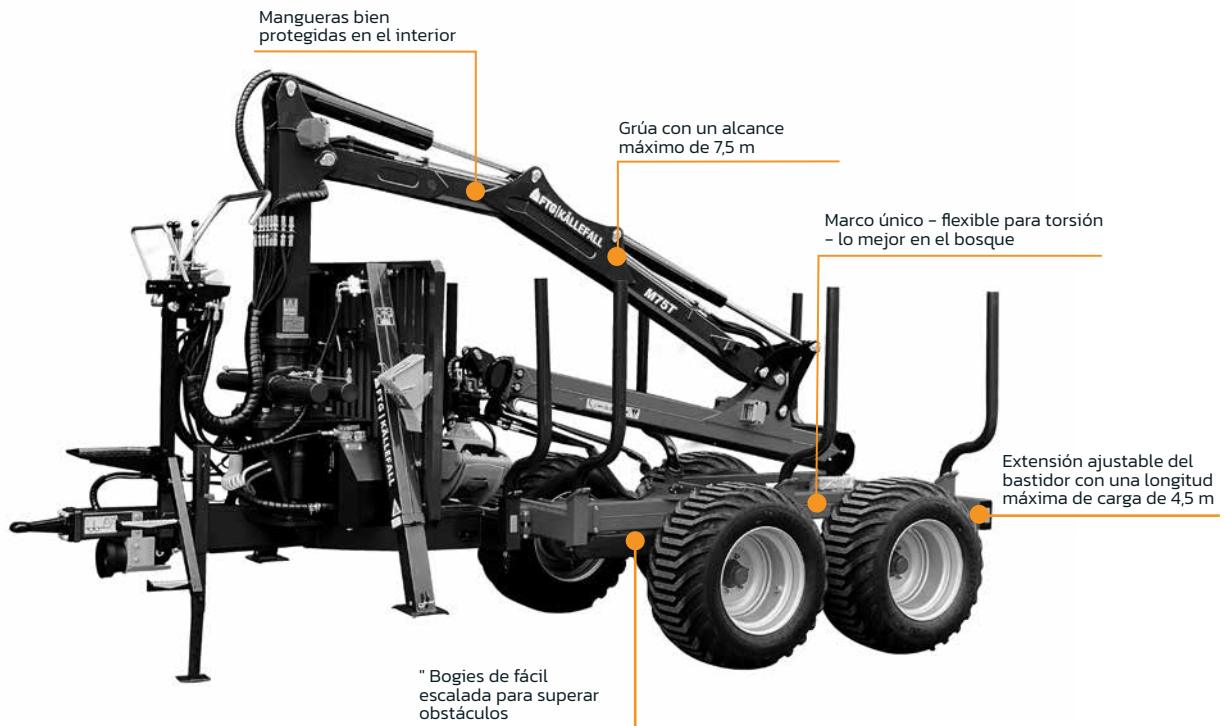
Modelo	FB63T	FB63TS	FB69T	FB73T	M65T	M69T	M75T	P65	P67T	P75T
Alcance, m	6,3	6,3	6,9	7,3	6,5	6,9	7,5	6,5	6,7	7,5
Capacidad de elevación al alcance máximo, (neto) kg	455	600	490	680	280	450	500	500	340	390
Capacidad de elevación a 4 m, kg	680	860	800	1090	675	900	1100	950	625	900
Telescopio	1,36	1,36	1,50	1,8	1,36	1,50	1,80	-	1,36	1,50
Bloque de válvulas, tipo	Mechanical (2-lever / 3-coord.)									

Kit de sistema hidráulico independiente disponible



**Remolque con una
capacidad de carga de
10 toneladas**

Remolque FB100



El remolque forestal estándar tiene un bastidor de viga central con extensión de bastidor ajustable, lanza recta con anilla de remolque giratoria de Ø50 mm, dirección hidráulica de la lanza, base de grúa sólida, patas de apoyo telescópicas hidráulicas, cajas de herramientas, luces LED integradas y luces de matrícula, lazos de eslinga para correa tensora, 3 literas con 6 estacas y ruedas 400/60-15,5. El remolque también puede equiparse con una tracción a 2 ruedas (Black Bruin, motores de cubo B250) en el eje trasero y su propio suministro de aceite para una potencia de tracción óptima. La grúa de carga estándar FB69T está equipada con motor de giro con 4 cilindros de giro, sistema de enlace, pluma telescópica y viene junto con rotador de 3 toneladas, enlace de rotador con freno pendiente, la conexión de mangueras hidráulicas al rotador, garra FB190 y la conexión de mangueras hidráulicas a la columna de la grúa.

Especificaciones técnicas

Remolque FB100

Peso total admisible* /	13 000 kg* / 9,9 m³ / 10 000 kg
Volumen de carga / Capacidad de carga	13 000 kg* / 9,9 m³ / 10 000 kg
Longitud de carga, m	3,9 - 4,5 (extensión del marco móvil)
Ruedas	400/60-15,5
Frenos	Hidráulico, neumático
Tracción a las ruedas	Bruin B250 negro motores hidráulicos de cubo (opcional)

Grúas

Modelo	FB63T	FB63TS	FB69T	FB73T	M69T	M75T	P75T
Alcance, m	6,3	6,3	6,9	7,3	6,9	7,5	7,5
Capacidad de elevación al alcance máximo, (neto) kg	490	600	490	680	490	500	390
Capacidad de elevación a 4 m, kg	680	860	800	1090	900	1100	900
Telescopio	1,36	1,36	1,50	1,80	1,50	1,80	1,50
Bloque de válvulas, tipo	Mecánica (2 palancas / 3 coord.)						

Kit de sistema hidráulico independiente disponible

* depende del sistema de frenado



**Remolque con una
capacidad de carga de
12 toneladas y bastidor
de doble viga**

Remolque FB120D



El remolque forestal estándar FB120D tiene un bastidor de doble viga, lanza recta con argolla de tracción giratoria de Ø50 mm, dirección hidráulica de la lanza, sólida base de grúa con patas de apoyo abatibles hidráulicamente, luces LED plegables con luces de matrícula, sistema de freno neumático en las 4 ruedas, fijación de estacas contra caídas, lazos de eslinga para correa tensora, portaestacas para el transporte de madera de 1 metro, 4 pares de estacas (8 tomas en total) y ruedas 500/50-17. El remolque también puede equiparse con una tracción a 2 ruedas (Black Bruin, motores de cubo B250) en el eje trasero y su propio suministro de aceite para una potencia de tracción óptima.

La grúa Mv78T está equipada con un motor de giro con 4 cilindros de giro, sistema de enganche, pluma telescópica, rotador de 6 toneladas, conexión de manguera hidráulica a la columna de la grúa y al rotador, enlace del rotador con freno pendiente y garra FB260.

Especificaciones técnicas

Remolque FB120D

Peso total admisible* / Volumen de carga / Capacidad de carga	16 000 kg / 12 m³ / 12 000 kg
Longitud de carga, m	4,0 / 4,9 (con ampliación)
Ruedas	500/50-17
Frenos	Hidráulico, neumático
Tracción a las ruedas	2-WD con Bruin B250 negro motores de buje (opcional)

* depende del sistema de frenado

Grúas

Modelo	FB69T	FB73T	M69T	M75T	Mv78T	Mv94T	P82T
Alcance, m	6,9	7,3	6,9	7,5	7,8	9,4	8,2
Capacidad de elevación al alcance máximo (neto), kg	490	680	450	500	700	500	350
Capacidad de elevación a 4 m, kg	800	1090	900	1100	1400	1250	1000
Telescopio	1,50	1,80	1,50	1,80	1,80	3,38	1,80
Bloque de válvulas, tipo	Mecánica (2 palancas / 3 coord.)						

Kit de sistema hidráulico independiente disponible

Grúas de línea P

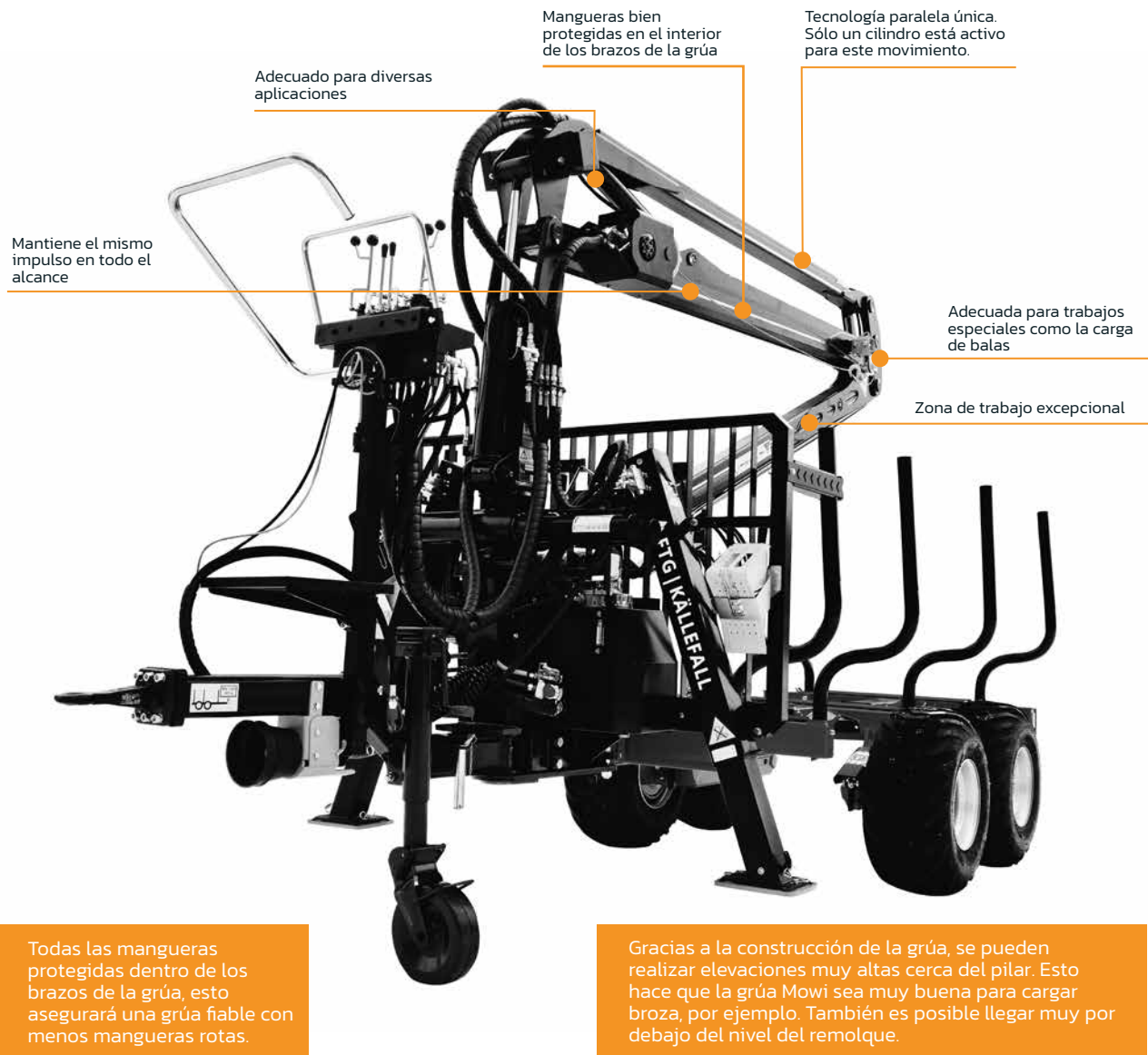
P52 P57 P65 P67T P75T P82T



Las grúas de la línea FTG Källefäll P ofrecen una gran maniobrabilidad y una construcción robusta para trabajar duro en el bosque. Las grúas son potentes, rápidas y fáciles de manejar, con bajos requisitos de caudal de aceite. Esto se traduce en un menor consumo de combustible y un mejor entorno para el operador. Construidas por gente del bosque para gente del bosque. La experiencia y los conocimientos combinados crean productos únicos para un trabajo agradable en el bosque.

- Movimiento paralelo único, que mantiene el mismo momento de elevación en toda la gama. Solo un cilindro está activo para este movimiento.
- Funciona con bajo caudal de aceite, un 60–65% menos que una grúa convencional. Esto permite reducir las revoluciones y obtener un mayor ahorro de combustible, lo que es bueno para el medio ambiente.
- Grúas paralelas que hacen que su trabajo sea rápido y eficaz.
- Fácil de controlar, la punta de la grúa se mueve en línea recta.
- Más fuerte que una grúa normal en la zona de trabajo adecuada.
- Posibilidad de hacer ascensores altos cerca.
- Adecuada para otras tareas de trabajo, como la manipulación de sacos y pacas redondas
- Mangueras muy protegidas en el interior de las plumas de las grúas.

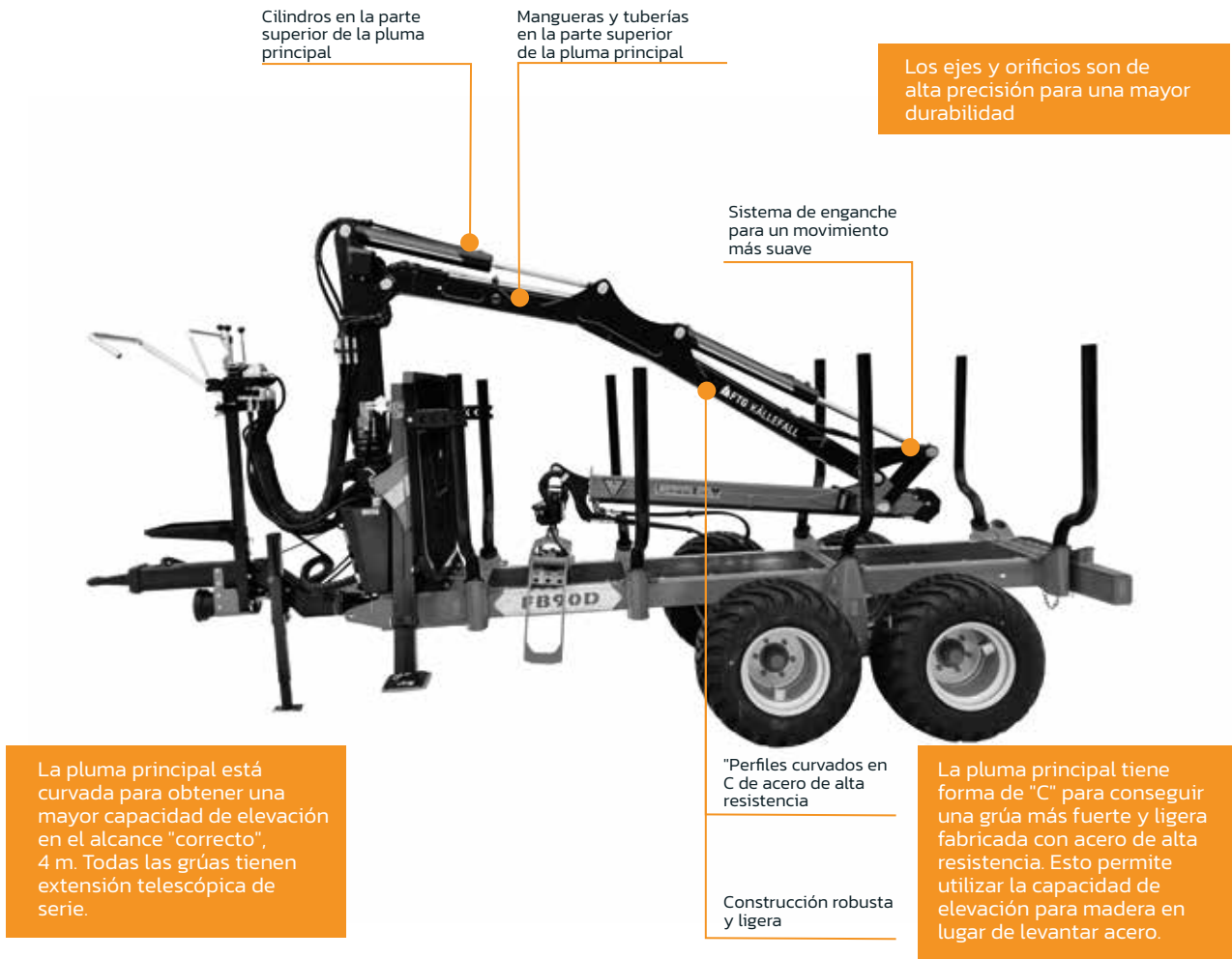
Una grúa paralela es rápida y eficaz. Funciona con poco caudal de aceite, un 60-65% menos que una grúa convencional. Esto permite reducir las RPM y obtener un mejor ahorro de combustible y del medio ambiente (tanto en cabina como a nivel global).





Grúas de línea M

M65T M69T M75T Mv78T Mv94T



Las grúas M Line de FTG Källefäll son potentes, con características únicas y largos alcances. Las grúas M Line han sido creadas y desarrolladas en Suecia. Construidas por gente del bosque para gente del bosque. La experiencia y los conocimientos combinados crean productos únicos para un rendimiento agradable en el bosque.

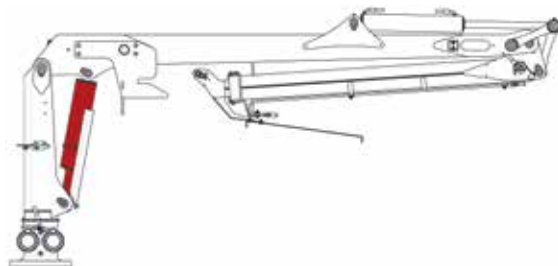
- Las grúas tienen todas las mangueras protegidas en el interior de los brazos de la grúa; esto garantizará una grúa fiable con menos mangueras rotas.
- El cilindro de elevación anterior proporciona la mejor capacidad de elevación en una zona de trabajo normal a unos 4 metros del centro del motor de giro. La técnica consiste en que el brazo elevador apunte ligeramente hacia arriba para obtener la mejor fuerza de elevación. En comparación con las grúas que tienen un cilindro de elevación bajo el brazo elevador, donde la fuerza disminuye cuanto más alto está el brazo elevador.
- Tuberías hidráulicas protegidas en la parte superior del brazo plegable.
- Un brazo de elevación "en ángulo" proporciona una mayor fuerza de elevación de largo alcance a nivel del suelo.
- Amplia selección de opciones de válvulas (desde multipalanca hasta radiocontroladas)
- El cilindro de elevación está situado encima del brazo de elevación, donde está mejor protegido.

Especificaciones técnicas

La grúa adecuada para el remolque adecuado

Línea FB

Remolque / Grúa	FB42L	FB47L	FB51	FB51L	FB53T	FB63T	FB63TS	FB69T	FB73T
FB30D	●	●	●		●				
FB50D	●	●		●	●	●	●		
FB50	●	●							
FB60		●	●		●				
FB70				●	●	●	●	●	
FB90				●		●	●	●	
FB90D				●		●	●	●	●
FB100						●	●	●	●
FB120D								●	●



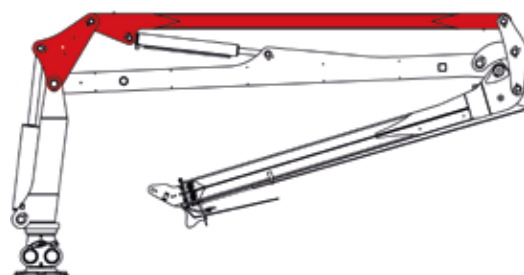
Características técnicas | Grúa FB Line (equipamiento de serie)

Parámetro / Modelo	FB42L	FB47L	FB51	FB51L	FB53T	FB63T	FB63TS	FB69T	FB73T	
Alcance, m	4,2	4,7	5,1	5,1	5,3	6,3	6,3	6,9	7,3	
Sistema de enganche	Sí	Sí	No	Sí	Sí	Sí	Sí	Sí	Sí	
Extensión del telescopio, m	-	-	-	-	1,12	1,36	1,36	1,50	1,80	
Momento de elevación (bruto), kNm	25	28	32	39	32	39	47	47	70	
Momento de elevación (neto), kNm	20,4 (4 m)	24,5 (4 m)	26 (5 m)	33 (5 m)	27 (5 m)	31 (5 m)	37 (6 m)	37 (6 m)	50 (6 m)	
Capacidad de elevación al alcance máximo, kg	500	590	510	640	510	455	600	490	680	
Capacidad de elevación a 4 m, kg	520	625	565	725	700	680	860	800	1090	
Par de giro, kNm	4,0	8,5	8,5	11	8,5	11	11	11	16	
Ángulo de giro, °	360									
Peso total, kg	400	465	555	608	555	680	685	710	950	
Caudal de aceite, l/min	20-30	20-30	20-30	20-30	25-35	30-40	35-40	40-50	40-60	
Rotador, tipo	3 t	3 t	3 t	3 t	3 t	3 t	3 t	3 t	4t	
Eslabón giratorio, tipo	Sin freno pendiente				Con freno pendiente					
Pinza, tipo	FB120	FB160	FB160	FB160	FB160	FB160	FB160	FB190	FB190WF	
Bloque de válvulas, tipo	Mecánico (2-Palancas / 3-Coord.)									
Presión de trabajo, bar	185								190	

Especificaciones técnicas

Línea P

Remolque / Grúa	P52	P57	P65	P67T	P75T	P82T
FB30D						
FB50D						
FB50						
FB60						
FB70	●	●		●		
FB90			●	●	●	
FB90D			●	●	●	
FB100					●	
FB120D						●



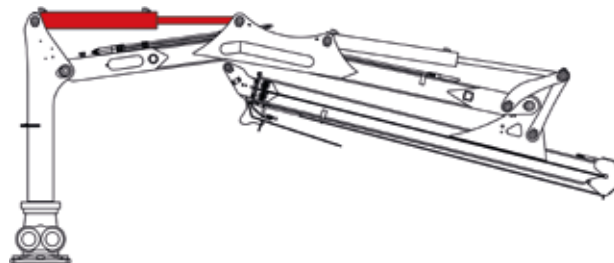
Características técnicas | Grúas de línea P (equipamiento de serie)

Parámetro / Modelo	P52	P57	P65	P67T	P75T	P82T
Alcance, m	5,2	5,7	6,5	6,7	7,5	8,2
Sistema de enganche	Sí	Sí	Sí	Sí	Sí	Sí
Extensión del telescopio, m	-	-	-	1,36	1,50	1,80
Momento de elevación (bruto), kNm	28	34	43	34	43	48
Momento de elevación (Neto), kNm	23	28,5	32,5	27	29	29
Capacidad de elevación al alcance máximo, kg	450	500	500	400	390	350
Capacidad de elevación a 4 m, kg	550	705	950	625	900	1000
Par de giro, kNm	8,5	8,5	11	8,5	11	15
Ángulo de giro, °	360					
Peso total, kg	520	540	850	620	900	1060
Caudal de aceite, l/min	20-25	25-30	30-35	30-35	35-40	40-60
Rotador, tipo	3 t	3 t	3 t	3 t	3 t	4 t
Eslabón giratorio, tipo	Sin freno pendiente			Con freno pendiente		
Pinza, tipo	FB160	FB160	FB190WF	FB160	FB190WF	FB260
Bloque de válvulas, tipo	Mecánico (2-Palancas / 3-Coord.)					
Presión de trabajo, bar	185					

Especificaciones técnicas

Línea M

Remolque / Grúa	M65T	M69T	M75T	Mv78T	Mv94T
FB30D					
FB50D					
FB50					
FB60					
FB70	●				
FB90	●	●			
FB90D	●	●	●		
FB100		●	●		
FB120D		●	●	●	●



Características técnicas | Grúas de línea M (equipamiento de serie)

Parámetro / Modelo	M65T	M69T	M75T	Mv78T	Mv94T
Alcance, m	6,5	6,9	7,5	7,8	9,4
Sistema de enganche	Sí	Sí	Sí	Sí	Sí
Extensión del telescopio, m	1,36	1,50	1,80	1,80	3,38
Momento de elevación (bruto), kNm	25	43	55	81	81
Momento de elevación (Neto), kNm	19,5	31,5	37,5	52	47
Capacidad de elevación al alcance máximo, kg	260	450	500	675	500
Capacidad de elevación a 4 m, kg	675	900	1100	1400	1250
Par de giro, kNm	8,5	11	16	21	21
Ángulo de giro, °	360				
Peso total, kg	620	720	1070	1320	1400
Caudal de aceite, l/min	25-35	35-50	40-60	70-90	70-90
Rotador, tipo	3 t	3 t	4 t	6 t	6 t
Eslabón giratorio, tipo	Sin freno pendiente		Con freno pendiente		
Pinza, tipo	FB160	FB160	FB190WF	FB260	FB260
Bloque de válvulas, tipo	Mecánico (2-Palancas / 3-Coord.)				
Presión de trabajo, bar	185				

Datos técnicos

Diagrama de alcance de la grúa Línea FB

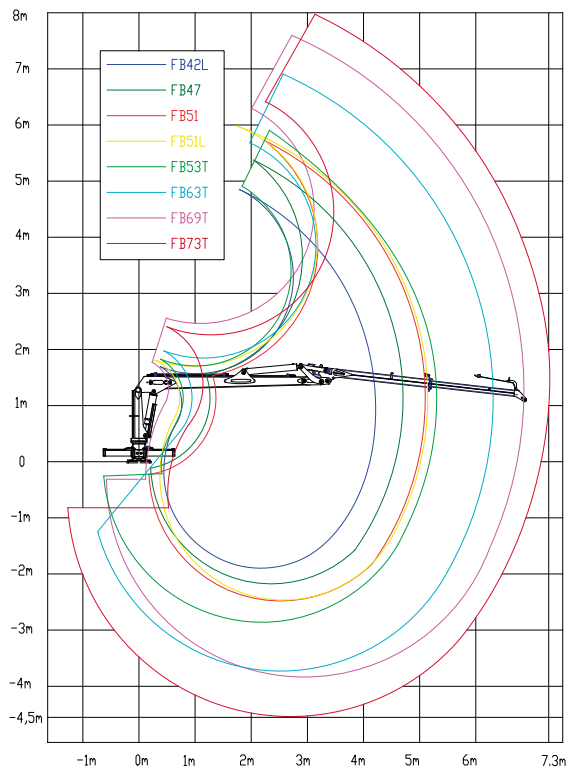


Diagrama de alcance de la grúa Línea M

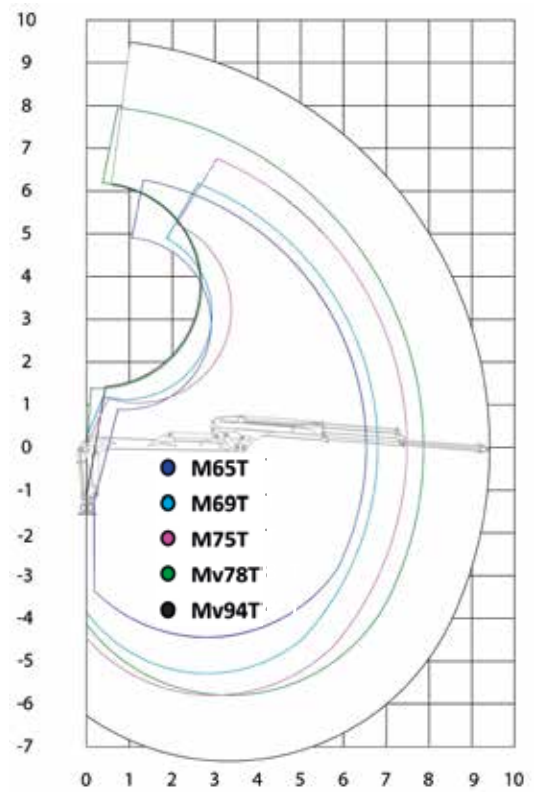
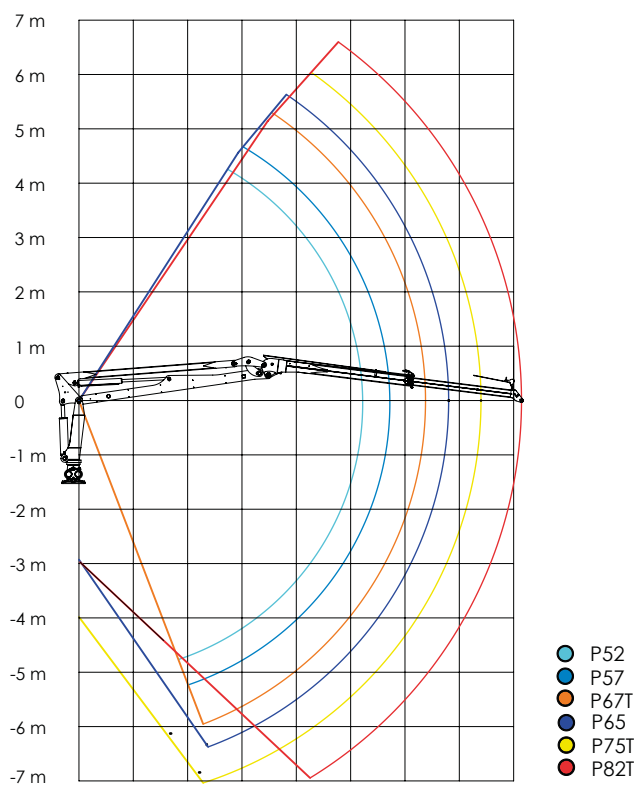
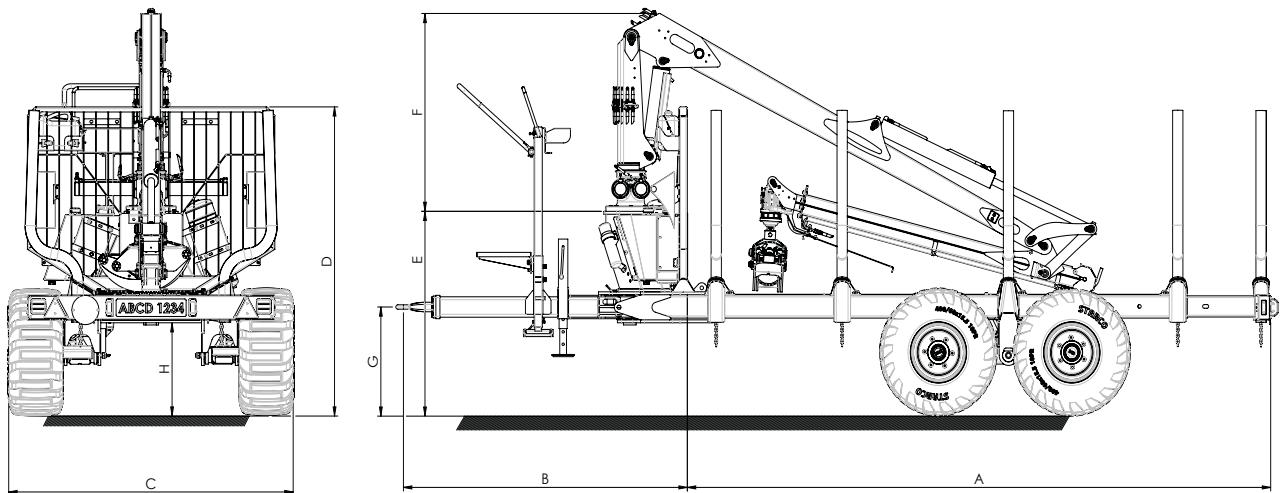


Diagrama de alcance de la grúa Línea P



Especificaciones técnicas



Remolque	Grúa	Ruedas	A	B	C	D	E	F	G	H
FB30D	FB42L	11.5/80 -15.3	3297	1744	2010	1346	630	1230	377-773	478
	FB47L		3297	1744	2010	1346	630	1330	377-773	478
	FB53T		3297	1744	2010	1346	630	1330	377-773	478
FB50D	FB42L	400/60 -15.5	3660	1885	2100	1665	1100	1230	625-825	400
	FB47L		3660	1885	2100	1665	1100	1330	625-825	400
	FB51L		3660	1885	2100	1665	1100	1390	625-825	400
	FB53T		3660	1885	2100	1665	1100	1330	625-825	400
	FB63T(S)		3660	1885	2100	1665	1100	1360	625-825	400
FB50	FB42L	11.5/80 -15.3	2985-3485	1785-1860	1810	1770	1182	1230	448-815	530
	FB47L		2985-3485	1785-1860	1810	1770	1182	1330	448-815	530
FB60	FB47L	400/60-15.5	2985-3485	1785-1860	2010	1875	1195	1330	448-815	545
	FB51		2985-3485	1785-1860	2010	1875	1195	1350	448-815	545
	FB53T		2985-3485	1785-1860	2010	1875	1195	1330	448-815	545
FB70 FB70-2WD	FB51L	400/60-15.5	3865-4165	1845-2475	2035	1950	1365	1390	407-864	625
	FB53T		3865-4165	1845-2475	2035	1950	1365	1330	407-864	625
	FB63T(S)		3865-4165	1845-2475	2035	1950	1365	1360	407-864	625
	FB69T		3865-4165	1845-2475	2035	1950	1365	1450	407-864	625
	P52		3865-4165	1845-2475	2035	1950	1365	1800	407-864	625
	P57		3865-4165	1845-2475	2035	1950	1365	1800	407-864	625
	M65T		3865-4165	1845-2475	2035	1950	1365	1600	407-864	625
	P67T		3865-4165	1845-2475	2035	1950	1365	1800	407-864	625
FB90 FB90-2WD	FB51L	400/60-15.5	3865-4465	2000-2620	2040	2175	1400	1390	386-959	640
	FB53T		3865-4465	2000-2620	2040	2175	1400	1330	386-959	640
	FB63T(S)		3865-4465	2000-2620	2040	2175	1400	1360	386-959	640
	FB69T		3865-4465	2000-2620	2040	2175	1400	1450	386-959	640
	P65		3865-4465	2000-2620	2040	2175	1400	2000	386-959	640
	M65T		3865-4465	2000-2620	2040	2175	1400	1600	386-959	640
	P67T		3865-4465	2000-2620	2040	2175	1400	1800	386-959	640
	M69T		3865-4465	2000-2620	2040	2175	1400	1650	386-959	640
	P75T		3865-4465	2000-2620	2040	2175	1400	2000	386-959	640

*Las medidas pueden variar en función del equipo.

Especificaciones técnicas

Remolque	Grúa	Ruedas	A	B	C	D	E	F	G	H
FB90D	FB63T(S)	500/50-17	3865-4465	2000-2620	2330	2150	1435	1360	435-1010	690
	FB69T		3865-4465	2000-2620	2330	2150	1435	1450	435-1010	690
	FB73T		3865-4465	2000-2620	2330	2150	1435	1700	435-1010	690
	P65		3865-4465	2000-2620	2330	2150	1435	2000	435-1010	690
	M65T		3865-4465	2000-2620	2330	2150	1435	1600	435-1010	690
	M75T		3865-4465	2000-2620	2330	2150	1435	1850	435-1010	690
	P67T		3865-4465	2000-2620	2330	2150	1435	1800	435-1010	690
	M69T		3865-4465	2000-2620	2330	2150	1435	1650	435-1010	690
	P75T		3865-4465	2000-2620	2330	2150	1435	2000	435-1010	690
FB100 FB100-2WD	FB63T(S)	500/50-17	3955-4580	1175-2035	2330	2200	1345	1360	454-946	625
	FB69T		3955-4580	1175-2035	2330	2200	1345	1450	454-946	625
	FB73T		3955-4580	1175-2035	2330	2200	1345	1700	454-946	625
	M69T		3955-4580	1175-2035	2330	2200	1345	1650	454-946	625
	M75T		3955-4580	1175-2035	2330	2200	1345	1850	454-946	625
	P75T		3955-4580	1175-2035	2330	2200	1345	2000	454-946	625
FB120D FB120D-2WD	FB69T	600/50-22.5	4165-5060	2360-2420	2635	2455	1585	1450	745-802	700
	FB73T		4165-5060	2360-2420	2635	2455	1585	1700	745-802	700
	M69T		4165-5060	2360-2420	2635	2455	1585	1650	745-802	700
	M75T		4165-5060	2360-2420	2635	2455	1585	1850	745-802	700
	P82T		4165-5060	2360-2420	2635	2455	1585	1850	745-802	700
	Mv78T		4165-5060	2360-2420	2635	2455	1585	1850	745-802	700
	Mv94T		4165-5060	2360-2420	2635	2455	1585	1850	745-802	700

*Las medidas pueden variar en función del equipo.

Características técnicas | Remolque (equipamiento de serie)

Parámetro / Modelo	FB30D	FB50D	FB50	FB60	FB70	FB70-2WD	FB90	FB90-2WD	FB90D	FB100	FB100-2WD	FB120D-2WD
Peso total admisible*, kg	5 000	7 000	6 300	7 550	9 000	9 000	11 300	11 300	11 300	13 000	13 000	16 000
Capacidad de carga, kg	3 000	5 000	5 000	6 000	7 000	7 000	9 000	9 000	9 000	10 000	10 000	12 000
Superficie de carga, m²	0,9	1,37	1,4	1,75	1,9	1,9	2,0	2,0	2,0	2,2	2,2	2,45
Peso *, kg	1 000	1050	820	1 000	1 300	1 300	1 600	1 800	1 600	1 700	1 900	2 700
Longitud de carga, m	3,2	3,6	2,9	2,9	3,7	3,7	3,7	3,7	3,7	3,9-4,5	3,9-4,5	4,0
Marco, mm	140x60	140x80	120x120	120x120	140x140	140x140	160x160	160x160	160x80	160x160	160x160	200x100
Rueda	11.5/80-15.3	400/60-15.5	11.5/80-15.3	11.5/80-15.3	11.5/80-15.3	11.5/80-15.3	400/60-15.5	400/60-15.5	400/60-15.5	400/60-15.5	500/50-17	500/50-17
Lanza de dirección hidráulica	-				1 cilindro		2 cilindros					
Soportes hidráulicos	Telescópico		Plegable		Telescópico							Plegable
Literas / Estacas	4 / 8	4 / 8	2 / 4	2 / 4	3 / 6	3 / 6	3 / 6	3 / 6	4 / 8	3 / 6	3 / 6	4 / 8

* Los pesos pueden variar en función del equipamiento y del sistema de frenado.

Accesorios

Ofrecemos una amplia gama de pinzas para madera y cucharas para materiales a granel para satisfacer diferentes necesidades. Dos modelos de cabrestante con radiocontrol de serie. Todos nuestros remolques forestales disponen de un sistema hidráulico independiente que garantiza el caudal de aceite necesario para el funcionamiento de la grúa. Se ofrecen implementos 3-P en tres tamaños diferentes para montar grúas forestales en tractores agrícolas.

Características técnicas | Pinzas

Parámetro / Modelo	FB120	FB160	FB160S	FB190	FB190S	FB190WF	FB210	FB210S	FB260	KG180	FB120V
Tipo	Madera	Madera	Cepillo	Madera	Cepillo	Madera	Madera	Cepillo	Madera	Bivalva	Bivalva
Superficie de agarre máx., m ²	0,12	0,16	0,16	0,19	0,19	0,19	0,21	0,21	0,26	-	-
Anchura máx. de agarre, mm	909	1010	1024	1200	1270	1200	1243	1319	1370	1340	1200
Anchura mín. de agarre, mm	42	50	50	50	50	50	73	73	50	-	-
Fuerza de la mandíbula, kN	6,9	7,5	7,5	9	9	9	7,4	7,4	12,5	-	15
Altura, mm	357	402	401	416	416	380	487	495	425	649	730
Anchura, mm	529	620	618	683	683	683	755	753	775	700	840
Profundidad, mm	274	271	271	272	272	350	351	421	360	635	660
Cilindro hidráulico, mm	Ø60x25	Ø70x30	Ø70x30	Ø73x32	Ø70x32	Ø73x32	Ø80x40	Ø80x40	Ø80x40	Ø73x32	Ø100x40
Peso, kg	40	55	60	68	73	81	110	114	115	116	125
Material	Domex650	Domex650	Domex650	Domex650	Domex650	Domex650	Domex650	Domex650	Domex650	S355	Domex650
Acoplamiento, mm	Ø49,7	Ø49,7	Ø49,7	Ø49,7	Ø49,7	Brida / Adaptador	Brida / Adaptador	Brida / Adaptador	Brida / Adaptador	Ø49,7	Brida / Adaptador

Características técnicas | Cucharas adicionales (sin garra)

Parameter/Model	B120 (para FB120)	B160 (para FB160, FB160S)	B190 (para FB190; FB190S)	B190W (para FB190WF)	B260 (para FB260)
Volumen, L	80	110	120	120	150
Altura, mm	394	463	566	463	525
Anchura, mm	485	561	610	610	690
Profundidad, mm	567	582	600	600	600
Peso, kg	26	33	35	37	44

Características técnicas | Cabrestantes

Parámetro / Modelo	FB800	1410KPL
Fuerza de tracción, kp	800	1400
Velocidad de tracción, m/s	0,55	0,45
Longitud del cable de tracción, m	35	35
Diámetro del alambre de tracción, mm	Ø5	Ø6
Radiocontrol	estándar	Estándar

Datos corresponde presión - 175 bar, caudal de aceite - 40 l/min (* 20 l/min)

Accesorios



Pinza FB120



Pinza FB160



Pinza para cepillos FB160S



Pinza FB190



Pinza para cepillos FB190S



Pinza FB190WF



Pinza FB210



Pinza 210S



Pinza FB260



Pinza para pacas redondas
FB160



Cuchara de grapa KG160



Kit de cubo adicional



Cabrestante 1410KPL



Cabrestante FB800



Fijación 3P CAT. I



Accesorio 3P CAT. II



3P Accesorio CAT. III



Hidráulica independiente
sistema para 3P Attachm



Soporte del depósito de
combustible



Placas de inserción

Datos técnicos

Accesorios para remolques

Accesorios y opciones para remolques													
Parámetro / Modelo	FB30D	FB50D	FB50	FB60	FB70	FB70-2WD	FB90	FB90-2WD	FB90D	FB100	FB100-2WD	FB120D	FB120D-2WD
Ruedas													
11,5/80-15,3 10PR, Perfil de carretera	●	-	●	●	●	-	-	-	-	-	-	-	-
12,5/80-15,3 14PR, perfil de carretera	-	-	o	o	o	-	-	-	-	-	-	-	-
400/60-15,5 14PR, perfil de carretera	-	-	-	o	o	-	●	-	●	●	-	-	-
400/60-15,5 14PR, Perfil de tracción	-	●	-	o	o	●	o	●	o	o	-	-	-
480/45-17 14PR, Perfil de tracción	-	o	-	-	-	-	o	-	o	-	-	-	-
500/50-17 18PR, Perfil de tracción	-	-	-	-	-	-	o	-	o	o	●	●	●
500/45-22,5 16PR, Perfil de tracción	-	-	-	-	-	-	-	-	-	o	-	-	-
550/45-22,5 16PR, Perfil de tracción	-	-	-	-	-	-	-	-	-	o	-	o	o
600/50-22,5 16PR, Perfil de tracción	-	-	-	-	-	-	-	-	-	-	-	o	o
Frenos													
Hidráulico (2 ruedas)	o	●	o	o	o	o	o	o	o	o	o	-	-
Hidráulico (4 ruedas)	-	-	o	o	o	o	o	o	o	o	o	o	-
Neumático (2 ruedas)	-	o	o	o	o	o	o	o	o	-	o	-	o
Neumático (4 ruedas)	-	-	o	o	o	o	o	o	o	o	o	●	o
Neumático (4 ruedas), homologado 40 km/h	-	-	-	-	o	o	o	-	o	o	-	o	-
Pneumatic (4 wheels)	-	-	-	-	o	o	o	o	o	o	o		o
Pneumatic (4 wheels), 40 km/h approved	-	-	-	-	o	o	o	-	o	o	-	o	o
Sistema hidráulico independiente													
Sistema con bomba montada en la toma de fuerza	o	o	o	o	o	o	o	o	o	o	o	o	o
Sistema con bomba montada en la barra de tracción	o	o	o	o	o	o	o	o	o	o	o	o	o
Otros accesorios													
Literas supletorias	-	-	o	o	o	o	o	o	-	-	-	-	-
"Literas "Easy-fit	-	-	o	o	o	o	o	o	o	o	o	-	-
Par de estacas	o	o	o	o	o	o	o	o	o	o	o	o	o
Litera de apoyo trasera con luces LED integradas	●	●	-	-	-	-	-	-	-	-	-	-	-
Extensión del marco con luces LED integradas	-	-	o	o	o	o	o	o	o	●	●	o	o
Barra de protección de la luz de la matrícula	●	●	o	o	o	o	o	o	o	o	o	o	o
Porta estacas para transporte de madera de 1 m	●	●	-	-	o	o	o	o	●	-	-	●	●
Caja de herramientas	o	o	o	o	o	o	●	●	●	●	●	o	-
Tapa de la caja de herramientas	o	o	o	o	o	o	o	o	●	-	-	-	-
Soporte de garfio	o	o	o	o	o	o	o	o	o	-	-	-	-
Plataforma de operador con escalera	-	o	o	o	o	o	o	o	o	o	o	o	o
Puesto de mando con asiento	-	o	o	o	o	o	o	o	o	o	o	o	o
Pata de aparcamiento	o	o	o	o	o	-	o	-	o	o	-	-	-
Pata de aparcamiento regulable en altura	o	-	o	o	o	o	o	o	o	o	o	o	o
Rueda de aparcamiento regulable en altura	o	o	o	o	o	o	o	o	o	o	o	-	-

● estándar o opción - no disponible

Datos técnicos

Accesorios para remolques

Accesorios y opciones para molques													
Parámetro / Modelo	FB30D	FB50D	FB50	FB60	FB70	FB70-2WD	FB90	FB90-2WD	FB90D	FB100	FB100-2WD	FB120D	FB120D-2WD
Otros accesorios													
Válvulas de bloqueo para patas de apoyo	o	o	o	o	o	o	o	o	o	o	o	●	●
Soporte del depósito de combustible	o	o	o	o	o	o	o	o	o	o	o	o	o
Placas protectoras para las patas de apoyo	o	o	o	o	o	o	o	o	o	o	o	-	-
Juego de soporte de rueda	o	o	o	o	o	o	o	o	o	o	o	o	o
Conexión del primer par de estacas a las puertas	-	-	o	o	o	o	o	o	o	-	-	-	-
Ampliación de estacas	o	o	o	o	o	o	o	o	o	o	o	o	o
Revestimiento del suelo de madera contrachapada	o	o	-	-	-	-	-	-	o	-	-	o	o
Tracción a las ruedas con motores hidráulicos	-	-	-	-	o	●	-	●	o	-	●	o	●
Placas de inserción	o	o	o	o	o	o	o	o	o	o	o	o	o

● estándar o opción - no disponible

Accesorios para grúas | Línea FB

Accesorios y opciones para grúas										
GRÚA	FB42L	FB47L	FB51	FB51L	FB53T	FB63T	FB63TS	FB69T	FB73T	
Bloque de válvulas										
Mecánica CRV60/7A (60 l/min)	●	●	●	●	-	-	-	-	-	
Mecánica CRV60/8A (60 l/min)	-	-	-	-	●	●	●	●	-	
Mecánica 4/8 XYZ, hidrocontrol (60 l/min)	-	-	-	-	o	o	o	o	-	
Mecánica CRV80/8A (80 l/min)	-	-	-	-	-	-	-	o	●	
Mecánica CRV60/8-E, 2 x EL. On/Off (60 l/min)	-	-	-	-	o	o	o	o	-	
Hidrocontrol mecánico 2/8 On/Off (60 l/min)	-	-	-	-	o	o	o	o	-	
Hidrocontrol mecánico 2/8 On/Off (80 l/min)	-	-	-	-	-	-	-	o	o	
Mecánico de 2 palancas, ligero, 4 x EL. Encendido/Apagado HCTR55/4	o	o	o	o	o	o	o	o	o	
Prehidráulico con joysticks	-	-	-	-	o	o	o	o	o	
Full electric con Joysticks	-	-	-	-	o	o	o	o	o	
Radiocontrol Scanreco®, Autec	o	o	o	o	o	o	o	o	o	
Cabrestante										
FB800 con mando a distancia	o	o	o	o	o	-	-	-	-	
1410 KPL con mando a distancia	-	o	-	o	o	o	o	o	o	
Pinza										
Pinza FB120 (0,12 m)2	●	-	-	-	-	-	-	-	-	
Pinza FB160 (0,16 m)2	o	●	●	●	●	●	●	-	-	
Pinza de cepillos FB160S (0,16 m)2	o	o	o	o	o	o	o	-	-	
Pinza FB190 (0,19 m)2	-	-	-	o	-	o	o	●	o	
Pinza de cepillos FB190S (0,19 m)2	-	-	-	o	-	o	o	o	o	
Pinza FB190WF (0,19 m)2	-	-	-	o	-	o	o	o	●	
Pinza FB210 (0,21 m)2	-	-	-	-	-	-	-	o	o	
Pinza de cepillos FB210S (0,21 m)2	-	-	-	-	-	-	-	o	o	
Pinza FB260 (0,26 m)2	-	-	-	-	-	-	-	o	o	
Cubo bivalvo KG180 (0,11 m)3	o	o	o	o	o	o	o	o	o	

● estándar o opción - no disponible

Datos técnicos

Accesorios para grúas | Línea FB

Accesorios y opciones para grúas									
GRÚA	FB42L	FB47L	FB51	FB51L	FB53T	FB63T	FB63TS	FB69T	FB73T
Pinza									
Cubo bivalvo FB120V (0,12 m)3	-	-	-	-	-	-	-	o	o
Cucharón adicional para garra	o	o	o	o	o	o	o	o	o
Otros accesorios									
rotador de 3 toneladas	●	●	●	●	●	●	●	●	o
Rotador de 4 toneladas	-	-	-	-	-	-	-	o	●
rotador de brida de 4 toneladas	-	-	-	-	-	-	-	o	
Eslabón giratorio sin freno	●	●	●	-	-	-	-	-	
Eslabón giratorio con freno	o	o	o	●	●	●	●	●	●
Placa de protección del cilindro elevador	o	o	o	o	o	o	o	o	o
Luz de trabajo LED en la pluma de la grúa	o	o	o	o	o	o	o	o	o
Luz de trabajo LED en el pilar de la grúa	o	o	o	o	o	o	o	o	o
Soporte para motosierra	o	o	o	o	o	o	o	o	o
Conexión de mangueras hidráulicas en el pilar	o	o	o	o	o	o	o	●	●
Válvula de cierre para cilindro elevador	o	o	o	o	o	o	o	o	o
Monómetro de presión de alimentación	o	o	o	o	o	o	o	o	o
Tapa del bloque de válvulas <FTG>	o	o	o	o	o	o	o	o	o
Fijación de 3 puntos									
Tipo A-frame, CAT. I	o	o	o	-	o	-	-	-	-
Tipo de bastidor en A, CAT. II	-	-	-	o	-	o	o	o	-
Tipo Flap-Down, CAT. II	-	-	-	-	-	o	o	o	o
Tipo Flap-Down, CAT. III	-	-	-	-	-	-	o	o	o
Sistema hidráulico independiente para enganche 3-P	o	o	o	o	o	o	o	o	●
Válvula de bloqueo para patas de apoyo	o	o	o	o	o	o	o	o	●

● estándar o opción - no disponible

Accesorios para grúas | M Line

Accesorios y opciones para grúas					
GRÚA	M65T	M69T	M75T	Mv78T	Mv94T
Bloque de válvulas					
Mecánica CRV60/8A (60 l/min)	●	●	●	-	-
Mecánica CRV80/8A (80 l/min)	-	o	o	●	●
Mecánica CRV60/8-E, 2 x El. On/Off (60 l/min)	o	o	o	-	-
Hidrocontrol mecánico 2/8 On/Off (60 l/min)	o	o	o	-	-
Hidrocontrol mecánico 2/8 On/Off (80 l/min)	-	-	o	o	o
Mecánico de 2 palancas, ligero, 4 x El. Encendido/Apagado HCTR55/4	o	o	o	o	o
Prehidráulico con joysticks	o	o	o	o	o
Full electric con Joysticks	o	o	o	o	o
Radiocontrol Scanreco®, Autec	o	o	o	o	o
Cabrestante					
1410 KPL con radiocontrol	o	o	o	o	o

● estándar o opción - no disponible

Datos técnicos

Accesorios para grúas | M Line

Accesorios y opciones para grúas					
GRÚA	M65T	M69T	M75T	Mv78T	Mv94T
Pinza					
Pinza FB160 (0,16 m)2	●	●	○	○	○
Pinza de cepillos FB160S (0,16 m)2	○	○	○	○	○
Pinza FB190 (0,19 m)2	○	○	●	○	○
Pinza de cepillos FB190S (0,19 m)2	○	○	○	○	○
Pinza FB190WF (0,19 m)2	○	○	○	○	○
Pinza FB210 (0,21 m)2	○	○	○	○	○
Pinza de cepillos FB210S (0,21 m)2	○	○	○	○	○
Pinza FB260 (0,26 m)2	-	-	-	●	●
Cubo bivalvo KG180 (0,11 m)3	○	○	○	○	○
Cubo bivalvo FB120V (0,12 m)3	○	○	○	○	○
Cucharón adicional para garra	○	○	○	○	○
Otros accesorios					
Rotador de 3 toneladas	●	●	-	-	-
Rotador de 4 toneladas	-	-	●	-	-
Rotador de brida de 4 toneladas	-	-	○	-	-
Rotador de brida de 6 toneladas	-	-	-	●	●
Eslabón giratorio sin freno	●	●	-	-	-
Eslabón giratorio con freno	○	○	●	●	●
Placa de protección del cilindro elevador	-	-	-	○	○
Luz de trabajo LED en la pluma de la grúa	○	○	○	○	○
Luz de trabajo LED en el pilar de la grúa	○	○	○	○	○
Soporte para motosierra	○	○	○	○	○
Conexión de mangueras hidráulicas en el pilar	●	●	●	●	●
Válvula de cierre para cilindro elevador	○	○	○	○	○
Monómetro de presión de alimentación	○	○	○	○	○
Tapa del bloque de válvulas <FTG>	○	○	○	○	○
Fijación de 3 puntos					
Tipo A-frame, CAT. I	○	-	-	-	-
Tipo de bastidor en A, CAT. II	-	○	-	-	-
Tipo Flap-Down, CAT. II	-	○	○	-	-
Tipo Flap-Down, CAT. III	-	-	○	○	○
Sistema hidráulico independiente para fijación 3-P	○	○	○	○	○
Válvula de bloqueo para patas de apoyo	○	○	○	○	○

● estándar ○ opción - no disponible

Accesorios para grúas | Línea P

Accesorios y opciones para grúas						
GRÚA	P52	P57	P65	P67T	P75T	P82T
Bloque de válvulas						
Mecánica CRV60/7A (60 l/min)	●	●	●	-	-	-
Mecánica CRV60/8A (60 l/min)	-	-	-	●	●	●
Mecánica CRV80/8A (80 l/min)	-	-	-	-	○	○

● estándar ○ opción - no disponible

Datos técnicos

Accesorios para grúas | Línea P

Accesorios y opciones para grúas						
GRÚA	P52	P57	P65	P67T	P75T	P82T
Bloque de válvulas						
Mecánico CRV60/8-E, 2 x El. Encendido/Apagado	o	o	o	o	o	o
Hidrocontrol mecánico 2/8 On/Off (60 l/min)	-	-	-	o	o	o
Hidrocontrol mecánico 2/8 On/Off (80 l/min)	-	-	-	-	o	o
Mecánico de 2 palancas, ligero, 4 x El. Encendido/Apagado HCTR55/4	o	o	o	o	o	o
FRV60EO prehidráulico con joysticks	o	o	o	o	o	o
Full electric con Joysticks	o	o	o	o	o	o
Radiocontrol Scanreco	o	o	o	o	o	o
Cabrestante						
1410 KPL con radiocontrol	o	o	o	o	o	o
Pinza						
Pinza FB120 (0,12 m)2	o	o	-	-	-	-
Pinza FB160 (0,16 m)2	●	●	●	●	o	o
Pinza de cepillos FB160S (0,16 m)2	o	o	o	o	o	o
Pinza FB190 (0,19 m)2	-	-	-	o	●	●
Pinza de cepillos FB190S (0,19 m)2	-	-	-	o	o	o
Pinza FB190WF (0,19 m)2	-	-	-	o	o	o
Pinza FB210 (0,21 m)2	-	-	-	o	o	o
Pinza de cepillos FB210S (0,21 m)2	-	-	o	o	o	o
Greif FB260 (0,26 m)2	-	-	-	-	o	o
Cubo bivalvo KG180 (0,11 m)3	o	o	o	o	o	o
Cubo bivalvo FB120V (0,12 m)3	o	o	o	o	o	o
Cucharón adicional para garra	o	o	o	o	o	o
Otros accesorios						
rotador de 3 toneladas	●	●	●	●	●	o
Rotador de 4 toneladas	-	-	-	-	o	●
rotador de brida de 4 toneladas	-	-	-	-	o	o
Eslabón giratorio sin freno	●	●	o	o	o	o
Eslabón giratorio con freno	o	o	●	●	●	●
Placa de protección del cilindro elevador	-	-	-	-	-	-
Luz de trabajo LED en la pluma de la grúa	o	o	o	o	o	o
Luz de trabajo LED en el pilar de la grúa	o	o	o	o	o	o
Soporte para motosierra	o	o	o	o	o	o
Conexión de mangueras hidráulicas en el pilar	o	o	o	o	o	o
Válvula de cierre para cilindro elevador	o	o	o	o	o	o
Monómetro de presión de alimentación	o	o	o	o	o	o
Tapa del bloque de válvulas <FTG>	o	o	o	o	o	o
Fijación de 3 puntos						
Tipo A-frame, CAT. I	o	o	-	-	-	-
Tipo de bastidor en A, CAT. II	o	o	o	o	o	-
Tipo Flap-Down, CAT. III	-	-	-	-	-	o
Sistema hidr. independiente para enganche 3-P	o	o	o	o	o	o
Válvula de bloqueo para patas de apoyo	o	o	o	o	o	o

● estándar o opción - no disponible

Palabras del ingeniero



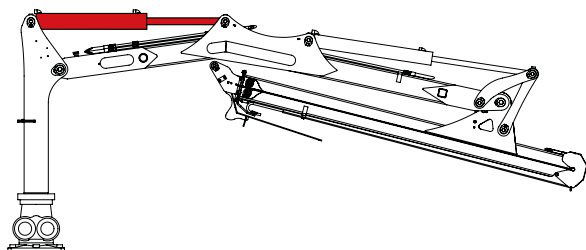
En el proceso de desarrollo de productos intervienen tres departamentos. El primero son los responsables de ventas, que recogen información y preferencias de los clientes; después, nuestro equipo de ingenieros, que se encarga de la ejecución técnica. Y los colegas de la fábrica, que pueden presentar sus sugerencias de mejora en la última fase de la producción.

Por supuesto, lo más interesante es desarrollar un nuevo producto, encontrar una solución fundamentalmente nueva que habrá que implantar. Sin embargo, esos proyectos llevan mucho tiempo, casi un año. La otra parte del trabajo es la mejora continua del producto a partir de los comentarios o peticiones de los clientes. Estas tareas empiezan inmediatamente y tardan sólo uno o dos meses en llegar al usuario final.

Lo interesante de nuestro trabajo es que las necesidades de remolques y grúas son diferentes en el mercado de cada país. Vienen determinadas por las tradiciones, los hábitos y las circunstancias naturales. Los escandinavos, por ejemplo, cortan pinos altos y ligeros, y en Alemania pueden querer transportar un roble viejo y grueso que pesa varias veces más. Además, el forestal escandinavo está acostumbrado a trabajar sólo en la cabina del tractor, mientras que el alemán o el austriaco seguirán trabajando al aire libre en la plataforma del operador. Así que cuando compre un remolque y una grúa Källefäll, podrá completarlo a su gusto, como cuando compra un coche nuevo.

También nos alegra contar con nuestros colegas de FTG en Suecia, que están desarrollando productos similares. Al compartir experiencias y conocimientos, garantizamos un enfoque más amplio y una mejor calidad.

La pregunta frecuente "¿qué remolque es la mejor opción?" Nuestra gama de productos incluye remolques de 3 a 12 toneladas y grúas de hasta 9,4 metros de alcance. Así que cada uno puede encontrar el adecuado para sus necesidades.



- Renald Kalinkin

Director de Desarrollo de FTG Baltic

La historia de Källefäll



Ingrid Thunström con FTG Baltic MD Eglė Rakštienė en la granja Källefäll en marzo de 2022



Granja Källefäll hacia 1920

El nombre de Källefäll significa agua que cae o cascada de un manantial



La historia de Källefäll comenzó en 1786 en una granja llamada Källefäll en Suecia, cerca del lago Vättern. Allí había un río con una cascada cuya fuerza hidráulica se utilizó para un martillo de cobre hasta que hubo suficiente cobre en la zona.

Von Essen – fue el apellido que inició la historia de Källefäll. Los propietarios de las granjas tenían muchos retos y trabajaban en diversos campos agrícolas, como granjas lecheras o pesqueras, herrerías, cultivo de frutas y trabajo en el bosque. La familia von Essen era inteligente y activa, por lo que incluso influyeron en el desarrollo de la ciudad local.

La empresa de maquinaria forestal Källefäll fue fundada por Ingrid y Anders Thunström. Ingrid creció en la granja de Källefäll y trabajó en una empresa de consultoría agrícola. Pero el destino tenía otros planes y ella y su marido Anders decidieron fundar la empresa de maquinaria forestal en 1993.

Anders se convirtió en Director Gerente y también era el diseñador. Ingrid trabajaba como vendedora. Tenían un par de compañeros más y empezaron a dirigir el negocio de Källefäll.

Todos los productos eran robustos. El cabrestante accionado por radio se hizo muy popular por motivos de seguridad.

La empresa estaba creciendo y necesitaba competir con marcas más consolidadas. Así, se pusieron en contacto con Lennart Jacobsson, de la embajada sueca en Lituania. A través de él, se pusieron en contacto con el padre del actual director general de FTG Baltic, Eglė Rakštienė. Se llamaba Dr. Vygintas Geležiūnas. Era ingeniero jefe en una empresa de electrónica en Vilnius, Lituania. Y estas conexiones fueron el comienzo para la empresa FTG Baltic, que desarrolla el Källefäll marca hoy.

Certificaciones



Certificación del sistema de gestión

Las empresas de hoy se enfrentan a una amplia gama de riesgos y oportunidades. La certificación de sistemas de gestión permite a las empresas mejorar el rendimiento de la organización y proteger su reputación. Los sistemas de gestión modernos están diseñados para ser flexibles y adaptarse a las necesidades específicas de la organización. En este contexto, la certificación se convierte en una valiosa herramienta para orientar la mejora continua en un área específica, así como para mitigar el riesgo en todo el sistema organizacional.

FTG Baltic UAB está certificada en tres áreas. En Gestión de Calidad (ISO 9001), en Gestión Medioambiental (ISO 14001) y ahora también en Gestión de Salud y Seguridad (ISO 45001).

Sistema de gestión de la calidad (ISO 9001)

El propósito del proceso de certificación ISO 9001 es ayudar a desarrollar un sólido Sistema de Gestión de la Calidad (SGC) que impulse la mejora continua.

Sistema de gestión medioambiental (ISO 14001)

La certificación ISO 14001 fomenta una visión del ciclo de vida de los productos y servicios. Esto ayuda a identificar la demanda de nuevos productos, integrar los principios de la economía circular en el diseño y el desarrollo, y evaluar el impacto medioambiental de esos productos.

Sistema de gestión de la salud y la seguridad (ISO 45001)

ISO 45001 es la nueva norma internacional de certificación en materia de seguridad y salud en el trabajo. Sistemas de Gestión de la Seguridad y la Salud en el Trabajo (SGSST)

La nueva norma amplía su ámbito de aplicación más allá de la seguridad física para abarcar los peligros psicológicos del agotamiento, el acoso y las enfermedades relacionadas con el estrés. También incluye peligros menos evidentes, como las lesiones por esfuerzo repetitivo y los dolores de espalda habituales en los entornos de oficina.

**ISO 9001
ISO 14001
ISO 45001**

**BUREAU VERITAS
Certification**





 **FTG | KÄLLEFALL**

www.ftgkallefall.com